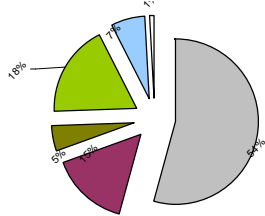


Berlin

Fläche in km ²	891,6
Flächenanteil in %	2,50
Bevölkerung	3.404.037
Bevölkerungsanteil in %	41,35
Ausländerquote	13,9%
Bevölkerungsdichte (Einwohner pro km ²)	381,8



Bodennutzung 2004

- Siedlung und Gewerbe
- Verkehr
- Landwirtschaft
- Wald
- Wasser
- Rest

m	w
1.665.753	1.738.284
14.745	52.121
13.946	50.739
12.851	48.706
12.507	48.803
75.400	161.250
67.486	161.185
60.208	161.956
55.838	164.044
54.398	166.651
173.293	200.046
152.994	180.235
136.625	165.438
120.722	153.492
104.088	144.721
201.436	209.503
211.797	216.971
219.644	224.135
231.100	237.046
235.707	242.186
249.328	240.841
237.931	235.914
231.906	232.510
223.439	223.597
223.008	222.330
310.634	286.359
318.413	294.686
317.640	294.229
308.299	284.146
293.703	270.902
251.743	246.010
250.215	241.594
260.363	248.756
274.106	260.277
300.418	283.625
196.871	197.626
202.654	203.276
202.717	202.795
196.828	194.765
192.182	187.638
120.754	114.565
125.530	118.678
135.794	128.418
146.959	139.017
159.058	151.078
86.294	82.084
86.037	82.232
86.574	82.715
86.243	82.251
85.956	81.173

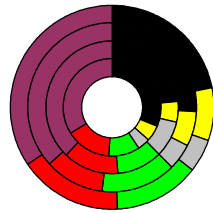


Wahlergebnisse:

Anteile an den gültigen Stimmen



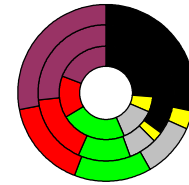
	m	w
	1,2%	1,1%
	3,6%	3,3%
	3,4%	3,2%
	1,0%	0,9%
	0,9%	0,8%
	0,8%	0,7%
	3,5%	3,4%
	3,4%	3,3%
	3,2%	3,2%
	3,5%	3,3%
	3,3%	3,2%
	1,6%	1,5%
	1,7%	1,5%
	1,7%	1,6%
	1,9%	1,8%
	1,9%	1,8%
Zuzüge	2,1%	2,4%
Fortzüge	2,1%	2,5%
	2,2%	2,6%
	2,4%	3,0%
	2,3%	3,5%
	10,3%	6,5%
	10,0%	7,0%
	10,9%	6,7%
	10,3%	6,7%
	9,6%	6,7%
	2,5%	3,0%
	2,5%	3,2%
	2,7%	3,2%
	2,8%	3,8%
	2,5%	4,3%
Zuzüge	140%	180%
Fortzüge	137%	179%
	131%	176%
	1	1
	93%	209%
	93%	208%
	95%	202%
	1	1
	105%	197%
	102%	195%
	104%	195%
	7,5%	7,7%
	8,2%	8,0%
	9,2%	8,6%
	10,1%	8,3%
	11,1%	8,9%
	2,4%	1,3%
	2,5%	1,4%
	2,8%	1,6%
	2,9%	1,7%
	3,1%	1,9%
	1,5%	0,7%
	1,4%	0,7%
	1,5%	0,7%
	1,5%	0,8%
	1,6%	0,9%



Bundestagswahlen:
1994, 1998, 2002, 2005

- CDU/CSU
- FDP
- Sonstige
- Grüne
- PDS
- SPD

Wahlbeteiligung in %:	77,4
	77,6
	81,1
	78,6



Europawahlen:
1994, 1999, 2004

- CDU/CSU
- FDP
- Sonstige
- Grüne
- PDS
- SPD

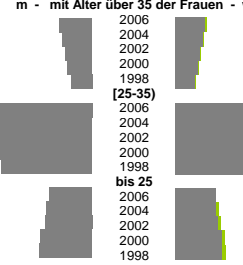
Wahlbeteiligung in %:	38,6
	39,9
	53,5

Landtagswahlen:
Wahlbeteiligung in %:

58,0	2006-09
68,1	2001-10
65,5	1999-10



Geburten



m	w
20,0%	15,7%
22,5%	17,6%
22,7%	16,8%
20,1%	15,6%
19,4%	16,3%

m	w
5,2%	4,6%
5,5%	4,8%
5,9%	4,4%
8,2%	6,5%
9,8%	8,5%

m	w
44,1%	33,5%
43,2%	32,8%
45,3%	32,2%
41,1%	29,9%
38,6%	29,7%
7,1%	5,4%
7,9%	5,9%
7,3%	4,9%
8,6%	5,7%
7,6%	5,7%

m	w
0,8%	6,0%
0,8%	6,5%
0,5%	5,7%
0,4%	5,3%
0,3%	4,6%

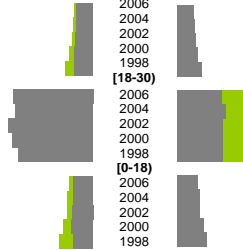
m	w
2,4%	1,8%
2,1%	1,6%
2,0%	1,4%
2,1%	1,5%
2,2%	1,6%

m	w
23,6%	17,4%
25,1%	18,2%
24,8%	16,7%
19,5%	14,8%
19,3%	16,2%

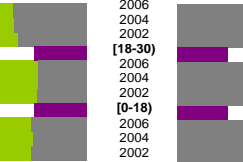
m	w
11,2%	9,1%
11,0%	8,7%
10,6%	6,9%
10,6%	6,6%
10,3%	6,2%

insgesamt	m	w
194,3%	218,5%	
155,2%	171,6%	
155,9%	163,0%	
148,7%	147,0%	
157,6%	145,1%	
76,4%	70,0%	
65,7%	60,4%	
65,2%	60,7%	
58,9%	53,7%	
54,9%	46,4%	

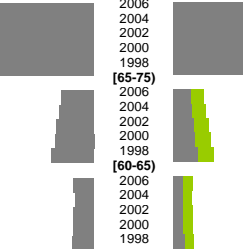
Wanderungen über die Kreisgrenzen
relativ zur Bevölkerung mit Alter über 30



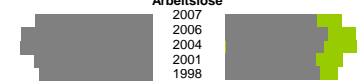
Quoten m/w mit Alter über 30



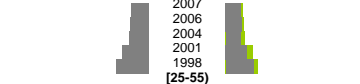
Sterbehäufigkeiten
m - zum Alter 75+ - w



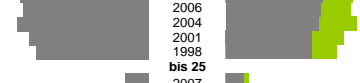
Arbeitslose



Altersverteilung
[55-65]



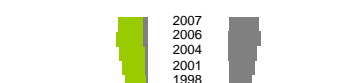
[25-55]



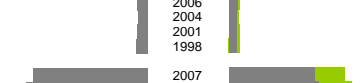
bis 25



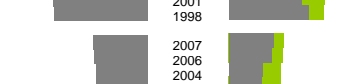
Besondere Teigesamtheiten



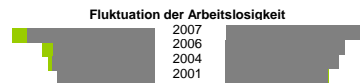
Schwerbehindert



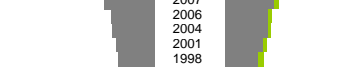
Langzeitarbeitslos



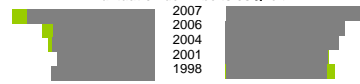
Ausländer



aus, in Erwerbstätigkeit

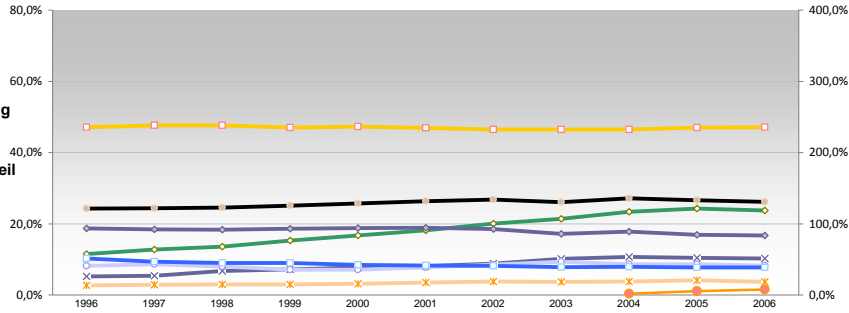


Fluktuation der Arbeitslosigkeit



Berufs- und Fachschüler /innen in % der Bevölkerung des Alters 18-20 und Frauen- sowie Ausländeranteil

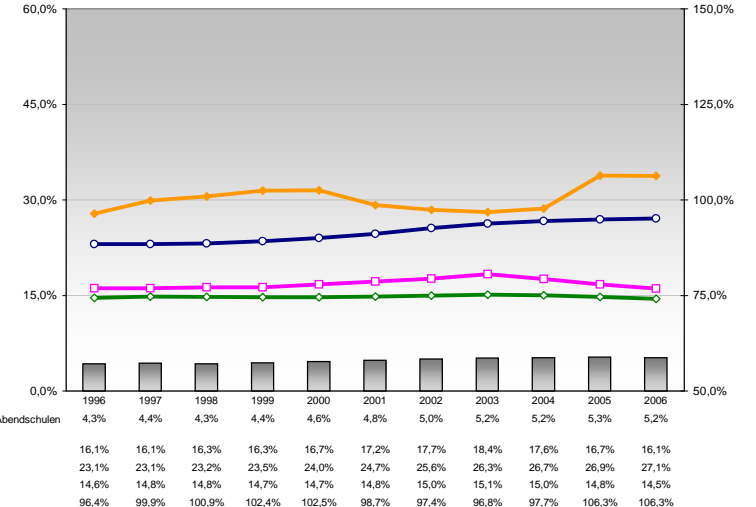
- Berufsaufbauschulen
- Berufsfachschulen
- Fachoberschulen
- Fachgymnasien
- Berufsobere- / Technische Oberschulen
- Fachschulen
- Fachakademien / Berufsakademien
- davon weiblich
- davon Ausländer
- Berufsschulen
- Insgesamt



11,5%	12,8%	13,6%	15,3%	16,8%	18,1%	20,0%	21,4%	23,4%	24,2%	23,7%
5,3%	5,4%	6,8%	7,2%	7,7%	8,1%	8,8%	10,1%	10,7%	10,5%	10,3%
2,7%	2,9%	2,9%	3,0%	3,2%	3,5%	3,8%	3,7%	3,7%	4,1%	3,7%
8,2%	8,6%	8,0%	7,1%	7,1%	7,7%	8,5%	9,4%	8,7%	8,6%	8,3%
47,1%	47,7%	47,6%	47,0%	47,3%	46,9%	46,5%	46,5%	46,4%	47,0%	47,1%
10,2%	9,4%	9,0%	9,0%	8,4%	8,3%	8,2%	7,8%	8,0%	7,8%	7,7%
93,5%	91,9%	91,6%	92,8%	93,8%	94,3%	92,8%	86,0%	89,0%	84,6%	83,4%
121,2%	121,6%	122,9%	125,4%	128,5%	131,7%	133,9%	130,6%	135,9%	133,1%	130,9%

Schüler/innen nach Schulformen relativ zur Bevölkerung der Altersgruppe

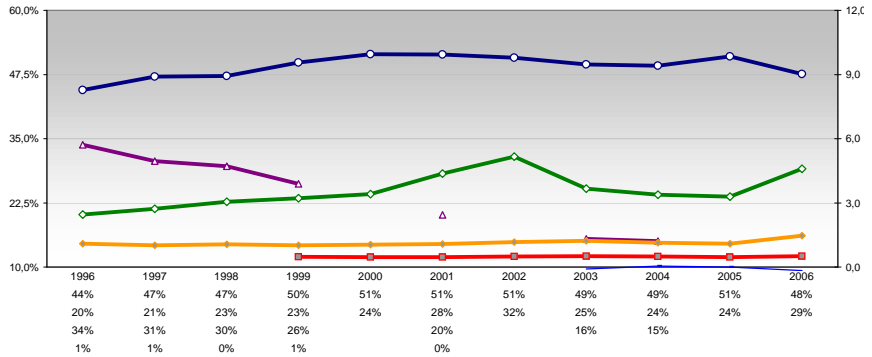
- Gesamtanteil: Sonderschulen/Förderschulen, Abendschulen und Kollegs
- Haupt- und Realschule, Alter 10-18
- Gymnasium, Alter 10-20
- Integrierte Gesamtschulen, Alter 10-20
- Grundschule, Alter 6-10



4,3%	4,4%	4,3%	4,4%	4,6%	4,8%	5,0%	5,2%	5,2%	5,3%	5,2%
16,1%	16,1%	16,3%	16,3%	16,7%	17,2%	17,7%	18,4%	17,6%	16,7%	16,1%
23,1%	23,1%	23,2%	23,5%	24,0%	24,7%	25,6%	26,3%	26,7%	26,9%	27,1%
14,6%	14,8%	14,8%	14,7%	14,7%	14,8%	15,0%	15,1%	15,0%	14,8%	14,5%
96,4%	99,9%	100,9%	102,4%	102,5%	98,7%	97,4%	96,8%	97,7%	106,3%	106,3%

Energieverbrauch und Gewinnung des Produzierenden Gewerbes

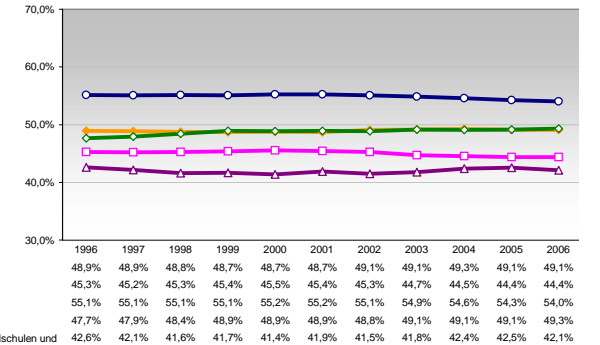
- Anteil durch Strom
- Anteil durch Gas
- Anteil durch Heizöl
- Anteil durch Kohle
- Anteil durch erneuerbare Energieträger
- Anteil durch Fernwärme
- Energieverbrauch des Produzierenden Gewerbes in MJ/ Bruttowertschöpfung in TEUR
- Energieverbrauch des Produzierenden Gewerbes in TMJ/ Umsatz in TEUR



44%	47%	47%	50%	51%	51%	51%	49%	49%	51%	48%
20%	21%	23%	23%	24%	28%	32%	25%	24%	24%	29%
34%	31%	30%	26%	20%	20%	16%	15%	15%	15%	15%
1%	1%	0%	1%	0%	0%	0%	0%	0%	0%	0%
10%	10%	10%	10%	10%	10%	10%	10%	10%	10%	9%
1,1	1,0	1,1	1,0	1,0	1,1	1,2	1,2	1,1	1,1	1,5
			0,5	0,5	0,5	0,5	0,5	0,5	0,5	0,5

Anteil der Schülerinnen nach Schulformen

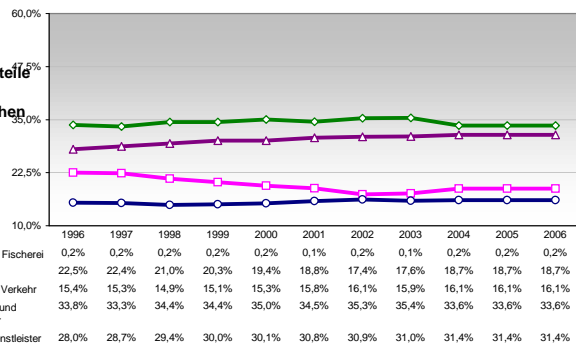
- Grundschule
- Haupt- und Realschule
- Gymnasium
- Integrierte Gesamtschulen
- Sonderschulen/Förderschulen, Abendschulen und Kollegs



48,9%	48,9%	48,8%	48,7%	48,7%	48,7%	49,1%	49,1%	49,3%	49,1%	49,1%
45,3%	45,2%	45,3%	45,4%	45,5%	45,4%	45,3%	44,7%	44,5%	44,4%	44,4%
55,1%	55,1%	55,1%	55,1%	55,2%	55,2%	55,1%	54,9%	54,6%	54,3%	54,0%
47,7%	47,9%	48,4%	48,9%	48,9%	48,9%	48,8%	49,1%	49,1%	49,1%	49,3%
42,6%	42,1%	41,6%	41,7%	41,4%	41,9%	41,5%	41,8%	42,4%	42,5%	42,1%

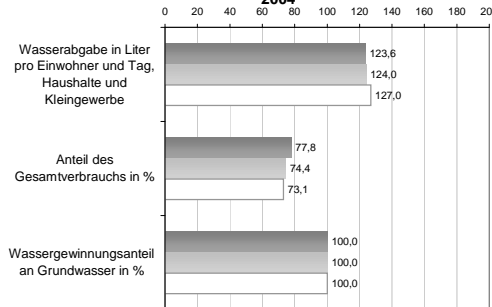
Wertschöpfungsanteile nach Wirtschaftsbereichen

- Land-, Forstwirtschaft und Fischerei
- Produzierendes Gewerbe
- Handel, Gastgewerbe und Verkehr
- Finanzierung, Vermietung und Unternehmensdienstleister
- Öffentliche und private Dienstleister



0,2%	0,2%	0,2%	0,2%	0,2%	0,1%	0,2%	0,1%	0,2%	0,2%	0,2%
22,5%	22,4%	21,0%	20,3%	19,4%	18,8%	17,4%	17,6%	18,7%	18,7%	18,7%
15,4%	15,3%	14,9%	15,1%	15,3%	15,8%	16,1%	15,9%	16,1%	16,1%	16,1%
33,8%	33,3%	34,4%	34,4%	35,0%	34,5%	35,3%	35,4%	33,6%	33,6%	33,6%
28,0%	28,7%	29,4%	30,0%	30,1%	30,8%	30,9%	31,0%	31,4%	31,4%	31,4%

Wasserabgabe und Wassergewinnung 1998, 2001, 2004

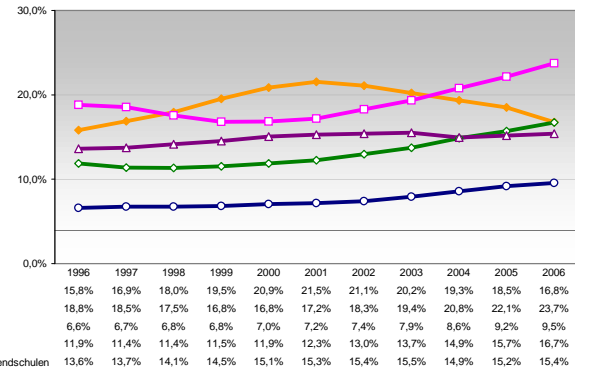


Wassergewinnungsanteil an Grundwasser in %

123,6	124,0	127,0
77,8	74,4	73,1
100,0	100,0	100,0

Anteil der Ausländer/innen nach Schulformen

- Grundschule
- Haupt- und Realschule
- Gymnasium
- Integrierte Gesamtschulen
- Sonderschulen/Förderschulen, Abendschulen und Kollegs



15,8%	16,9%	18,0%	19,5%	20,9%	21,5%	21,1%	20,2%	19,3%	18,5%	16,8%
18,8%	18,5%	17,5%	16,8%	16,8%	17,2%	18,3%	19,4%	20,8%	22,1%	23,7%
6,6%	6,7%	6,8%	6,8%	7,0%	7,2%	7,4%	7,9%	8,6%	9,2%	9,5%
11,9%	11,4%	11,4%	11,5%	11,9%	12,3%	13,0%	13,7%	14,9%	15,7%	16,7%
13,6%	13,7%	14,1%	14,5%	15,1%	15,3%	15,4%	15,5%	14,9%	15,2%	15,4%

Finanzen und Erwerbstätigkeit

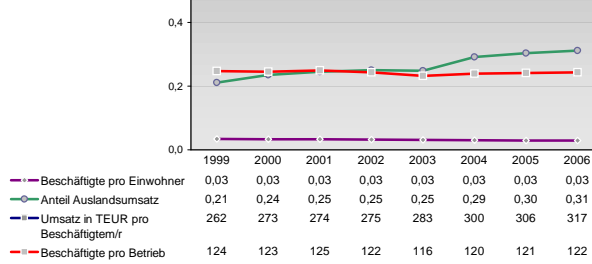


Versicherungspflichtig Beschäftigte am Arbeitsort [WZ 93]

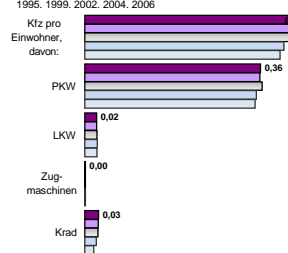
- [D] Verarbeitendes Gewerbe
- [E] Energie und Wasserversorgung
- [F] Baugewerbe
- [G] Handel; Instandhaltung und Reparatur
- [H] Gastgewerbe
- [I] Verkehr und Nachrichtenübermittlung
- [J] Kredit- und Versicherungsgewerbe
- [K] Grundstücks-, Wohnungswesen, Dienstleistungen für Unternehmen
- [L, O, P] Öffentliche Verwaltung, Verteidigung, Sozialversicherung ect.

m	w	männlich	weiblich
79.417	35.947		
80.262	36.404		
87.653	39.936		
97.113	44.524		
100.390	46.702		
~ Anderer Maßstab ~			
6.569	3.012		
6.643	3.022		
7.544	3.407		
8.215	3.473		
9.893	3.348		
41.830	6.966		
42.302	7.065		
50.161	7.963		
64.871	10.098		
86.376	12.577		
56.567	69.376		
57.104	69.124		
59.698	74.751		
64.066	77.790		
64.937	78.321		
23.225	22.866		
22.606	22.180		
21.283	21.337		
21.814	21.603		
19.321	19.966		
47.799	20.053		
47.134	20.019		
48.365	19.715		
51.361	21.949		
51.446	20.964		
12.830	19.790		
13.202	20.684		
14.322	22.683		
16.181	25.841		
16.412	26.392		
105.630	98.713		
99.195	94.868		
99.630	96.816		
102.050	95.226		
91.605	87.474		
28.672	60.614		
29.035	62.741		
32.468	67.874		
33.740	68.266		
34.861	65.933		
89.810	190.411		
87.820	187.294		
93.231	190.604		
94.726	195.983		
92.329	193.899		

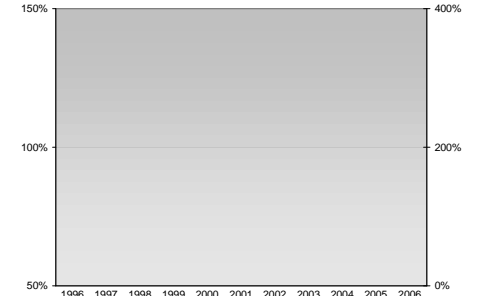
Umsatz und Beschäftigte des verarbeitenden und produzierenden Gewerbes



Kfz pro Einwohner



kommunale Haushalte



Wirtschaftsbereiche

- [A]: Land-, Forstwirtschaft, Fischerei
- [B]: Produzierendes Gewerbe
- [C]: Handel, Gastgewerbe, Verkehr
- [D]: Finanzierung, Vermietung und Unternehmensdienstleistungen
- [E]: Öffentliche und private Dienstleister

- Einnahmen / Ausgaben
- dtv. Verwaltungshaushalt
- dtv. Vermögenshaushalt
- Schulden / netto Steueraufkommen

Erwerbstätige

Wertschöpfung	2006	2004	2002	2000	1998
0,3%	0,4%	0,5%	0,5%	0,5%	0,5%
0,1%	0,2%	0,2%	0,2%	0,2%	0,2%
9,6%	15,4%	14,8%	16,4%	18,3%	20,5%
14,8%	18,7%	16,4%	17,4%	18,3%	21,0%
24,2%	16,6%	23,5%	16,1%	22,7%	16,1%
22,7%	16,1%	22,9%	15,3%	22,9%	14,9%
23,7%	34,9%	22,0%	33,6%	20,4%	35,3%
20,4%	35,3%	20,0%	35,0%	18,3%	34,4%
42,2%	32,9%	39,4%	31,4%	39,9%	30,9%
39,4%	31,4%	38,5%	30,1%	37,8%	29,4%

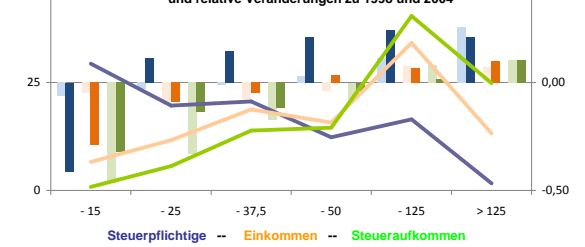
Erwerbstätige und Wertschöpfung nach Wirtschaftsbereichen



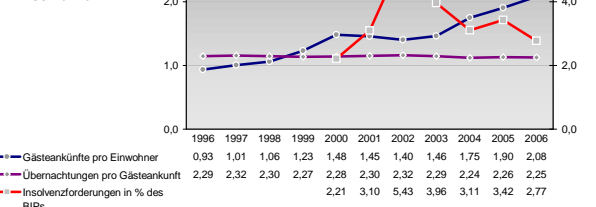
Anteile der Soziversicherungspflichtig Beschäftigten am Arbeitsort

ohne Berufsausbildung	2006	2004	2002	2000	1998	1995
13,3%	11,8%	14,1%	12,8%	15,2%	14,4%	15,3%
15,3%	15,1%	-	-	-	-	-
44,7%	53,1%	45,7%	54,2%	47,2%	54,9%	51,0%
51,0%	58,1%	-	-	-	-	-
15,7%	11,6%	15,4%	10,9%	14,4%	10,2%	13,9%
13,9%	9,7%	-	-	-	-	-
19,4%	22,8%	22,2%	25,7%	25,6%	28,7%	28,2%
28,2%	34,3%	-	-	-	-	-
9,1%	9,6%	8,5%	8,1%	6,9%	6,8%	6,0%
6,0%	5,3%	-	-	-	-	-

Verteilung nach Einkommensklassen in t.EUR 2001 in % und relative Veränderungen zu 1998 und 2004

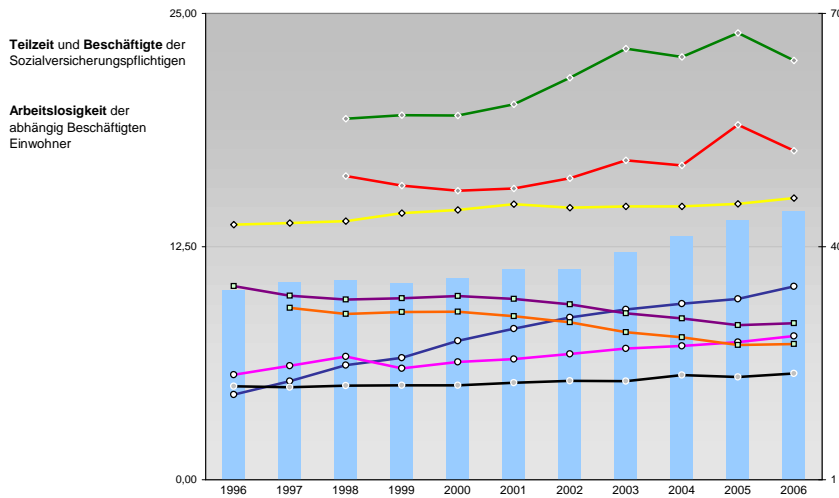


Tourismus und Insolvenzen



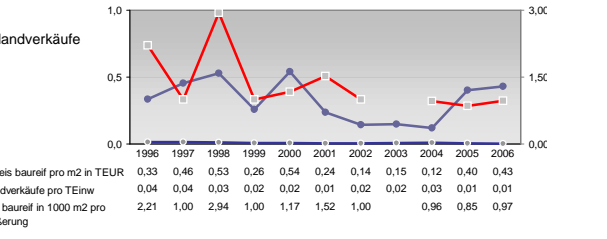
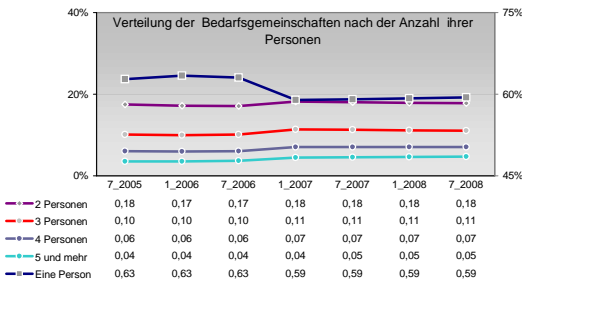
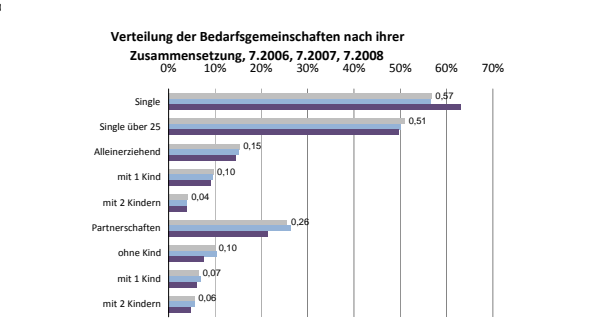
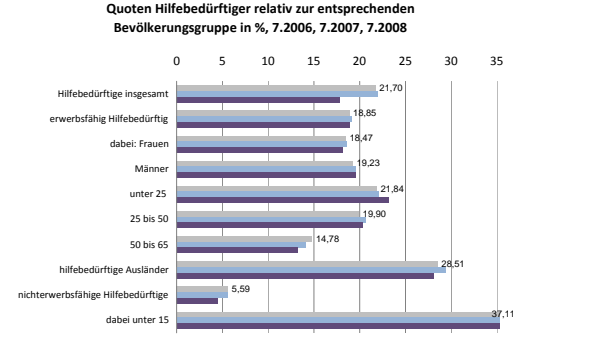
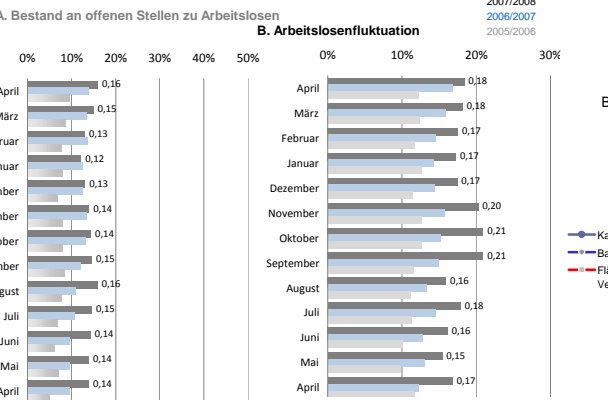
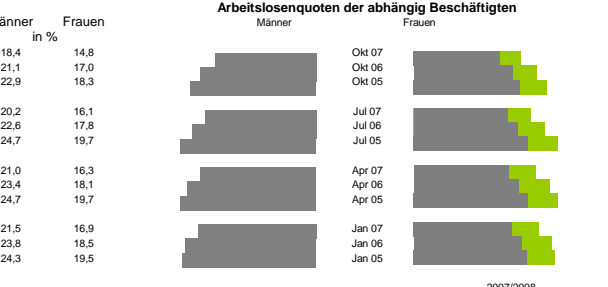
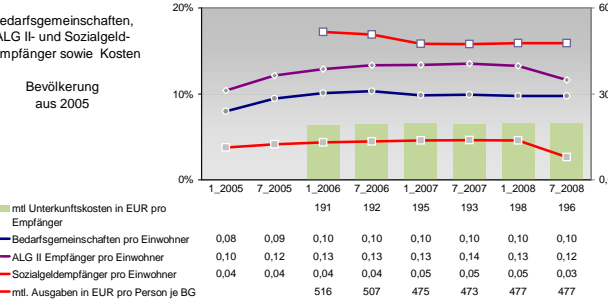
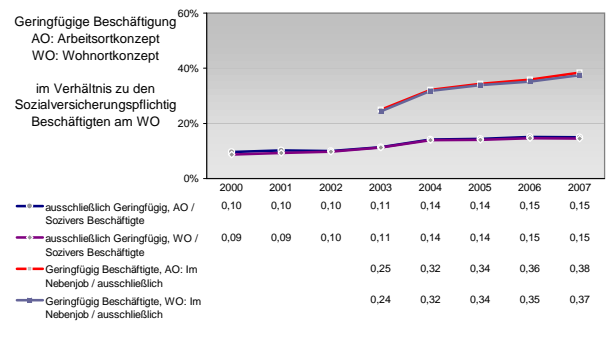
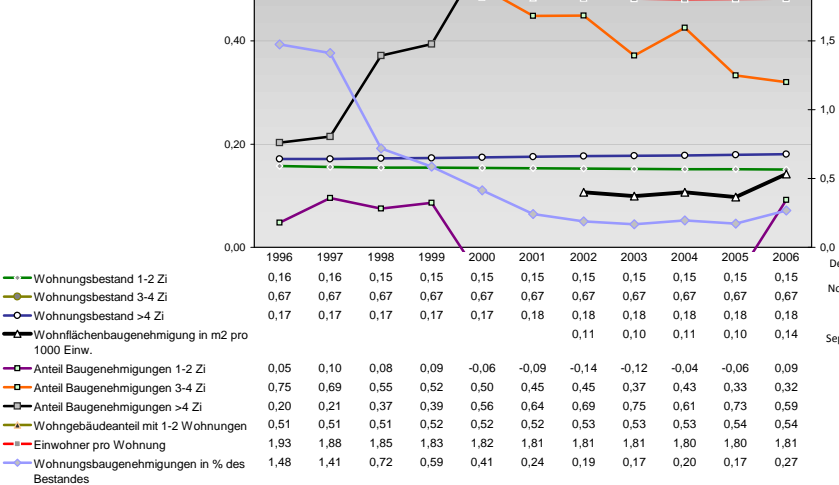
Gewerbemeldungen

An	Ab	Neu	Aufgaben	Zuzüge	Fortzüge	Übernahmen	Übergaben
44290	32782	39423	28244	1309	1299	3558	3239
45762	32773	39289	28126	928	1111	3798	3596
47158	30404	41941	25025	727	1255	4490	4124
33875	29887	32008	24423	521	983	4845	4248
34155	30789	25938	21386	270	894	5206	4613



Legende	1996	1997	1998	1999	2000	2001	2002	2003	2004	2005	2006
Selbständige in %	10,18	10,60	10,71	10,51	10,78	11,29	11,28	12,20	13,04	13,90	14,38
Arbeitslosigkeit w in %	4,57	5,28	6,15	6,53	7,45	8,09	8,70	9,12	9,44	9,69	10,36
Arbeitslosigkeit m in %	13,68	13,77	13,87	14,30	14,46	14,77	14,59	14,66	14,66	14,80	15,10
verf. Einkommen in T€ pro Einw.	13,68	13,77	13,87	14,30	14,46	14,77	14,59	14,66	14,66	14,80	15,10
Teilzeit w in %	23,52	24,67	25,85	24,32	25,17	25,51	26,17	26,88	27,20	27,71	28,47
Beschäftigte am Arbeitsort in %	34,93	33,67	33,19	33,35	33,66	33,25	32,56	31,42	30,76	29,89	30,13
Beschäftigte am Wohnort in %	22,04	21,91	22,13	22,15	22,16	22,49	22,73	22,67	23,46	23,23	23,67
BIP in T€ pro Einwohner	22,04	21,91	22,13	22,15	22,16	22,49	22,73	22,67	23,46	23,23	23,67

Wohnungsbestand und Wohnungsbaugenehmigungen



Einblicke in städtische Kundenrefinanzierungs- und Zinsüberschuss Relationen der Bankenwirtschaft erhalten Sie auch mit den Seiten:
<http://www.rankingweb.de/Banken.html>
<http://www.rankingweb.de/stadt.html>