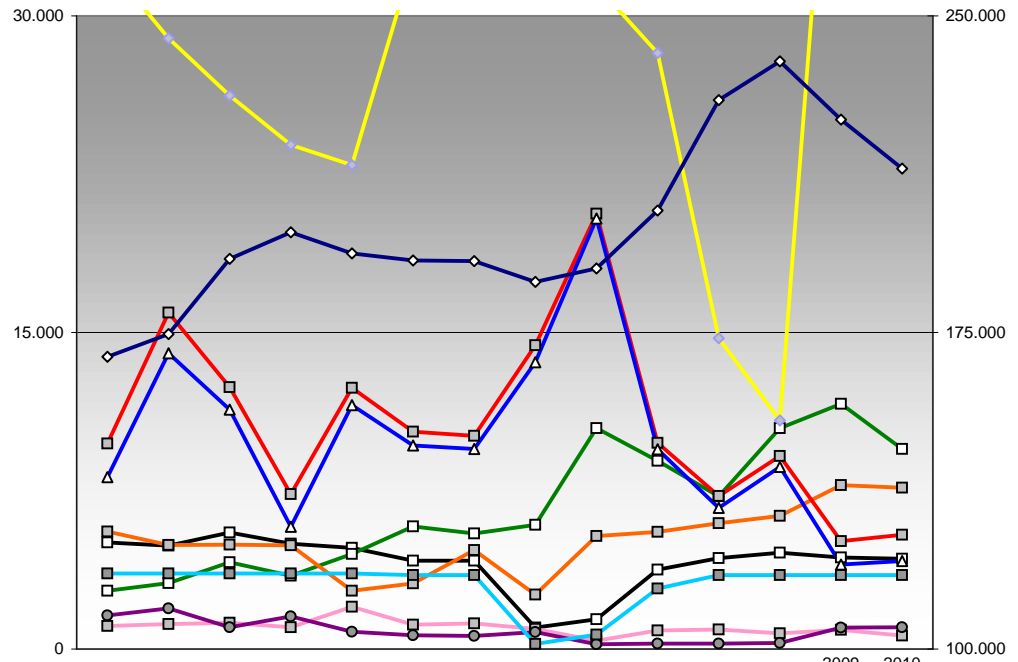
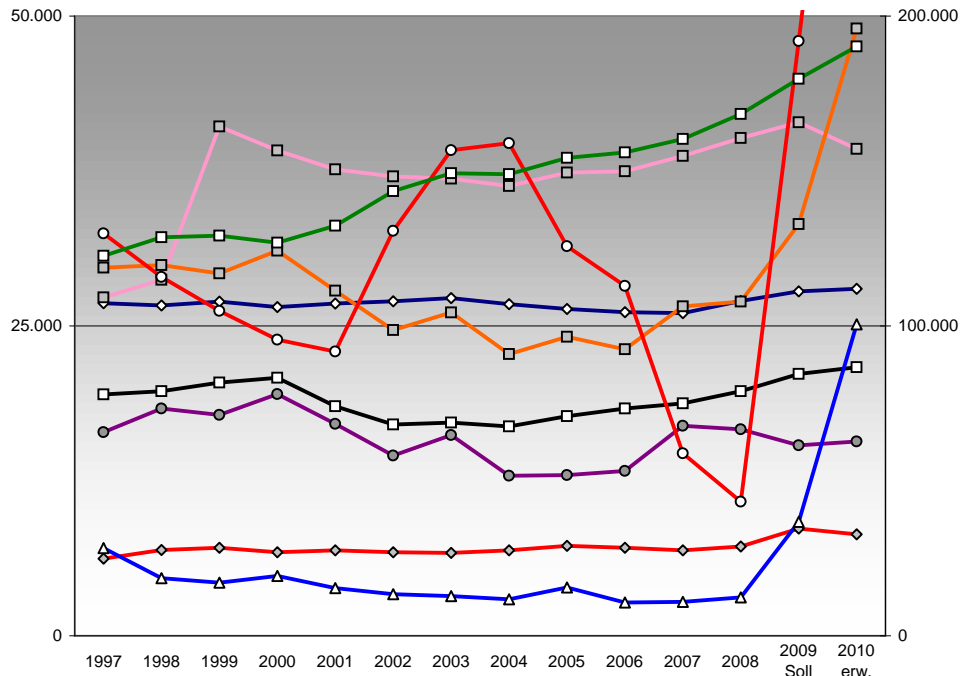


Einnahmen des Bundeshaushalts in Mio. €



	1997	1998	1999	2000	2001	2002	2003	2004	2005	2006	2007	2008	2009 Soll	2010 erw
II. Einnahmen aus wirtschaftlicher Tätigkeit	5.047	4.898	5.528	4.989	4.798	4.193	4.181	1.013	1.411	3.768	4.307	4.568	4.339	4.279
III. Zinseinnahmen	1.097	1.189	1.240	1.035	2.008	1.155	1.209	951	400	885	924	737	911	639
IV. Laufende Zuweisungen und Zuschüsse	2.766	3.126	4.113	3.471	4.507	5.813	5.480	5.885	10.467	8.925	7.231	10.472	11.625	9.478
V. Sonstige Laufende Einnahmen	5.572	4.923	4.941	4.920	2.753	3.116	4.683	2.584	5.355	5.553	5.960	6.310	7.767	7.641
VI. Einnahmen der Kapitalrechnung	9.731	15.943	12.399	7.335	12.375	10.300	10.095	14.397	20.627	9.772	7.253	9.149	5.118	5.420
VII. Veräußerung von Sachvermögen	1.590	1.932	1.032	1.541	812	652	616	803	225	262	259	293	1.021	1.033
VIII. Beteiligungen	8.138	14.009	11.348	5.791	11.560	9.642	9.477	13.588	20.400	9.459	6.694	8.630	4.004	4.167
IX. Anteil des Bundes vom Bundesbankgewinn	3.579	3.579	3.579	3.579	3.579	3.500	3.500	248	676	2.860	3.500	3.500	3.500	3.500
X. Nettokreditaufnahme	32462	28940	26225	23881	22939	32662	39175	39759	31440	28240	14732	10832	47994	86408
I. Steuern	169.27	174.59	192.42	198.77	193.76	192.04	191.88	187.00	190.14	203.90	230.04	239.23	225.46	213.83

Ausgaben des Bundeshaushalts in Mio. € (Volkswirtschaftliche Arten)



	1997	1998	1999	2000	2001	2002	2003	2004	2005	2006	2007	2008	2009 Soll	2010 erw.
I. Personalausgaben	26.836	26.653	26.963	26.517	26.807	26.986	27.235	26.758	26.372	26.110	26.038	27.012	27.791	27.991
II. Laufender Sachaufwand	19.469	19.719	20.432	20.822	18.508	17.058	17.192	16.878	17.712	18.349	18.757	19.742	21.129	21.674
III. Zinsausgaben	27.308	28.720	41.087	39.149	37.627	37.063	36.875	36.274	37.371	37.469	38.721	40.171	41.431	39.275
V. Ausgaben der Kapitalrechnung	29.705	29.909	29.231	31.072	27.850	24.664	26.097	22.734	24.121	23.102	26.582	26.958	33.214	48.999
VI. Sachinvestitionen	6.224	6.925	7.110	6.732	6.905	6.746	6.696	6.891	7.246	7.112	6.903	7.199	8.649	8.182
VII. Vermögensübertragungen	16.417	18.339	17.831	19.506	17.085	14.550	16.197	12.912	12.977	13.302	16.947	16.660	15.373	15.681
VIII. Darlehensgewährung, Erwerb von Beteiligungen, Kapitalanlagen	7.064	4.645	4.290	4.835	3.859	3.369	3.203	2.932	3.899	2.687	2.732	3.099	9.192	25.136
IX. davon über Nettokreditaufnahme finanziert	32.462	28.940	26.225	23.881	22.939	32.662	39.175	39.759	31.440	28.240	14.732	10.832	47.994	86.408
IV. Laufende Zuweisungen und Zuschüsse	122.63	128.61	129.15	126.84	132.35	143.51	149.30	148.95	154.27	156.01	160.35	168.42	179.76	190.17