

# Fondsgebundene Lebensversicherung

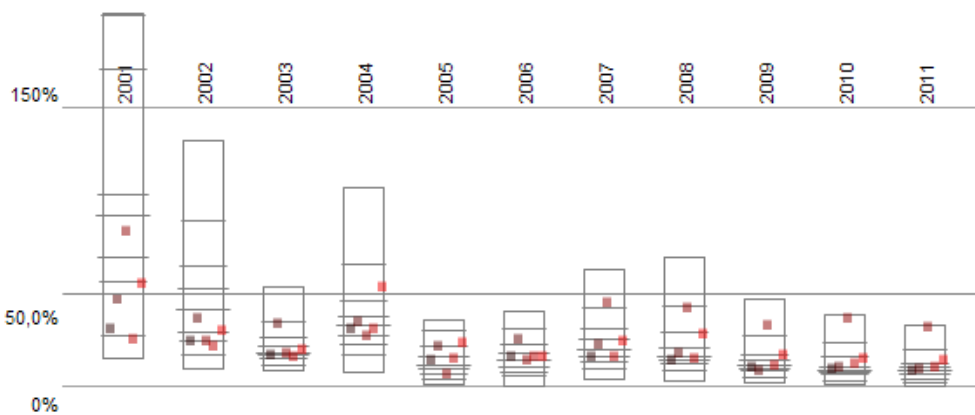
<http://www.rankingweb.de/Lebensversicherung.html>

## 10% – 90% Perzentilzeitreihen 2001 bis 2011

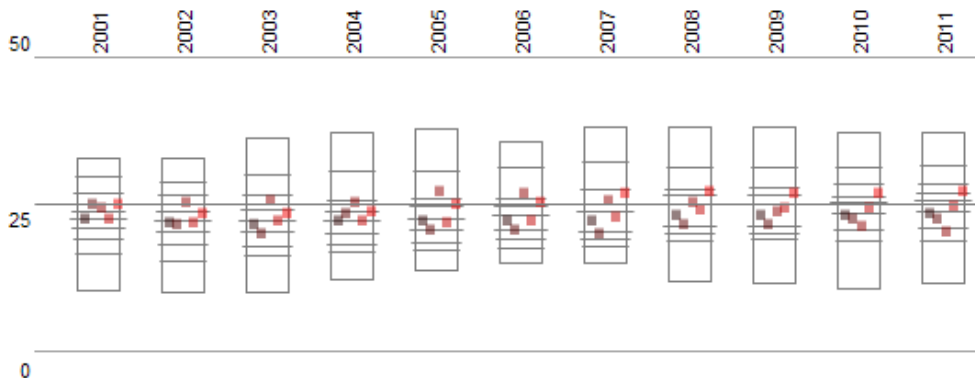
90 LV | 11 Direktanbieter | 11 Öffentl.Rechtl. | 15 VVaG's | 30 kleine

Marktzusammenfassungen bzw. –ausschnitte sind in der Reihenfolge oben von Links nach Rechts und farblich abgestuft eingeteilt. Unterschreiten die Werte das 10%-Perzentil sind die Werte im Niveau des 10%-Perzentils grün kenntlich gemacht. Überschreiten die Werte das 90%-Perzentil sind die Werte im Niveau des 90%-Perzentils blau kenntlich gemacht.

Einlösungen Anzahl / mittlerer Bestand



Mittlere Bestandssummen in t.Eur



Bestandsstorno, Anzahl / mittlerer Bestand

