

Zusatzversicherung

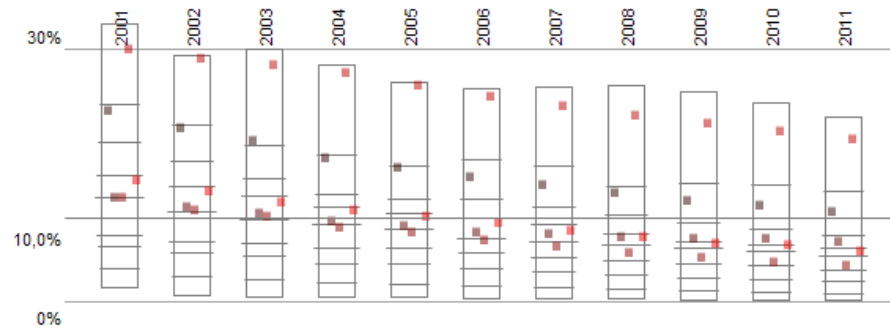
<http://www.rankingweb.de/Lebensversicherung.html>

10% – 90% Percentilzeitreihen 2001 bis 2011

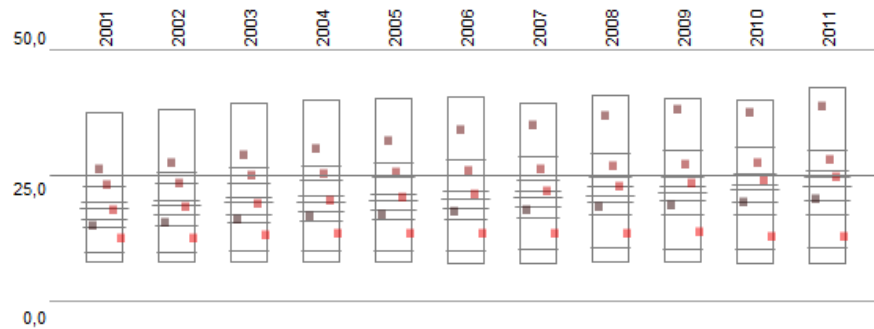
90 LV | 11 Direktanbieter | 11 Öffentl.Rechtl. | 15 VVaG's | 30 kleine

Marktzusammenfassungen bzw. –ausschnitte sind in der Reihenfolge oben von Links nach Rechts und farblich abgestuft eingeteilt. Unterschreiten die Werte das 10%-Percentil sind die Werte im Niveau des 10%-Percentils grün kenntlich gemacht. Überschreiten die Werte das 90%-Percentil sind die Werte im Niveau des 90%-Percentils blau kenntlich gemacht

Einschluß Unfall-Zusatz, Anzahl / mittleren Gesamtbestand



Mittlere UZ-Summe in tEUR



Einschluß Berufsunfähigkeits-Zusatz, Anzahl / mittleren Gesamtbestand



Mittlere BUZ-Summe in tEUR

