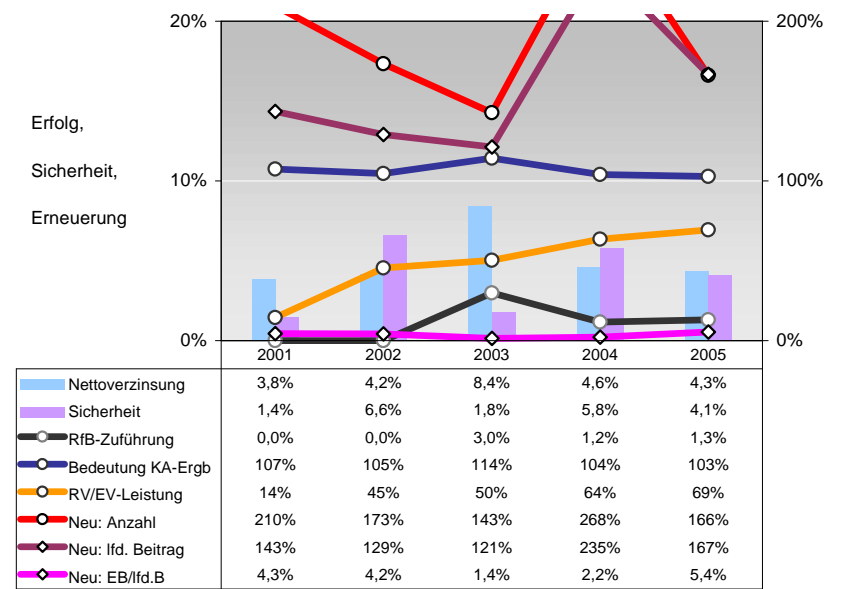


ASPECTA Lebensversicherungs-AG

Status	Wert 2005	Trend	Veränd	Rang	2003	2004	2005	
gebuchte Bruttobeiträge in T€:	487.386	14%	19%	40	1,8%	4,7%	4,3%	
Kapitalanlagen (incl. FLV) in T€:	1.911.874	20%	26%	50	0,1%	0,0%	0,1%	
Zahlungen in T€:	137.527	2%	5%	48	1,5%	4,5%	3,8%	
Eigenkapital in T€:	84.243	0%	0%	30	normale Ergebnisquote:	-0,9%	3,5%	2,4%
davon Gewinnrücklagen	0,0%	0%	0%	86	Ergebnis nach Steuern:	-1,4%	2,8%	1,7%
Bilanzsumme in T€:	2.116.411	16%	17%	49	ROE:	-6,3%	13,6%	9,8%

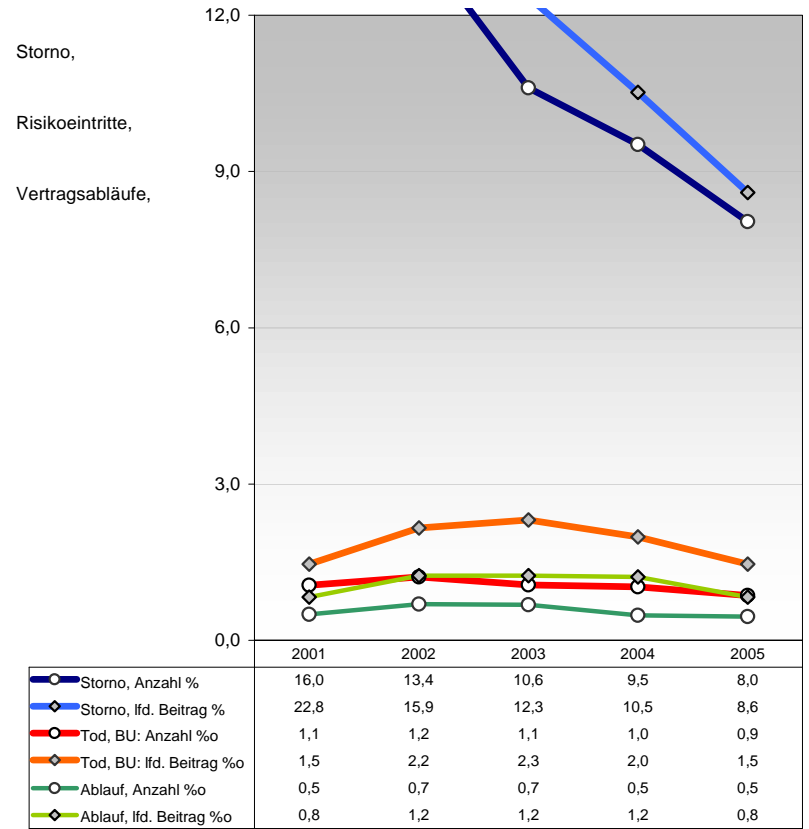
Struktur der Kapitalanlagen:

Grund	2003	2004	2005	Bewegungen	Abschreibungen:
Beteiligungen	2,0%	7,0%	11,4%	162%	0,7%
WP nicht festverzinslich				333%	0,0%
WP festverzinslich	65,1%	3,4%	10,0%	15%	0,1%
Hypotheken				-	-
Schuldscheine				39%	0,0%
laufende Verzinsung	4,4%	4,3%	3,9%		0,0%
Nettoverzinsung	8,4%	4,6%	4,3%		0,0%



Struktur des Bestandes gemessen an der Versicherungssumme

Anzahl	Veränderung (Anzahl)	mittlere Summe	Veränderung	Sorno	Tod, BU	Ablauf
Kapital	41.844	-8,9%	30.376 €	5,1%	0,84%	4,73%
Risiko	15.609	-12,3%	42.568 €	1,5%	-9%	-16%
Renten	62.087	-3,2%	75.513 €	-3,1%	-20%	-56%
Sonstige	594.998	8,7%	22.088 €	3,6%	-15%	18%
Kollektiv	2.044	-1,4%	44.642 €	1,6%	-20%	-11%
Unfall_Z	6.773	-11,1%	24.448 €	0,3%	-4%	-55%
Berufsunfähigkeit_Z	51.691	12,1%	16.276 €	4,0%		
Risiko und Zeitrenten_Z	1.164	-14,0%	6.270 €	0,3%		
Sonstige_Z	5	0,0%	70.000 €	0,0%		
Aktive Rückversicherung						



	Wert	Trend	Veränd	Rang	Anz. Hauptgeschäft in T:	Wert	Trend	Veränd	Rang
Anteil FLV an den gesamten KA	48,3%	30%	24%	4	Zusatzquote, Anzahl:	8%	11%	2%	90
Effizienz:					Eigenmittelquote	177%	-3%	-10%	71
Kostenquote	38%	-3%	-40%	4	Quote freier RfB	2,3%	-4%	-15%	72
AbschlußK / NeubetragsSumme	6,5%	-2%	5%	20	RfB-Zuführungsquote	1,3%	-28%	13%	81
Vergütung des Aufsichtsrat	0,09		-16%	70	Ausschüttungsquote	54%	-23%	26%	91