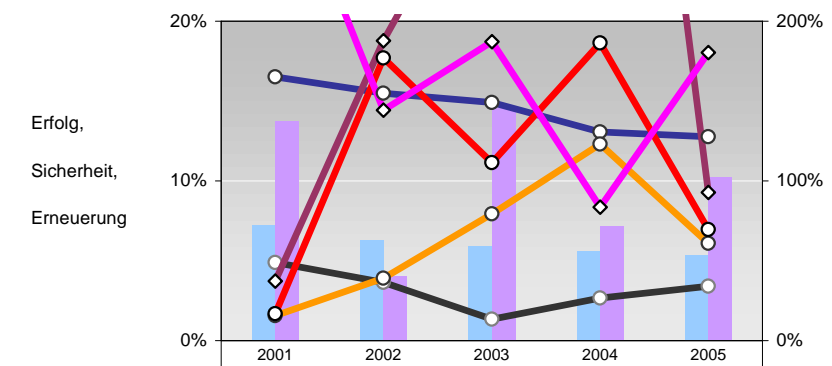


Status	Wert 2005	Trend	Veränd	Rang	2003	2004	2005
gebuchte Bruttobeiträge in T€:	223.901	8%	-5%	50	7,5%	6,1%	7,9%
Kapitalanlagen (incl. FLV) in T€:	2.535.685	4%	2%	45	0,0%	0,0%	0,0%
Zahlungen in T€:	136.650	-4%	-6%	49	12,8%	11,3%	9,4%
Eigenkapital in T€:	19.305	1%	1%	62	8,5%	8,0%	5,9%
davon Gewinnrücklagen	7,0%	18%	13%	67	2,9%	0,1%	1,0%
Bilanzsumme in T€:	2.585.553	4%	2%	45	29,5%	1,1%	11,2%

Struktur der Kapitalanlagen:

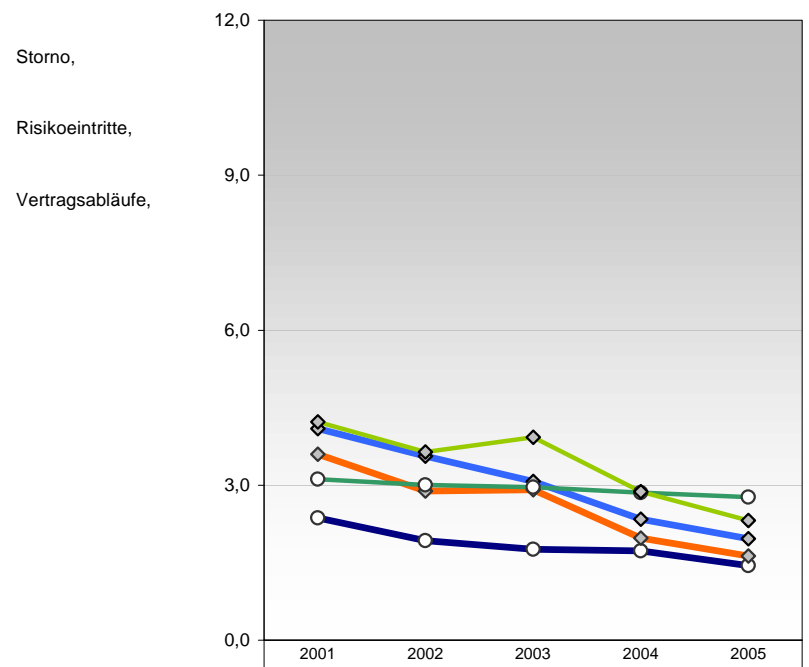
Grund	2003	2004	2005	Bewegungen	Abschreibungen:
Beteiligungen	7,2%	5,5%	6,5%	66%	0,3%
WP nicht festverzinslich				57%	0,1%
WP festverzinslich	1,7%	21,0%	6,3%	115%	0,8%
Hypotheken				8%	0,0%
Schuldscheine				140%	0,0%
laufende Verzinsung	3,9%	3,4%	4,0%	gesamt:	0,2%
Nettoverzinsung	5,9%	5,6%	5,3%	Zuschreibungen:	1,4%



Indikator	2001	2002	2003	2004	2005
Nettoverzinsung	7,2%	6,3%	5,9%	5,6%	5,3%
Sicherheit	13,7%	4,0%	14,6%	7,2%	10,2%
RfB-Zuführung	4,9%	3,6%	1,4%	2,7%	3,4%
Bedeutung KA-Ergb	165%	155%	149%	131%	128%
RV/EV-Leistung	16%	39%	79%	123%	61%
Neu: Anzahl	17%	177%	111%	186%	70%
Neu: lfd. Beitrag	37%	188%	310%	628%	93%
Neu: EB/lfd.B	314,0%	144,3%	187,2%	83,5%	180,3%

Struktur des Bestandes gemessen an der Versicherungssumme

Anzahl	Veränderung (Anzahl)	mittlere Summe	Veränderung	Sorno	Tod, BU	Ablauf
Kapital	213.341	-7,4%	10.407 €	2,8%	0,27%	4,34%
Risiko	26.853	22,9%	118.539 €	1,5%	-12%	-14%
Renten	65.317	-25,8%	22.834 €	3,1%	0,09%	1,75%
Sonstige	28.955	-	12.948 €	12,4%	-6%	-18%
Kollektiv	48.324	-2,4%	13.233 €	4,4%	-11%	-3%
Unfall_Z	104.348	-8,3%	3.373 €	0,2%	2,0%	0,02%
Berufsunfähigkeit_Z	16.536	5,1%	36.864 €	2,0%	2,1%	4,9%
Risiko und Zeitrenten_Z	846	6,4%	19.762 €	4,8%	-25%	-69%
Sonstige_Z	-	-	-	-	-	-15%
Aktive Rückversicherung	-	-	-	-	-	-



Wert	Trend	Veränd	Rang	Anz. Hauptgeschäft in T:	Wert	Trend	Veränd	Rang
Anteil FLV an den gesamten KA	0,7%	151%	86%	50	383	2%	-2%	49
Effizienz:				Zusatzquote, Anzahl:	32%	-7%	-5%	40
Kostenquote	7%	-22%	-56%	86	479%	-7%	2%	4
AbschlußK / NeubetragsSumme	4,6%	13%	80%	61	3,4%	76%	28%	21
Vergütung des Aufsichtsrat	0,56		5%	27	96%	13%	-3%	17

Indikator	2001	2002	2003	2004	2005
Sorno, Anzahl %	2,4	1,9	1,8	1,7	1,4
Sorno, lfd. Beitrag %	4,1	3,6	3,1	2,3	2,0
Tod, BU: Anzahl %	21,5	21,5	19,3	17,1	15,3
Tod, BU: lfd. Beitrag %	3,6	2,9	2,9	2,0	1,6
Ablauf, Anzahl %	3,1	3,0	3,0	2,9	2,8
Ablauf, lfd. Beitrag %	4,2	3,6	3,9	2,9	2,3