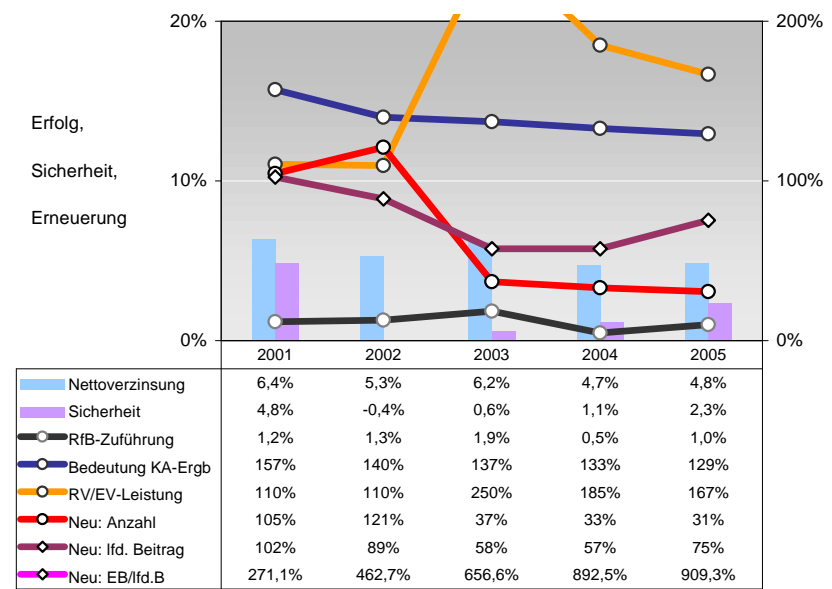


| Status | Wert 2005 | Trend | Veränd | Rang | 2003 | 2004 | 2005 |
|-----------------------------------|-----------|-------|--------|------|-----------------------------|------|------|
| gebuchte Bruttobeiträge in T€: | 648.273 | 8% | 5% | 32 | 1,4% | 1,4% | 1,3% |
| Kapitalanlagen (incl. FLV) in T€: | 5.577.860 | 5% | 6% | 31 | 2,5% | 0,9% | 0,0% |
| Zahlungen in T€: | 475.692 | -7% | -6% | 31 | 8,5% | 4,6% | 4,3% |
| Eigenkapital in T€: | 162.622 | 0% | 2% | 21 | normale Ergebnisquote: 6,1% | 1,9% | 1,0% |
| davon Gewinnrücklagen | 25,9% | 0% | -2% | 41 | Ergebnis nach Steuern: 3,4% | 0,8% | 1,0% |
| Bilanzsumme in T€: | 5.781.452 | 4% | 5% | 32 | ROE: 11,9% | 3,1% | 4,0% |

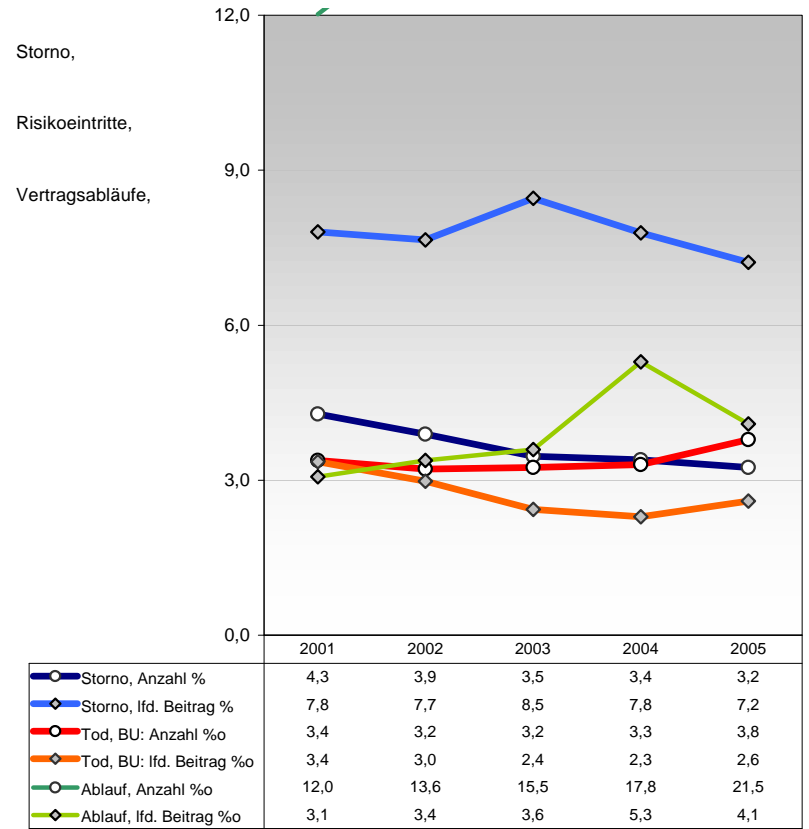
Struktur der Kapitalanlagen:

| Grund | 2003 | 2004 | 2005 | Bewegungen | Abschreibungen: |
|--------------------------|------|------|------|---------------------------|-----------------|
| Grund | 8,4% | 8,4% | 8,6% | 4% | 2,9% |
| Beteiligungen | 1,1% | 1,5% | 1,7% | 6% | 3,0% |
| WP nicht festverzinslich | | | | 27% | 0,8% |
| WP festverzinslich | 8,5% | 9,0% | 6,4% | 889% | 0,0% |
| Hypotheken | | | | 28% | 0,6% |
| Schuldscheine | | | | 190% | 0,0% |
| laufende Verzinsung | 4,6% | 3,8% | 3,7% | gesamt: | 0,3% |
| Nettoverzinsung | 6,2% | 4,7% | 4,8% | Zuschreibungen: | 0,2% |
| | | | | Anteil Ertrag aus Abgang: | 0,0% |



Struktur des Bestandes gemessen an der Versicherungssumme

| Anzahl | Veränderung | mittlere Summe | Veränderung | Sorno | Tod, BU | Ablauf |
|-------------------------|-------------|----------------|-------------|---------|---------|--------|
| Kapital | 263.025 | -7,2% | 19.010 € | 5,5% | 0,40% | 4,83% |
| Risiko | 11.857 | -0,5% | 52.948 € | 8,8% | 0,24% | 4,06% |
| Renten | 85.728 | -1,9% | 45.073 € | 12,2% | 0,16% | 4,00% |
| Sonstige | 32.398 | 7,2% | 49.084 € | 9,8% | 0,08% | 2,47% |
| Kollektiv | 435.672 | -24,1% | 11.344 € | 5,0% | 23,3% | 3,4% |
| Unfall_Z | 55.449 | -10,5% | 18.729 € | -37% | 141% | -48% |
| Berufsunfähigkeit_Z | 82.915 | -3,1% | 40.857 € | gesamt: | | |
| Risiko und Zeitrenten_Z | 16.108 | -7,1% | 16.341 € | 7,2% | 0,26% | 4,09% |
| Sonstige_Z | 190.181 | -28,3% | 30.928 € | -7% | 13% | -23% |
| Aktive Rückversicherung | | | | | | |



| Wert | Trend | Veränd | Rang | Anz. Hauptgeschäft in T: | Wert | Trend | Veränd | Rang |
|-------------------------------|-------|--------|------|--------------------------|---------------------|-------|--------|------|
| Anteil FLV an den gesamten KA | 3,4% | 47% | 33% | 23 | 829 | -14% | -16% | 33 |
| Effizienz: | | | | Zusatzquote, Anzahl: | 42% | -5% | -4% | 22 |
| Kostenquote | 13% | -15% | -18% | 52 | Eigenmittelquote | 159% | 22% | 16% |
| AbschlussK / NeubetragsSumme | 7,3% | -1% | -2% | 10 | Quote freier RfB | 1,9% | -5% | 5% |
| Vergütung des Aufsichtsrat | 0,16 | | -42% | 57 | RfB-Zuführungsquote | 1,0% | -23% | 106% |
| | | | | Ausschüttungsquote | 88% | -2% | 8% | 76 |