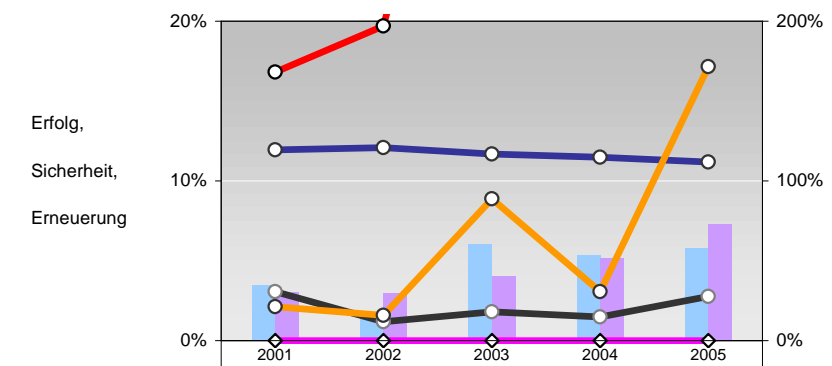


Direkte Leben Versicherung AG

Status	Wert 2005	Trend	Veränd	Rang	2003	2004	2005
gebuchte Bruttobeiträge in T€:	45.252	21%	20%	81	2,6%	3,4%	4,2%
Kapitalanlagen (incl. FLV) in T€:	190.781	18%	19%	82	0,0%	0,0%	0,0%
Zahlungen in T€:	14.424	6%	6%	78	1,2%	1,2%	0,8%
Eigenkapital in T€:	6.174	24%	48%	89	0,9%	0,1%	0,2%
davon Gewinnrücklagen	0,0%	-16%	-32%	85	0,8%	0,1%	0,1%
Bilanzsumme in T€:	200.668	18%	19%	82	6,0%	0,6%	0,7%

Struktur der Kapitalanlagen:

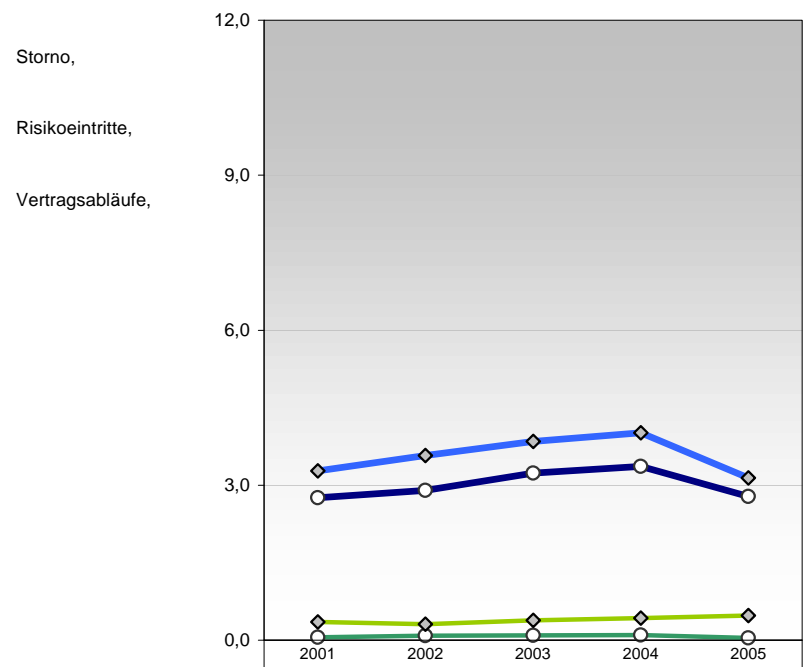
Grund	2003	2004	2005	Bewegungen	Abschreibungen:
Beteiligungen	0,6%	1,1%	0,8%	0%	2,2%
WP nicht festverzinslich				40%	0,0%
WP festverzinslich	-0,6%	1,0%	1,2%	61%	0,0%
Hypotheken				-	-
Schuldscheine				29%	0,0%
laufende Verzinsung	5,3%	4,9%	4,6%		0,0%
Nettoverzinsung	6,0%	5,3%	5,8%		0,0%



Metric	2001	2002	2003	2004	2005
Nettoverzinsung	3,5%	1,7%	6,0%	5,3%	5,8%
Sicherheit	3,0%	2,9%	4,0%	5,1%	7,3%
RfB-Zuführung	3,1%	1,2%	1,8%	1,5%	2,8%
Bedeutung KA-Ergb	119%	121%	117%	115%	112%
RV/EV-Leistung	21%	16%	89%	31%	172%
Neu: Anzahl	168	197	457	443	624
Neu: lfd. Beitrag	215	209	374	423	458
Neu: EB/lfd.B	0,0%	0,0%	0,0%	0,0%	0,0%

Struktur des Bestandes gemessen an der Versicherungssumme

Anzahl	Veränderung (Anzahl)	mittlere Summe	Veränderung	Sorno	Tod, BU	Ablauf
Kapital	123.239	30,7%	5.429 €	3,2%	1,88%	0,50%
Risiko	540	-3,4%	66.224 €	1,0%	0,52%	2,07%
Renten	257	84,9%	94.938 €	3,6%	0,00%	0,00%
Sonstige	-	-	452,1	-	-	-
Kollektiv	8.055	6,7%	11.523 €	2,2%	10,2%	0,2%
Unfall_Z	10.860	-6,4%	14.681 €	-2,7%	-60%	-79%
Berufsunfähigkeit_Z	2.715	-45,7%	142.283 €	0,3%	gesamt:	
Risiko und Zeitrenten_Z	-	-	102,4%	3,1%	1,68%	0,47%
Sonstige_Z	492	-	12.140 €	-22%	4%	12%
Aktive Rückversicherung	-	-	-	-	-	-



Effizienz:	Wert	Trend	Veränd	Rang	Anz. Hauptgeschäft in T:	Wert	Trend	Veränd	Rang
Anteil FLV an den gesamten KA	0,0%	0%	0%	81	132	132	28%	29%	70
Eigenmittelquote					11%	11%	-22%	-34%	86
Quote freier RfB	23%	-2%	-6%	13	226%	226%	19%	28%	46
AbschlußK / NeubetragsSumme	4,7%	-8%	-4%	59	2,9%	2,9%	48%	59%	59
Vergütung des Aufsichtsrat	1,00		-17%	12	2,8%	2,8%	27%	86%	33
					99%	99%	5%	0%	9

Metric	2001	2002	2003	2004	2005
Sorno, Anzahl %	2,8	2,9	3,2	3,4	2,8
Sorno, lfd. Beitrag %	3,3	3,6	3,8	4,0	3,1
Tod, BU: Anzahl %o	24,4	23,8	22,2	20,4	19,8
Tod, BU: lfd. Beitrag %o	18,9	18,6	17,8	16,2	16,8
Ablauf, Anzahl %o	0,1	0,1	0,1	0,1	0,0
Ablauf, lfd. Beitrag %o	0,4	0,3	0,4	0,4	0,5