

Neue Bayerische Beamten Lebensversicherung AG

Status	Wert 2005	Trend	Veränd	Rang	2003	2004	2005
gebuchte Bruttobeiträge in T€:	48.851	65%	38%	80	2,5%	4,9%	6,8%
Kapitalanlagen (incl. FLV) in T€:	206.559	14%	17%	81	0,0%	0,0%	0,0%
Zahlungen in T€:	14.423	20%	2%	79	9,5%	3,2%	2,6%
Eigenkapital in T€:	6.410	9%	8%	88	8,1%	2,3%	1,7%
davon Gewinnrücklagen	66,0%	5%	5%	26	5,9%	2,1%	1,5%
Bilanzsumme in T€:	217.922	14%	15%	81	23,1%	12,7%	11,7%

Struktur der Kapitalanlagen:

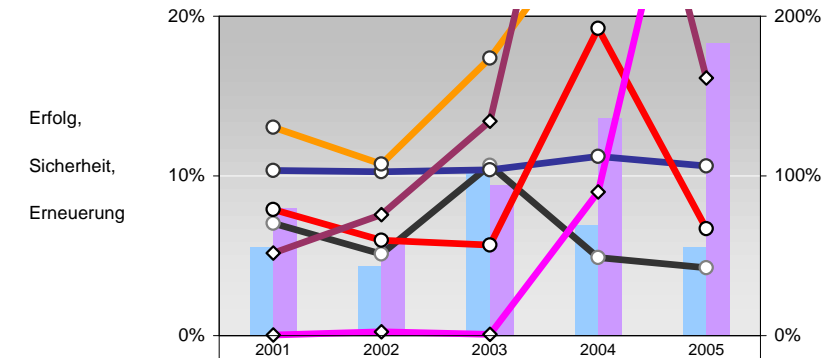
Renditen:	2003	2004	2005
Grund	-	-	3,8%
Beteiligungen	1,2%	0,9%	7,3%
WP nicht festverzinslich			
WP festverzinslich	31,0%	6,0%	0,9%
Hypotheken			
Schuldscheine			
laufende Verzinsung	4,7%	5,2%	5,1%
Nettoverzinsung	10,2%	6,9%	5,5%

Bewegungen	Abschreibungen:	Zuschreibungen:
200%	-	0,1%
106%	0,0%	0,1%
32%	0,3%	0,1%
75%	0,0%	0,0%
4%	0,0%	0,0%
59%	0,0%	0,0%
gesamt:	0,1%	0,1%
Zuschreibungen:	0,9%	0,1%
Anteil Ertrag aus Abgang:	42%	25%

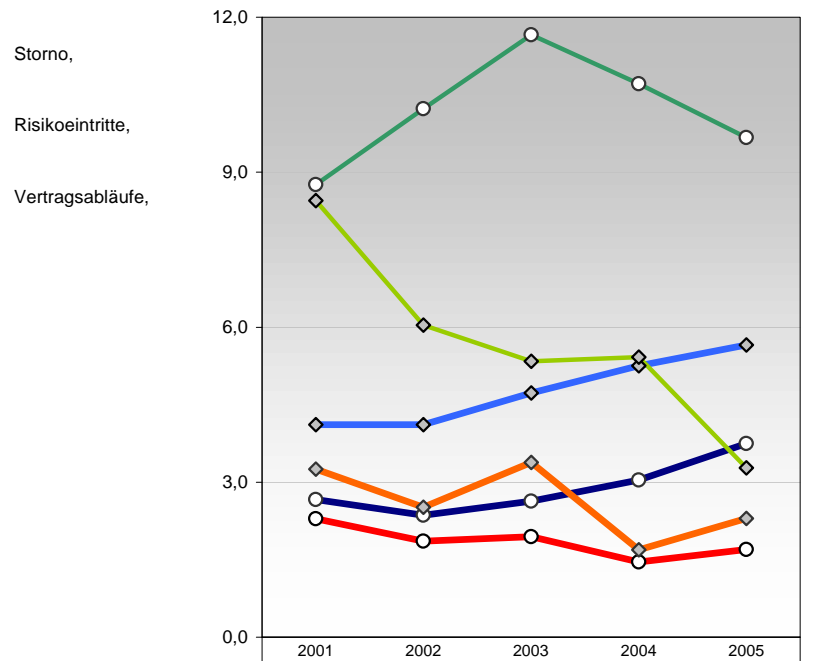
Struktur des Bestandes gemessen an der Versicherungssumme

Anzahl	Veränderung (Anzahl)	mittlere Summe	Veränderung	Sorno	Tod, BU	Ablauf
Kapital	6.766	-2,5%	32.334 €	3,3%	0,33%	2,78%
Risiko	15.471	-8,8%	60.263 €	-0,8%	-2%	149%
Renten	9.986	2,3%	66.394 €	0,6%	8,6%	0,30%
Sonstige	18.475	12,4%	17.188 €	-4,2%	-15%	48%
Kollektiv	17.996	-16,7%	7.610 €	1,7%	20%	-9%
Unfall_Z	1.572	-9,9%	34.354 €	-2,0%	2%	10%
Berufsunfähigkeit_Z	4.567	7,7%	68.034 €	1,4%	0,8%	36,6%
Risiko und Zeitrenten_Z	157	1,3%	26.580 €	-5,6%	1249%	-52%
Sonstige_Z	20	-4,8%	85.550 €	-0,2%	5,7%	0,23%
Aktive Rückversicherung						3,28%

Wert	Trend	Veränd	Rang	Anz. Hauptgeschäft in T:	Wert	Trend	Veränd	Rang
Anteil FLV an den gesamten KA	4,1%	192%	104%	20	69	5%	-4%	80
Effizienz:				Zusatzquote, Anzahl:	9%	-7%	7%	88
Kostenquote	15%	-22%	-64%	39	Eigenmittelquote	288%	9%	28
AbschlußK / NeubetragsSumme	4,2%	-16%	-47%	67	Quote freier RfB	9,4%	-12%	5
Vergütung des Aufsichtsrat	0,34		-22%	34	RfB-Zuführungsquote	4,3%	-30%	12
				Ausschüttungsquote	90%	-1%	0%	60



2001	2002	2003	2004	2005
5,6%	4,3%	10,2%	6,9%	5,5%
8,0%	5,9%	9,4%	13,6%	18,3%
7,0%	5,1%	10,7%	4,9%	4,3%
103%	103%	104%	112%	106%
130%	107%	174%	266%	362%
79	60	57	192	67
52	76	134	423	161
0,5%	2,3%	0,8%	90,1%	375,4%



2001	2002	2003	2004	2005
2,7	2,4	2,6	3,0	3,7
4,1	4,1	4,7	5,3	5,7
2,3	1,9	1,9	1,5	1,7
3,3	2,5	3,4	1,7	2,3
8,8	10,2	11,7	10,7	9,7
8,5	6,0	5,3	5,4	3,3