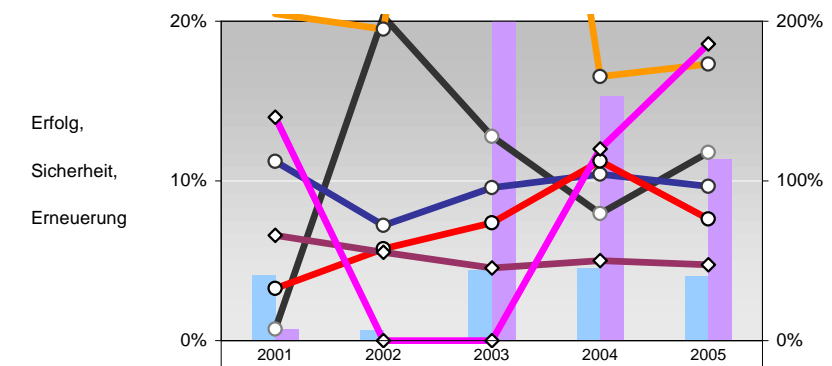


Nürnberger Beamten Lebensversicherung AG

Status	Wert 2005	Trend	Veränd	Rang	2003	2004	2005	
gebuchte Bruttobeiträge in T€:	12.163	5%	7%	91	3,5%	5,1%	5,1%	
Kapitalanlagen (incl. FLV) in T€:	81.659	22%	25%	99	0,0%	0,0%	0,0%	
Zahlungen in T€:	4.084	22%	12%	82	11,0%	9,4%	6,3%	
Eigenkapital in T€:	6.750	1%	2%	86	9,9%	9,2%	6,7%	
davon Gewinnrücklagen	7,0%	-1%	-1%	66	normale Ergebnisquote:	2,3%	2,6%	3,3%
Bilanzsumme in T€:	83.582	21%	24%	89	ROE:	3,8%	4,5%	5,9%



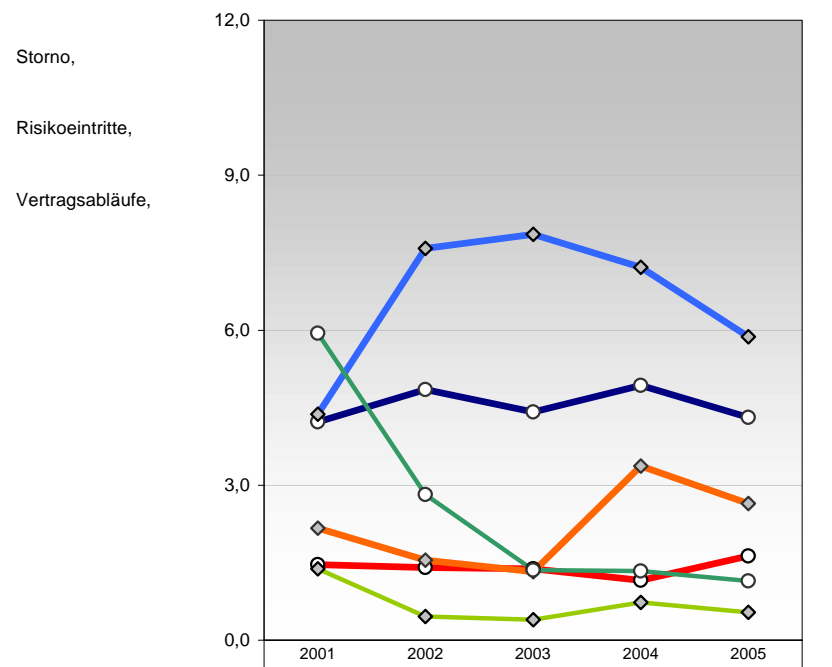
Struktur der Kapitalanlagen:

Grund	2003	2004	2005	Bewegungen	Abschreibungen:
Beteiligungen	-	-	0,0%	0%	0,0%
WP nicht festverzinslich	5,3%	8,6%	4,3%	114%	0,4%
WP festverzinslich	33,6%	30,5%	33,4%	21%	0,0%
Hypotheken	296,1%	19,3%	75,6%	-	-
Schuldscheine	57,2%	59,0%	54,1%	38%	0,0%
laufende Verzinsung	3,8%	1,9%	0,1%	gesamt:	0,0%
Nettoverzinsung	0,8%	-1,2%	0,1%	Zuschreibungen:	0,0%
	4,4%	4,5%	4,0%	Anteil Ertrag aus Abgang:	50%
					52%
					46%

Year	Nettoverzinsung	Sicherheit	RfB-Zuführung	Bedeutung KA-Ergb	RV/EV-Leistung	Neu: Anzahl	Neu: lfd. Beitrag	Neu: EB/lfd.B
2001	4,1%	0,7%	0,7%	112%	205%	33%	66%	139,8%
2002	0,7%	-34,3%	20,3%	72%	195%	58%	55%	0,0%
2003	4,4%	26,5%	12,8%	96%	606%	74%	45%	0,0%
2004	4,5%	15,3%	8,0%	104%	165%	112%	50%	120,0%
2005	4,0%	11,3%	11,8%	97%	173%	76%	48%	185,7%

Struktur des Bestandes gemessen an der Versicherungssumme

Anzahl	Veränderung (Anzahl)	mittlere Summe	Veränderung	Sorno	Tod, BU	Ablauf	
Kapital	-	-	-	-	-	-	
Risiko	8.752	-2,3%	33.913 €	8,7%	0,43%	1,59%	
Renten	48	-	16.875 €	-19%	39%	-24%	
Sonstige	8.130	-1,7%	19.596 €	0,0%	0,00%	0,00%	
Kollektiv	158	46,3%	40.563 €	6,8%	0,19%	0,01%	
Unfall_Z	385	-10,0%	39.130 €	-17%	94%	100%	
Berufsunfähigkeit_Z	6.907	-3,9%	81.958 €	-100%	63%	0%	
Risiko und Zeitrenten_Z	1	0,0%	107.000 €	gesamt:	5,9%	0,26%	0,54%
Sonstige_Z	52	-5,5%	55.404 €	-19%	-21%	-26%	
Aktive Rückversicherung							



Wert	Trend	Veränd	Rang	Wert	Trend	Veränd	Rang
Anteil FLV an den gesamten KA	71,0%	4%	5%	3	0%	-1%	92
Effizienz:							
Kostenquote	10%	-9%	-11%	65	43%	-3%	19
AbschlußK / NeubetragsSumme	5,8%	7%	3%	33	220%	2%	49
Vergütung des Aufsichtsrat	9,87		-7%	2	4,3%	-6%	207%
					11,8%	-4%	48%
					80%	-1%	8%
							87

Year	Sorno, Anzahl %	Sorno, lfd. Beitrag %	Tod, BU, Anzahl %	Tod, BU, lfd. Beitrag %	Ablauf, Anzahl %	Ablauf, lfd. Beitrag %
2001	4,2%	4,4%	1,5%	2,2%	5,9%	1,4%
2002	4,9%	7,6%	1,4%	1,5%	2,8%	0,5%
2003	4,4%	7,9%	1,4%	1,3%	1,4%	0,4%
2004	4,9%	7,2%	1,2%	3,4%	1,3%	0,7%
2005	4,3%	5,9%	1,6%	2,6%	1,1%	0,5%