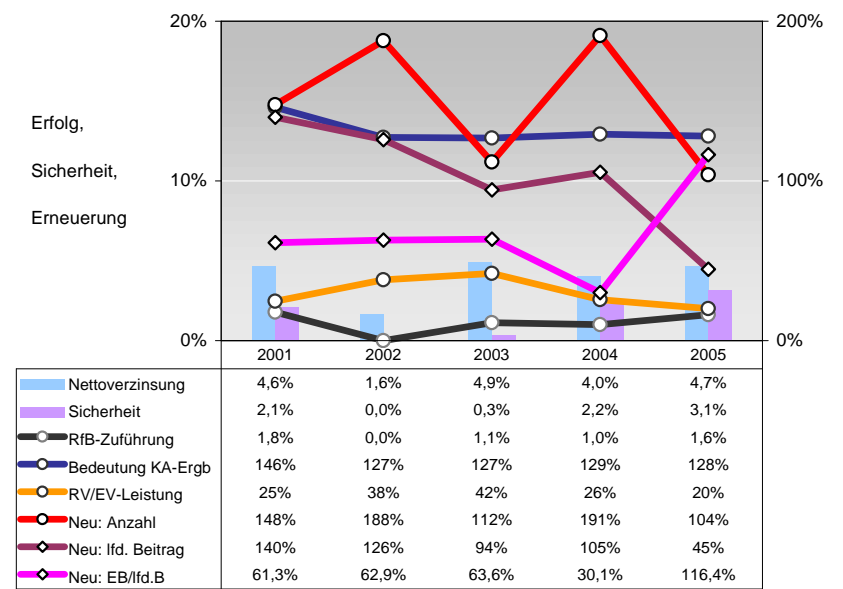


Provincial Lebensversicherung Hannover

Status	Wert 2005	Trend	Veränd	Rang	2003	2004	2005	
gebuchte Bruttobeiträge in T€:	629.589	-1%	1%	33	0,1%	1,1%	1,1%	
Kapitalanlagen (incl. FLV) in T€:	6.359.681	3%	4%	29	0,4%	0,0%	0,0%	
Zahlungen in T€:	553.097	-6%	-8%	27	9,2%	1,2%	3,4%	
Eigenkapital in T€:	173.750	1%	2%	20	normale Ergebnisquote:	7,8%	-0,1%	0,9%
davon Gewinnrücklagen	7,5%	8%	16%	62	Ergebnis nach Steuern:	0,0%	0,0%	0,4%
Bilanzsumme in T€:	6.627.299	2%	2%	29	ROE:	0,0%	0,0%	1,6%

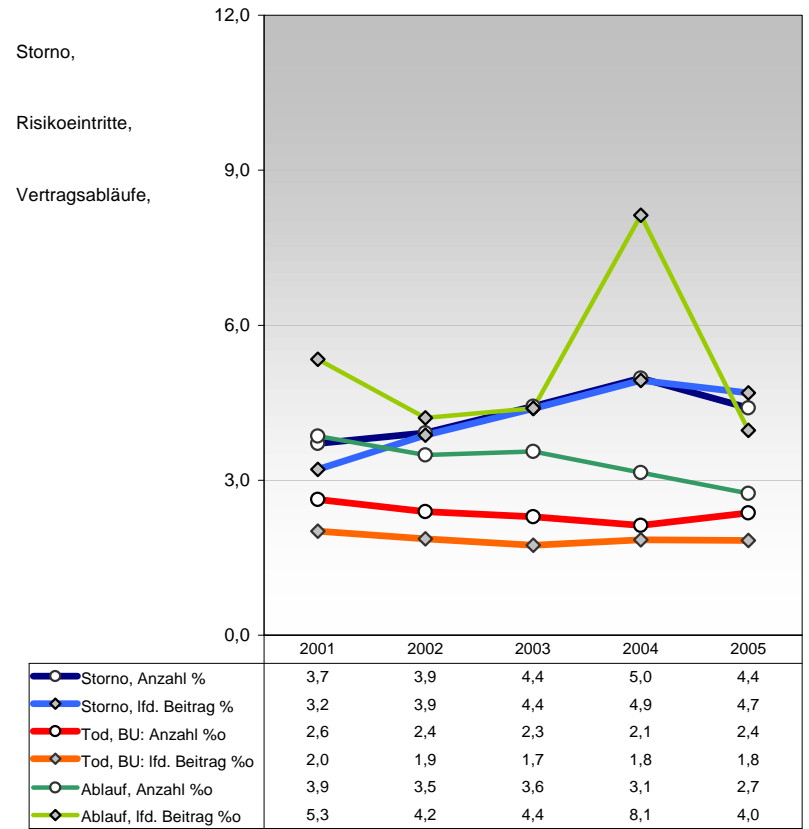
Struktur der Kapitalanlagen:

Grund	2003	2004	2005	Bewegungen	Abschreibungen:		
7,1%	7,2%	7,6%	5%	3,0%	3,0%		
Beteiligungen	1,7%	1,6%	1,5%	66%	6,8%	14,4%	
WP nicht festverzinslich	6,6%	2,0%	1,8%	33%	3,1%	1,9%	
WP festverzinslich	4,9%	4,6%	4,2%	693%	0,0%	0,9%	
Hypotheken	4,9%	4,0%	4,7%	10%	0,0%	0,1%	
Schuldscheine	4,9%	4,0%	4,7%	59%	0,0%	0,0%	
laufende Verzinsung	4,9%	4,0%	4,7%	gesamt:	0,9%	0,9%	
Nettoverzinsung	4,9%	4,0%	4,7%	Zuschreibungen:	0,1%	0,1%	
				Anteil Ertrag aus Abgang:	15%	12%	4%



Struktur des Bestandes gemessen an der Versicherungssumme

Anzahl	Veränderung (Anzahl)	mittlere Summe	Veränderung	Sorno	Tod, BU	Ablauf
Kapital	456.510	-3,8%	28.688 €	4,7%	0,18%	3,55%
Risiko	124.312	2,6%	52.477 €	-6%	4%	-43%
Renten	167.732	8,2%	30.087 €	10,1%	0,31%	4,40%
Sonstige	1.401	-2,2%	20.021 €	-6%	6%	-29%
Kollektiv	44.287	11,6%	13.404 €	4,2%	0,17%	5,45%
Unfall_Z	94.369	-8,2%	25.408 €	-1%	-19%	-66%
Berufsunfähigkeit_Z	155.076	-0,3%	61.028 €	12,3%	0,00%	0,00%
Risiko und Zeitrenten_Z	6	0,0%	32.167 €	188%	-50%	0%
Sonstige_Z	8.579	2,4%	13.430 €	3,2%	4,1%	1,3%
Aktive Rückversicherung				-21%	-61%	-36%



Wert	Trend	Veränd	Rang	Anz. Hauptgeschäft in T:	Wert	Trend	Veränd	Rang	
0,1%	67%	52%	69	Zusatzquote, Anzahl:	794	4%	0%	34	
Effizienz:				Eigenmittelquote	32%	-3%	-4%	39	
Kostenquote	8%	-14%	-45%	82	Quote freier RfB	2,1%	81%	65%	77
AbschlußK / NeubetragsSumme	5,2%	12%	35%	47	RfB-Zuführungsquote	1,6%	22%	63%	72
Vergütung des Aufsichtsrat	0,25		4%	46	Ausschüttungsquote	97%	-1%	-3%	12