

Status	Wert 2005	Trend	Veränd	Rang	2003	2004	2005
gebuchte Bruttobeiträge in T€:	412.542	28%	31%	43	0,8%	0,7%	0,5%
Kapitalanlagen (incl. FLV) in T€:	1.196.183	57%	53%	55	0,0%	0,0%	0,0%
Zahlungen in T€:	43.061	75%	61%	68	4,4%	-5,3%	5,3%
Eigenkapital in T€:	36.473	6%	108%	52	5,3%	-3,8%	6,8%
davon Gewinnrücklagen	3,6%	-29%	-52%	75	5,2%	-3,9%	5,6%
Bilanzsumme in T€:	1.235.628	55%	52%	56	41,9%	-70,4%	63,0%

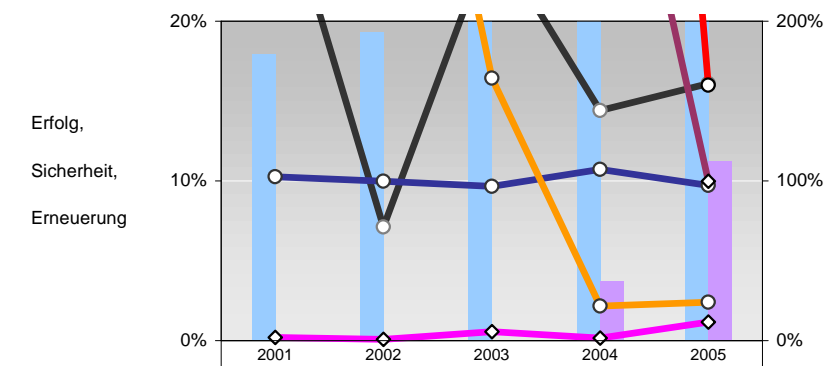
Struktur der Kapitalanlagen:

Grund	2003	2004	2005	Bewegungen	Abschreibungen:
Beteiligungen	1,6%	1,3%	2,1%	11%	0,0%
WP nicht festverzinslich	4,4%	0,5%	2,5%	11%	0,6%
WP festverzinslich	19,7%	21,0%	27,4%	83%	0,0%
Hypotheken	20,1%	21,0%	27,0%	-	0,2%
Schuldscheine	20,1%	21,0%	27,0%	-	-
laufende Verzinsung	19,7%	21,0%	27,4%	200%	0,0%
Nettoverzinsung	20,1%	21,0%	27,0%	gesamt:	0,1%
				Zuschreibungen:	0,0%
					0,0%
				Anteil Ertrag aus Abgang:	2%
					0%
					1%

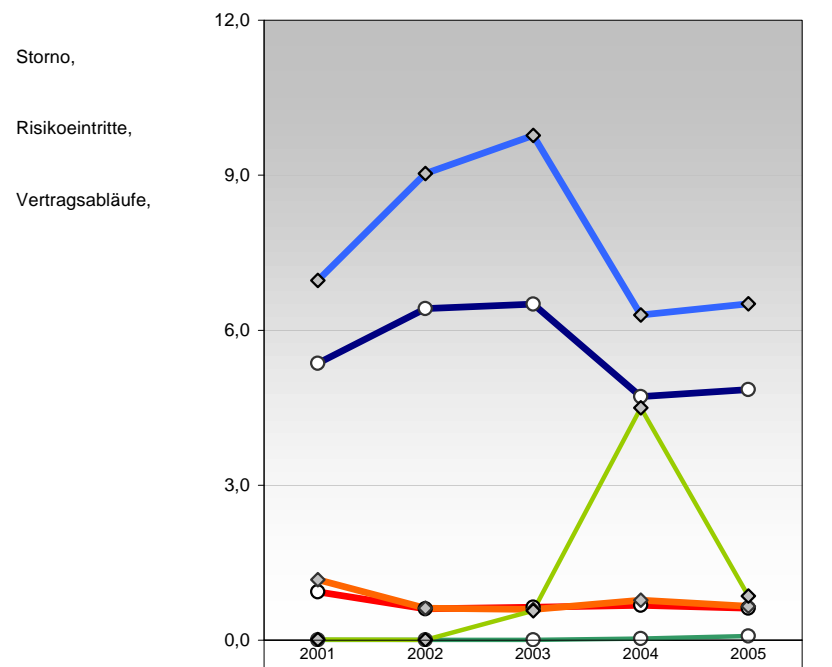
Struktur des Bestandes gemessen an der Versicherungssumme

Anzahl	Veränderung (Anzahl)	mittlere Summe	Veränderung	Sorno	Tod, BU	Ablauf
Kapital	-	-	-	-	-	-
Risiko	2.950	111,8%	91.984 €	3,4%	0,00%	0,00%
Renten	-	-	-0,2%	117%	0%	0%
Sonstige	320.568	2,6%	31.623 €	6,5%	0,07%	0,86%
Kollektiv	-	-	0,7%	4%	5%	25%
Unfall_Z	-	-	-	-	-	-
Berufsunfähigkeit_Z	16.395	3,8%	19.084 €	6,5%	0,07%	0,85%
Risiko und Zeitrenten_Z	195	47,7%	55.718 €	3%	-15%	-81%
Sonstige_Z	-	-	10,4%	-	-	-
Aktive Rückversicherung	-	-	-	-	-	-

Wert	Trend	Veränd	Rang	Anz. Hauptgeschäft in T:	Wert	Trend	Veränd	Rang
Anteil FLV an den gesamten KA	96,4%	0%	1%	1	324	29%	3%	52
Effizienz:								
Kostenquote	33%	-5%	-42%	7	5%	-16%	1%	94
AbschlussK / NeubetragsSumme	11,2%	58%	175%	2	92%	-17%	84%	91
Vergütung des Aufsichtsrat	0,00	0%	0%	87	8,2%	-23%	54%	8
					16,1%	-18%	12%	2
					3%	12%	-97%	93



	2001	2002	2003	2004	2005
Nettoverzinsung	17,9%	19,3%	20,1%	21,0%	27,0%
Sicherheit	-7,3%	-7,7%	-3,1%	3,7%	11,2%
RfB-Zuführung	29,7%	7,1%	25,4%	14,4%	16,1%
Bedeutung KA-Ergb	103%	100%	97%	107%	97%
RV/EV-Leistung	1262%	487%	164%	22%	24%
Neu: Anzahl	540	390	398	967	160
Neu: lfd. Beitrag	423	266	240	404	100
Neu: EB/lfd.B	1,9%	0,7%	5,6%	1,5%	11,7%



	2001	2002	2003	2004	2005
Sorno, Anzahl %	5,4	6,4	6,5	4,7	4,8
Sorno, lfd. Beitrag %	7,0	9,0	9,8	6,3	6,5
Tod, BU: Anzahl %o	0,9	0,6	0,6	0,7	0,6
Tod, BU: lfd. Beitrag %o	1,2	0,6	0,6	0,8	0,7
Ablauf, Anzahl %o	0,0	0,0	0,0	0,0	0,1
Ablauf, lfd. Beitrag %o	0,0	0,0	0,6	4,5	0,9