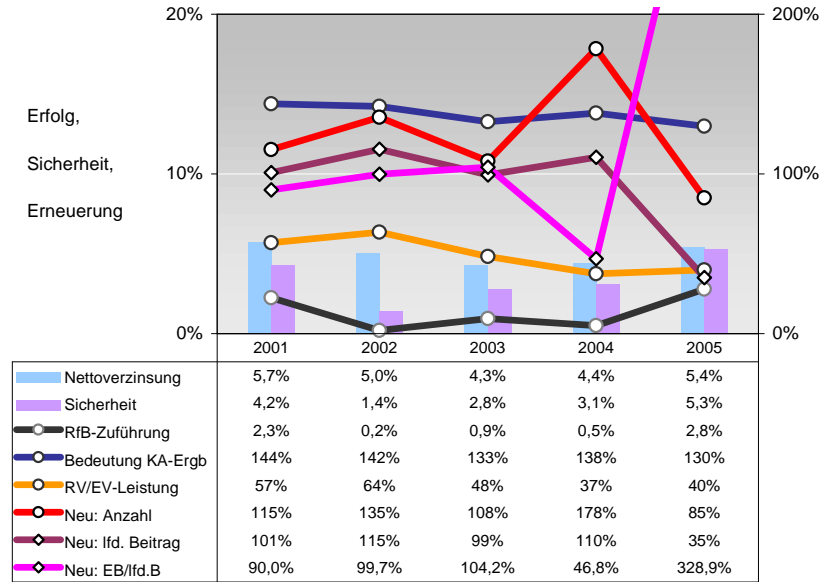


Sparkassen-Versicherung Lebensversicherung AG

Status	Wert 2005	Trend	Veränd	Rang	2003	2004	2005
gebuchte Bruttobeiträge in T€:	1.581.099	0%	1%	13	0,7%	1,2%	1,6%
Kapitalanlagen (incl. FLV) in T€:	16.182.180	5%	5%	14	0,5%	0,0%	0,0%
Zahlungen in T€:	1.372.710	4%	5%	13	3,0%	3,3%	4,8%
Eigenkapital in T€:	186.225	-2%	16%	18	1,4%	0,8%	2,8%
davon Gewinnrücklagen	13,4%	-11%	116%	53	1,1%	0,4%	1,6%
Bilanzsumme in T€:	16.797.133	4%	3%	14	9,2%	3,6%	13,4%

Struktur der Kapitalanlagen:

Grund	2003	2004	2005	Bewegungen	Abschreibungen:		
9,6%	7,1%	9,0%	7%	3,3%	5,3%		
Beteiligungen	2,6%	2,3%	2,6%	28%	6,7%	3,6%	
WP nicht festverzinslich				9%	5,0%	0,7%	
WP festverzinslich	23,4%	12,1%	0,6%	39%	0,3%	0,2%	
Hypotheken				10%	0,1%	0,1%	
Schuldscheine				24%	0,0%	0,0%	
laufende Verzinsung	4,7%	4,4%	4,4%	gesamt:	1,5%	0,5%	
Nettoverzinsung	4,3%	4,4%	5,4%	Zuschreibungen:	0,1%	0,2%	
				Anteil Ertrag aus Abgang:	15%	4%	1%



Struktur des Bestandes gemessen an der Versicherungssumme

Anzahl	Veränderung (Anzahl)	mittlere Summe	Veränderung	Sorno	Tod, BU	Ablauf
Kapital	670.684	-4,0%	32.046 €	4,6%	0,20%	4,57%
Risiko	101.912	1,3%	69.948 €	-1,7%	-5%	-1%
Renten	510.353	4,1%	22.387 €	2,8%	9,6%	0,22%
Sonstige	23.416	-3,7%	38.014 €	0,7%	-10%	15%
Kollektiv	265.076	-4,8%	13.141 €	2,8%	3,2%	0,17%
Unfall_Z	121.794	-9,1%	25.096 €	0,7%	-1%	-27%
Berufsunfähigkeit_Z	168.269	6,2%	88.675 €	1,1%	2,6%	0,13%
Risiko und Zeitrenten_Z	7.083	6,5%	32.789 €	-9,3%	-37%	-9%
Sonstige_Z	10.295	16,1%	20.188 €	-10,9%	1,6%	3,2%
Aktive Rückversicherung					3%	-44%
					gesamt:	39%



Wert	Trend	Veränd	Rang	Anz. Hauptgeschäft in T:	Wert	Trend	Veränd	Rang
Anteil FLV an den gesamten KA	1,6%	46%	41%	34	1.571	3%	-1%	18
Effizienz:								
Kostenquote	10%	-10%	-45%	70	20%	20%	1%	71
AbschlussK / NeubetragsSumme	7,1%	14%	54%	13	202%	9%	26%	59
Vergütung des Aufsichtsrat	0,17		14%	54	3,6%	2%	67%	46
					2,8%	99%	446%	32
					94%	4%	2%	32