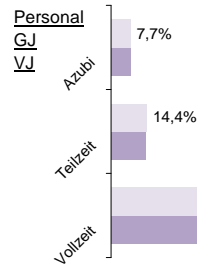


Aachener Bank eG

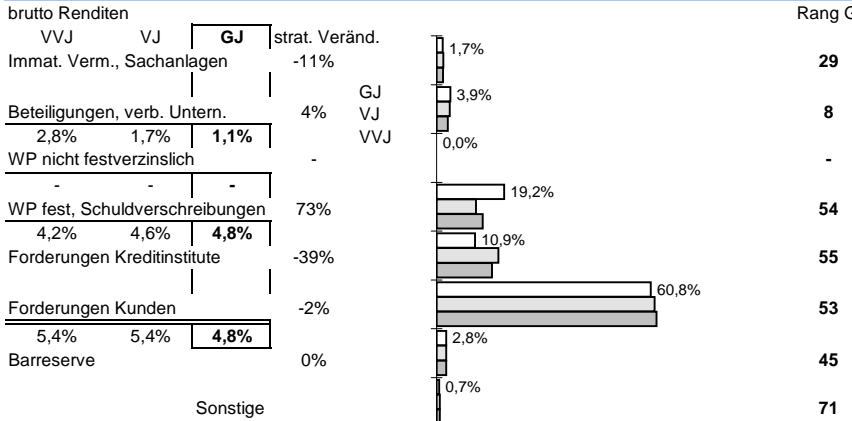
Status 2010	Wert	Trend	Veränd	Rang
Kundeneinlagen und Verbriefte in T€:	578.670	5,3%	2,9%	104
Spareinlagen in T€:	207.558	29,8%	32,0%	102
Bilanzsumme in T€:	758.470	3,0%	2,6%	105
Eigenkapital in T€:	48.290	5,1%	5,8%	98
davon Gewinnrücklagen	65,6%	0,4%	-0,4%	105
Quote des normalen Ergebnis:	0,97%	6,9%	26,4%	15
sonstiges Ergebnis:	0,18%	2,2%	-13,2%	23
Ergebnis nach Steuern:	0,41%	-2,0%	-1,7%	31
ROE:	4,9%	-1,8%	-4,3%	41



Bilanzsumme pro Mitarbeiter in Mio. €

4,2	68
	8%

Struktur der Aktiva



Zuschreibungen

Abschreibungen

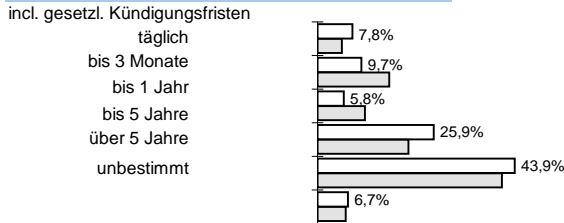
Immat., Sachanlagen

Beteiligungen und WP wie Anlagevermögen

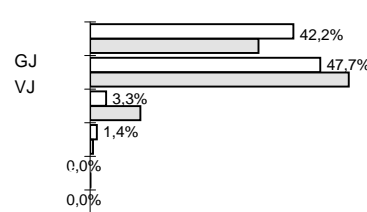
Forderungen und bestimmte WP

Zinsaufwand

Bestand nach Restlaufzeiten: Forderungen

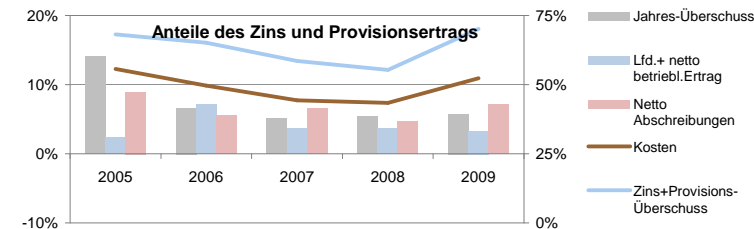


Kundeneinlagen



Anteile der Bilanzsumme:

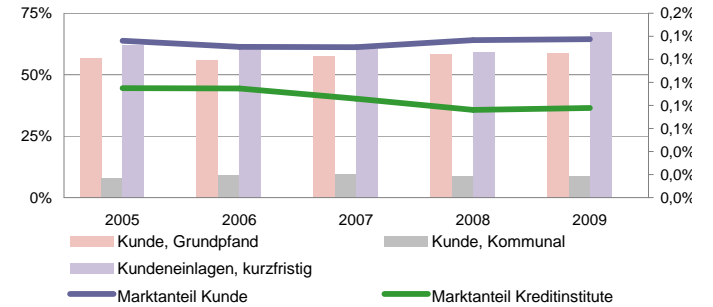
72% << dargestellt: >> 76%
bilanziell: 76%



Sicherheit:	Eigenkapitalquote
8,3%	35
-2%	3%
EK ähnlich	Bankfond
0,0%	98
-50%	-100%
1,4%	25
2%	4%

Die Rangangaben beziehen sich auf aktuell ca 125 von 145 erfassten regionalen Sparkassen sowie Volks- und Raiffeisenbanken

www.rankingweb.de/Banken.html



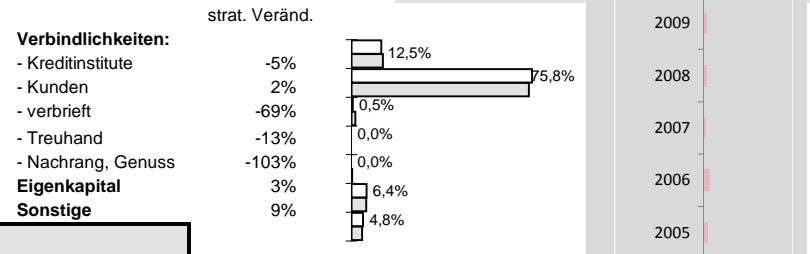
Effizienz:

Kostenquote	Provisionsquote	Personalkostenquote	Sozialkostenquote
3,9%	0,15%	2,7%	1,0%
1%	11%	2%	26%
14	21	4	1
	-1%	22%	95%

Ertragsstärke:

Nettorendite	Zinsüberschuss	netto Wertberichtigungen	netto Provisionsertrag
2,5%	2,8%	-0,4%	1,00%
10%	10%	1%	-8%
8	9	35	15
23%	26%	-43%	-4%

Struktur der Passiva



strat. Veränd.

- Verbindlichkeiten:**
- Kreditinstitute -5%
 - Kunden 2%
 - verbrieft -69%
 - Treuhand -13%
 - Nachrang, Genuss -103%
- Eigenkapital**
- 3%
- Sonstige**
- 9%

