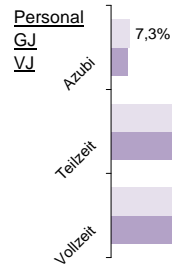
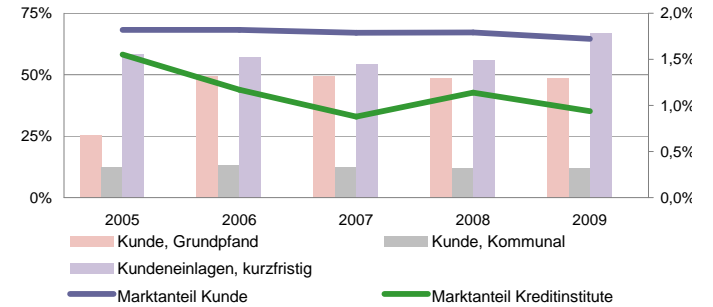
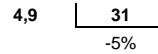


Sparkasse Aachen

Status 2010	Wert	Trend	Veränd	Rang
Kundeneinlagen und Verbriefte in T€:	7.256.457	0,6%	-1,7%	12
Spareinlagen in T€:	2.789.563	21,1%	25,9%	12
Bilanzsumme in T€:	9.240.550	0,7%	-4,2%	13
Eigenkapital in T€:	656.390	4,1%	3,7%	10
davon Gewinnrücklagen	94,7%	-1,0%	0,2%	47
Quote des normalen Ergebnis:	0,92%	-0,6%	6,9%	18
sonstiges Ergebnis:	-0,06%	-72,3%	-165,0%	118
Ergebnis nach Steuern:	0,48%	-1,1%	1,7%	19
ROE:	5,3%	-4,3%	-3,5%	32



Bilanzsumme pro Mitarbeiter in Mio. €



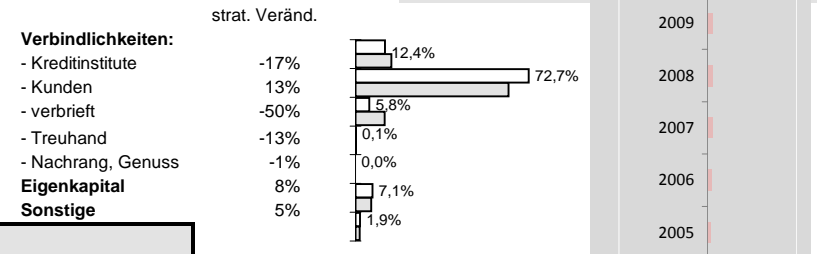
Effizienz:

Kostenquote	Provisionsquote	Personal-kostenquote	Sozialkostenquote
2,2%	0,03%	1,5%	0,4%
-2%	31%	6%	20%
113	127	103	63
-3%	9%	-7%	-24%

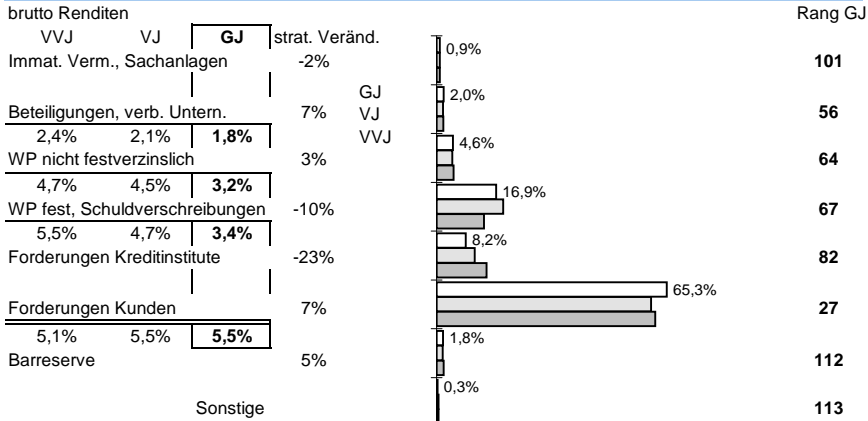
Ertragsstärke:

Nettorendite	Zinsüberschuss	netto Wertberichtigungen	netto Provisionsertrag
1,8%	2,0%	-0,4%	0,61%
3%	5%	0%	-1%
55	79	31	90
5%	14%	-26%	-1%

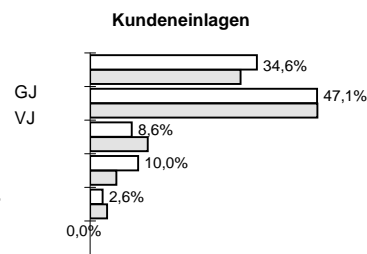
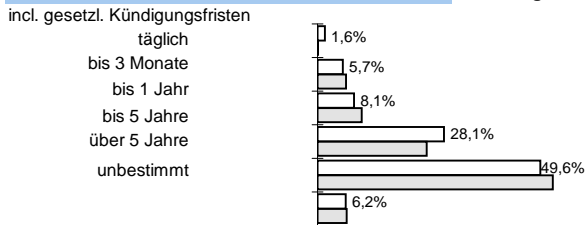
Struktur der Passiva



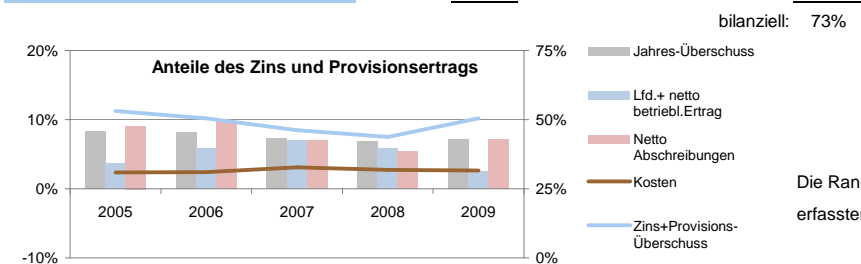
Struktur der Aktiva



Bestand nach Restlaufzeiten:



Anteile der Bilanzsumme:



Sicherheit:	Eigenkapitalquote
9,0%	21
1%	5%
EK ähnlich	Bankfond
0,1%	89
-6%	-4%
	8%
	19%

Die Rangangaben beziehen sich auf aktuell ca 125 von 145 erfassten regionalen Sparkassen sowie Volks- und Raiffeisenbanken

www.rankingweb.de/Banken.html

