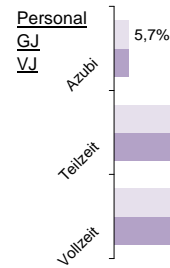


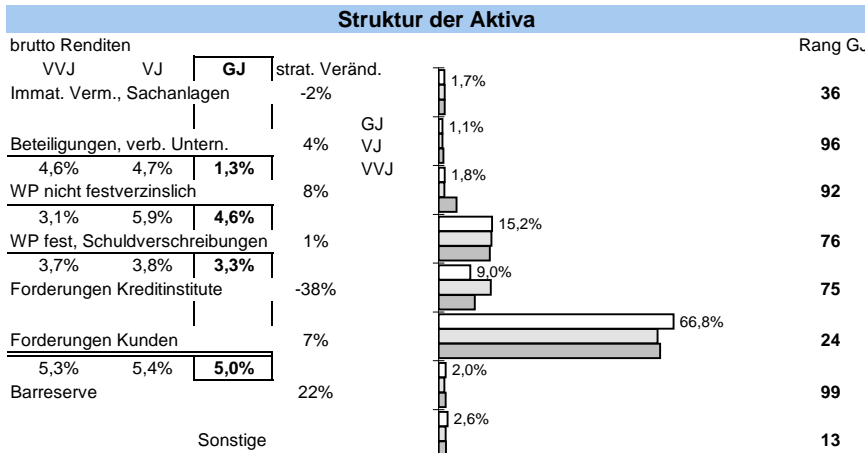
# Stadtsparkasse Augsburg

Status 2010	Wert	Trend	Veränd	Rang
Kundeneinlagen und Verbriefte in T€:	3.412.077	1,3%	-0,6%	35
Spareinlagen in T€:	1.233.365	-6,3%	-9,0%	33
Bilanzsumme in T€:	4.381.924	-1,1%	-3,1%	37
Eigenkapital in T€:	266.743	2,6%	3,5%	33
davon Gewinnrücklagen	97,4%	0,2%	-1,3%	25
Quote des normalen Ergebnis:	0,66%	10,2%	169,8%	51
sonstiges Ergebnis:	0,07%	-37,2%	-68,6%	66
Ergebnis nach Steuern:	0,26%	-6,6%	110,9%	66
ROE:	3,4%	-7,7%	102,7%	76



Bilanzsumme pro Mitarbeiter in Mio. €

3,6 | 94  
1%



Zuschreibungen  
0,00% | 51

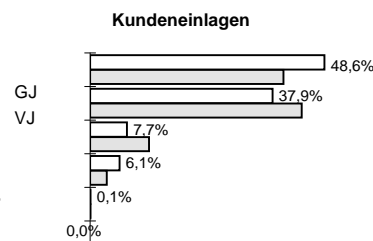
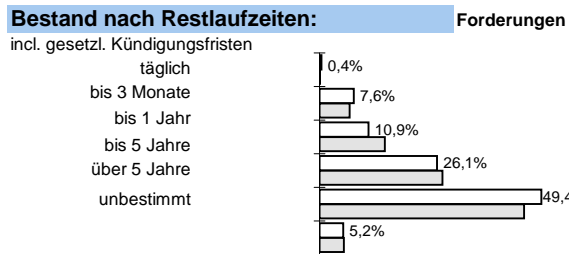
Abschreibungen  
0,00% | 41

Immat., Sachanlagen  
0,00% | 41

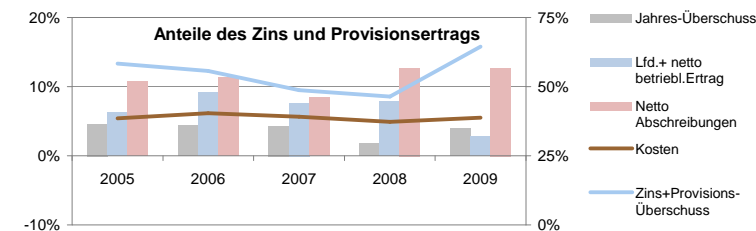
Beteiligungen und WP wie Anlagevermögen  
0,00% | 61

Forderungen und bestimmte WP  
0,51% | 43

Zinsaufwand  
1,9% | 110  
-17% -38%



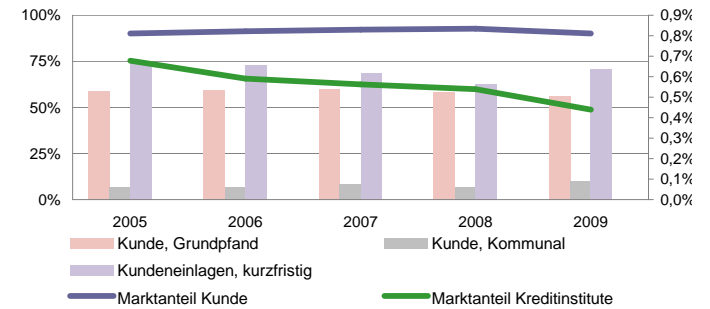
Anteile der Bilanzsumme: 76% << dargestellt: >> 76%  
bilanziell: 76%



### Sicherheit:

Eigenkapitalquote	Anteil
7,8%	49
0%	4%
EK ähnlich	
Bankfond	
1,6%	47
-11%	-1%
1,1%	37
33%	72%

Die Rangangaben beziehen sich auf aktuell ca 125 von 145 erfassten regionalen Sparkassen sowie Volks- und Raiffeisenbanken  
[www.rankingweb.de/Banken.html](http://www.rankingweb.de/Banken.html)



### Effizienz:

Kostenquote	Provisionsquote	Personalkostenquote	Sozialkostenquote
2,7%	0,10%	1,8%	0,5%
-3%	-1%	-1%	3%
70	49	52	30
-1%	7%	1%	5%

### Ertragsstärke:

Nettorendite	Zinsüberschuss	netto Wertberichtigungen	netto Provisionsertrag
2,0%	2,6%	-0,7%	0,72%
13%	20%	-23%	-1%
34	22	89	57
48%	43%	5%	3%

### Struktur der Passiva

