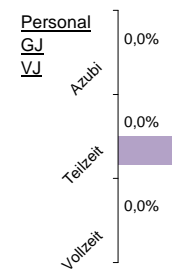


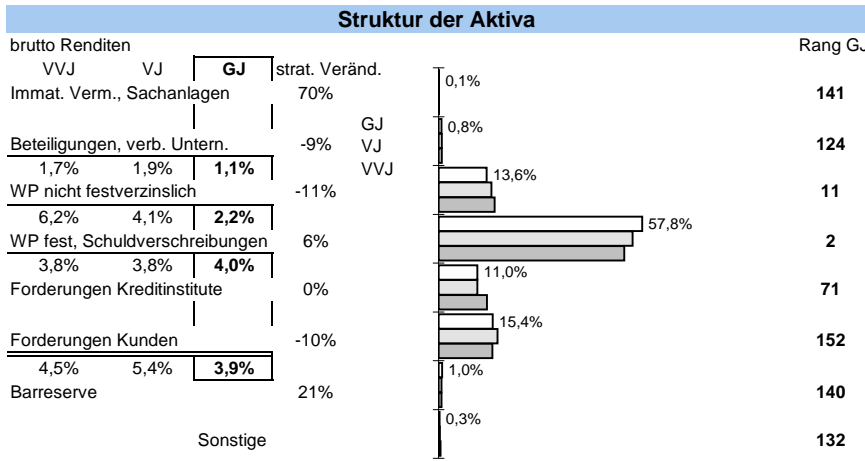
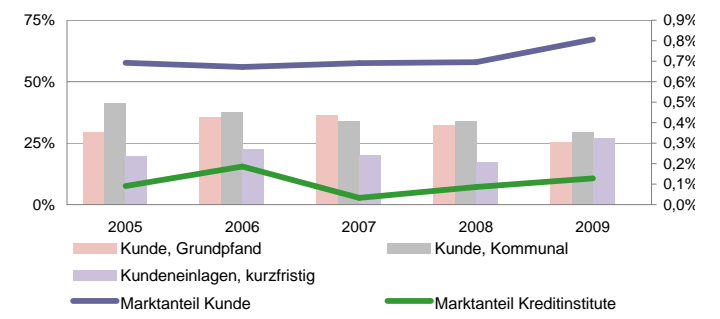
Bank für Kirche und Caritas

Status 2010	Wert	Trend	Veränd	Rang
Kundeneinlagen und Verbriefte in T€:	3.392.516	11,3%	18,7%	55
Spareinlagen in T€:	1.527.431	13,0%	28,9%	36
Bilanzsumme in T€:	3.695.669	13,0%	19,3%	63
Eigenkapital in T€:	84.822	10,0%	8,3%	98
davon Gewinnrücklagen	91,7%	-0,2%	-0,5%	54
Quote des normalen Ergebnis:	0,53%	16,4%	86,7%	80
sonstiges Ergebnis:	0,01%	4,2%	657,5%	115
Ergebnis nach Steuern:	0,20%	12,8%	-28,0%	103
ROE:	7,9%	14,2%	-21,1%	14



Bilanzsumme pro Mitarbeiter in Mio. €

- | -



Zuschreibungen

0,02% | 42

Abschreibungen

Immat., Sachanlagen

0,00% | 151

Beteiligungen und WP wie Anlagevermögen

0,00% | 74

Forderungen und bestimmte WP

0,15% | 125

Zinsaufwand

2,8% | 18

-12% | -31%

Effizienz:

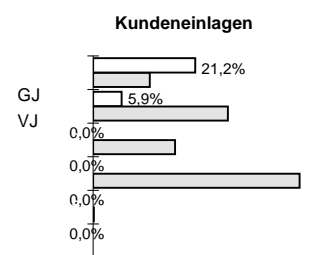
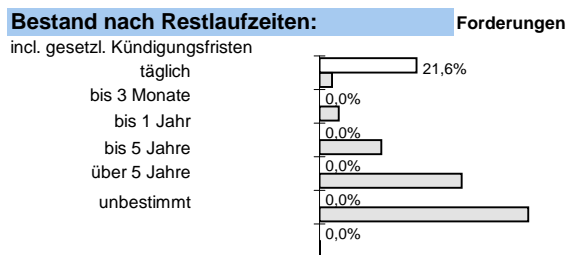
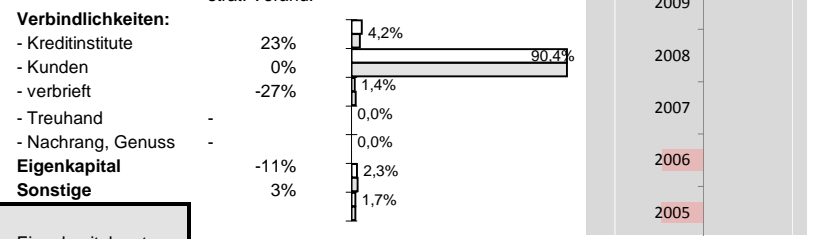
Kostenquote	Provisionsquote	Personalkostenquote	Sozialkostenquote
0,3%	0,02%	0,2%	0,0%
4%	1%	4%	33%
-4%	3%	2%	51%

Ertragsstärke:

Nettorendite	Zinsüberschuss	netto Wertberichtigungen	netto Provisionsertrag
0,8%	0,6%	-0,1%	0,08%
20%	165%	-39%	28%
8%	276%	-134%	2%

Struktur der Passiva

netto Anteil Ergebnis aus Finanzgeschäften:
0,0%
105
-10%
0%
10%

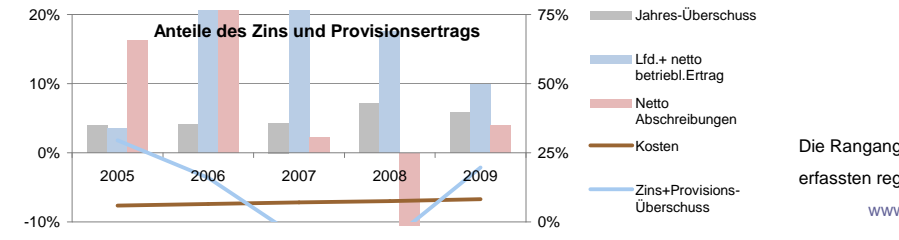


Sicherheit:

Eigenkapitalquote	Bankfond
2,5%	152
-6%	-9%
EK ähnlich	31
0,0%	119
0%	0%
1,4%	31
1%	-12%

Anteile der Bilanzsumme: 6% << dargestellt: >> 24%

bilanziell: 90%



Die Rangangaben beziehen sich auf aktuell ca 125 von 145 erfassten regionalen Sparkassen sowie Volks- und Raiffeisenbanken

www.rankingweb.de/Banken.html

