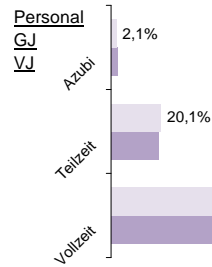


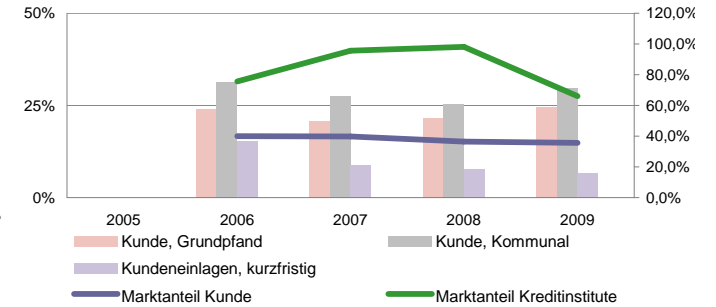
BayernLB

Status 2010	Wert	Trend	Veränd	Rang
Kundeneinlagen und Verbriefte in T€:	149.614.590	-3,0%	0,0%	4
Spareinlagen in T€:	8.594.487	3,1%	5,6%	3
Bilanzsumme in T€:	267.652.507	-9,6%	-15,9%	4
Eigenkapital in T€:	13.070.173	18,1%	49,6%	4
davon Gewinnrücklagen	9,7%	-38,5%	-60,4%	146
Quote des normalen Ergebnis:	-1,20%	-219,2%	47,6%	153
sonstiges Ergebnis:	0,13%	186,9%	1602,1%	44
Ergebnis nach Steuern:	-1,50%	-367,2%	41,7%	153
ROE:	-17,2%	-268,8%	61,0%	152



Bilanzsumme pro Mitarbeiter in Mio. €

57,8 | 2
-8%



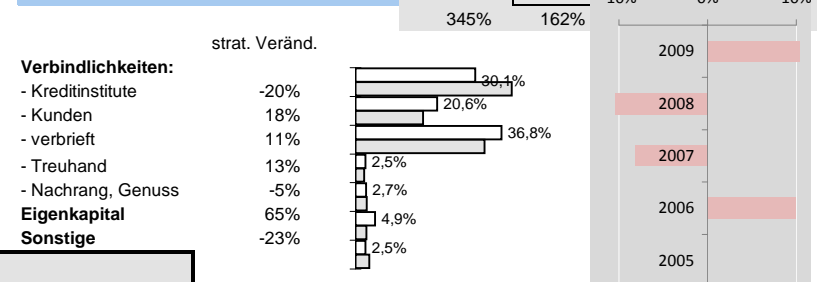
Effizienz:

Kostenquote	Provisionsquote	Personal-kostenquote	Sozialkostenquote
0,7% 150	0,20% 18	0,3% 151	0,0% 152
-6% -13%	-6% 15%	-7% -17%	-6% -30%

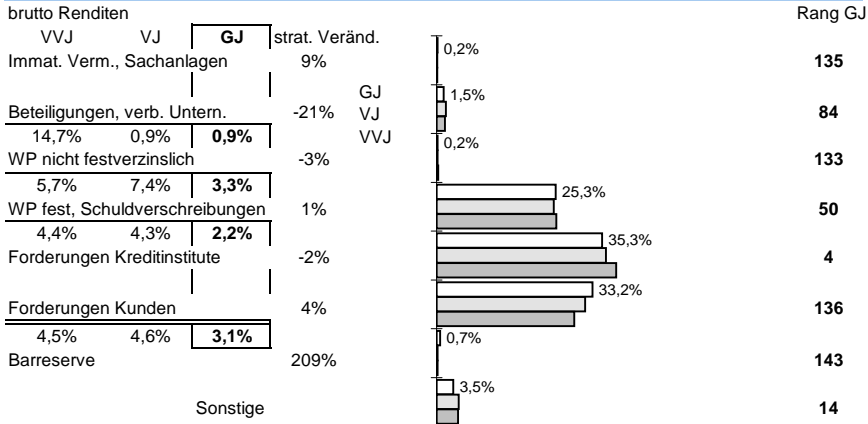
Ertragsstärke:

Nettorendite	Zinsüberschuss	netto Wertberichtigungen	netto Provisionsertrag
-0,5% 153	0,4% 151	-1,2% 147	0,05% 149
-114% 44%	12% 6%	-271% -22%	-18% -45%

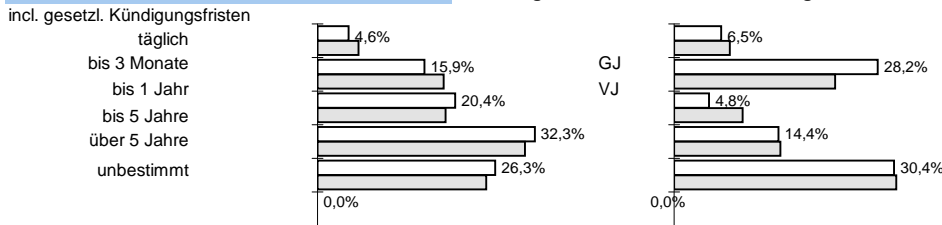
Struktur der Passiva



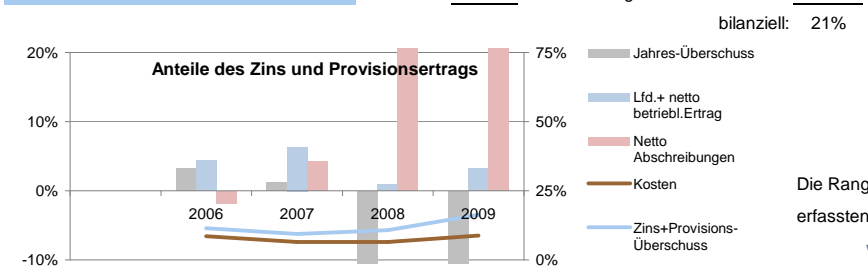
Struktur der Aktiva



Bestand nach Restlaufzeiten:



Anteile der Bilanzsumme:



Sicherheit:	Eigenkapitalquote
8,7% 29	30% 50%
EK ähnlich	Bankfond
4,8% 12	0,3% 77
-11% -20%	4% 2%

Die Rangangaben beziehen sich auf aktuell ca 125 von 145 erfassten regionalen Sparkassen sowie Volks- und Raiffeisenbanken
www.rankingweb.de/Banken.html

