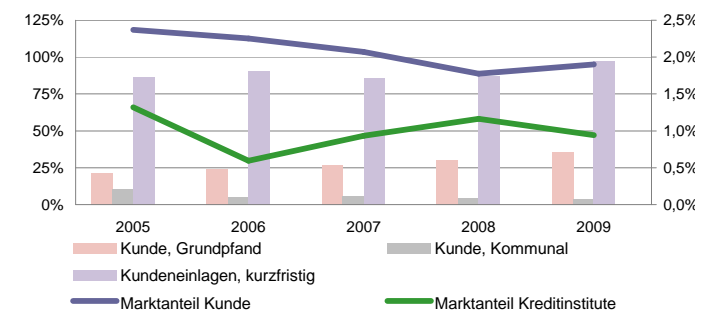
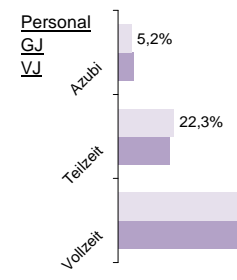


# Berliner Volksbank

Status 2010	Wert	Trend	Veränd	Rang
Kundeneinlagen und Verbriefte in T€:	8.001.072	-1,8%	9,4%	9
Spareinlagen in T€:	1.226.567	-1,4%	-5,2%	35
Bilanzsumme in T€:	9.885.803	-2,1%	2,9%	12
Eigenkapital in T€:	524.414	-0,6%	-0,4%	12
davon Gewinnrücklagen	50,2%	1,7%	1,3%	121
Quote des normalen Ergebnis:	0,13%	-34,3%	-83,6%	123
sonstiges Ergebnis:	0,04%	-35,0%	-71,6%	90
Ergebnis nach Steuern:	0,15%	-30,4%	-80,7%	100
ROE:	2,3%	-30,8%	-78,8%	98



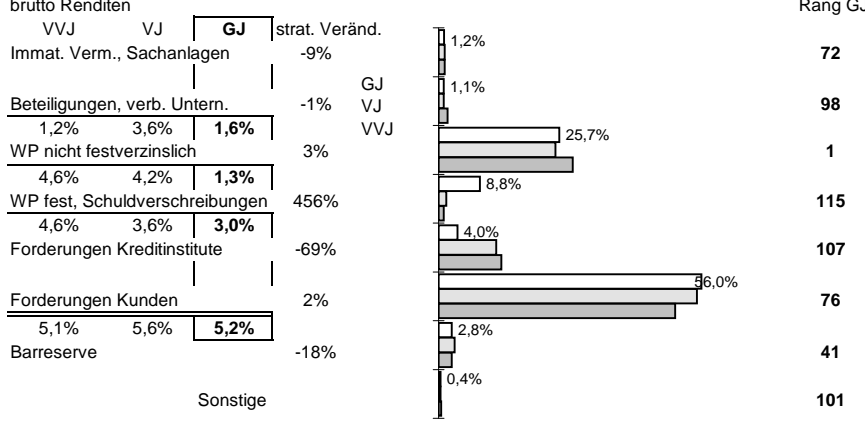
Bilanzsumme pro Mitarbeiter in Mio. €

4,2	69
	21%

## Effizienz:

Kostenquote	Provisionsquote	Personal-kostenquote	Sozialkosten- quote
3,3%	0,13%	1,9%	0,4%
4%	-6%	4%	17%
<b>34</b>	<b>25</b>	<b>47</b>	<b>49</b>
-6%	-24%	-10%	10%

## Struktur der Aktiva



Zuschreibungen

0,00%	52
-------	----

Abschreibungen

0,00%	63
-------	----

Immaterielle Sachanlagen

0,00%	11
-------	----

Beteiligungen und WP wie Anlagevermögen

0,13%	11
-------	----

Forderungen und bestimmte WP

0,26%	95
-------	----

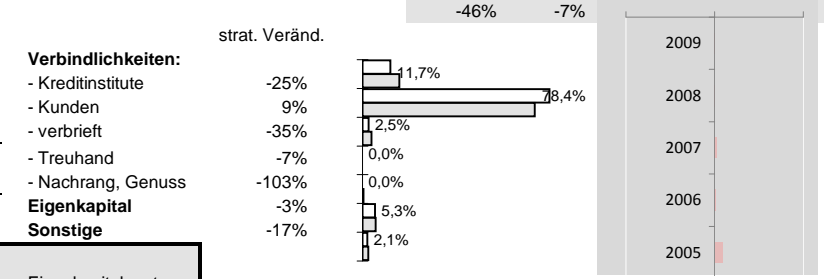
Zinsaufwand

1,7%	122
-17%	-43%

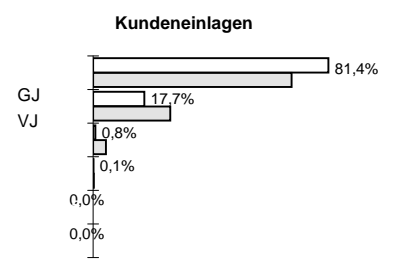
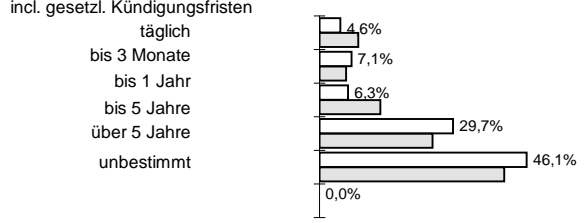
### Ertragsstärke:

Nettorendite	Zinsüberschuss	netto Wertberichtigungen	netto Provisionsertrag
1,7%	1,9%	-0,5%	0,95%
0%	30%	4%	6%
<b>77</b>	<b>92</b>	<b>57</b>	<b>19</b>
-18%	95%	-560%	13%

## Struktur der Passiva



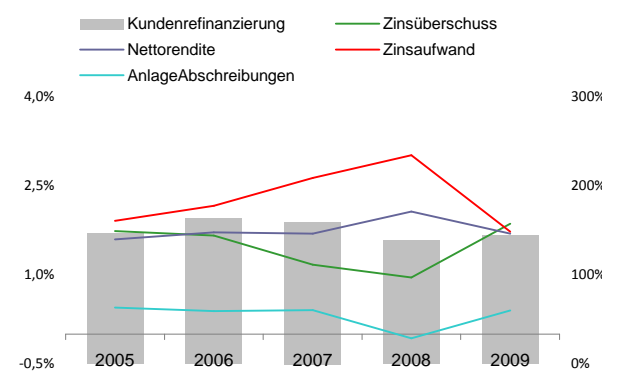
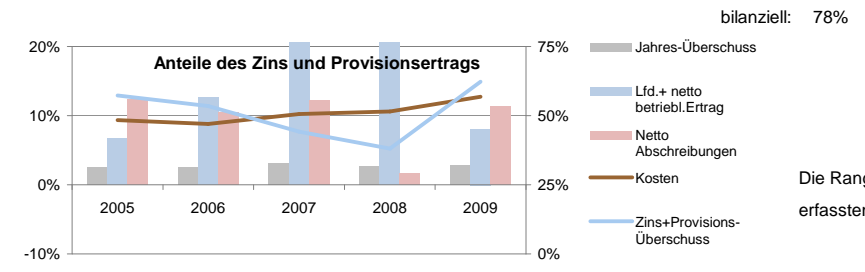
## Bestand nach Restlaufzeiten:



### Sicherheit:

Eigenkapitalquote	EK ähnlich	Bankfond
6,6%	0,0%	0,0%
<b>83</b>	<b>91</b>	<b>80</b>
-9%	-47%	-94%
0%	0%	0%

## Anteile der Bilanzsumme:



Die Rangangaben beziehen sich auf aktuell ca 125 von 145 erfassten regionalen Sparkassen sowie Volks- und Raiffeisenbanken  
[www.rankingweb.de/Banken.html](http://www.rankingweb.de/Banken.html)