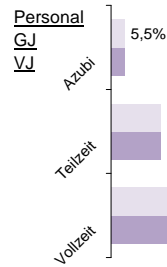


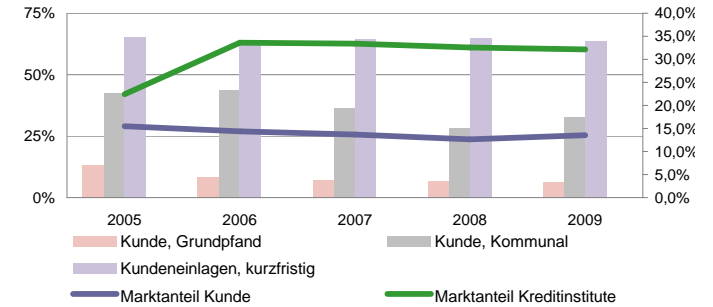
# Landesbank Berlin AG

Status 2010	Wert	Trend	Veränd	Rang
Kundeneinlagen und Verbriefte in T€:	57.041.070	2,0%	9,5%	1
Spareinlagen in T€:	6.154.187	-6,2%	-17,9%	1
Bilanzsumme in T€:	104.981.238	-1,7%	2,3%	1
Eigenkapital in T€:	2.857.327	0,0%	0,4%	1
davon Gewinnrücklagen	1,3%	0,0%	-0,4%	129
Quote des normalen Ergebnis:	0,59%	160,5%	1646,3%	62
sonstiges Ergebnis:	0,05%	-24,3%	-48,9%	80
Ergebnis nach Steuern:	0,60%	154,8%	2154,7%	9
ROE:	11,9%	163,0%	2339,3%	2



Bilanzsumme pro Mitarbeiter in Mio. €

21,2 | 1  
2%



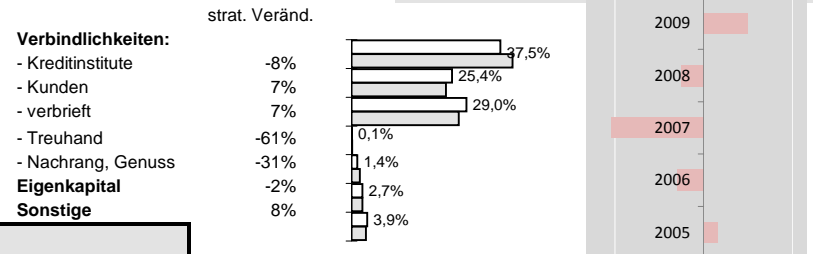
## Effizienz:

Kostenquote	Provisions- quote	Personal- kostenquote	Sozialkosten- quote
1,6%   129	0,19%   7	0,7%   129	0,2%   129
1%   -3%	9%   -1%	-1%   2%	0%   -4%

## Ertragsstärke:

Nettorendite	Zinsüberschuss	netto Wert- berichtigungen	netto Provisionsertrag
0,9%   129	0,7%   129	0,0%   4	0,22%   128
31%   129%	8%   -13%	47%   98%	0%   -7%

## Struktur der Passiva

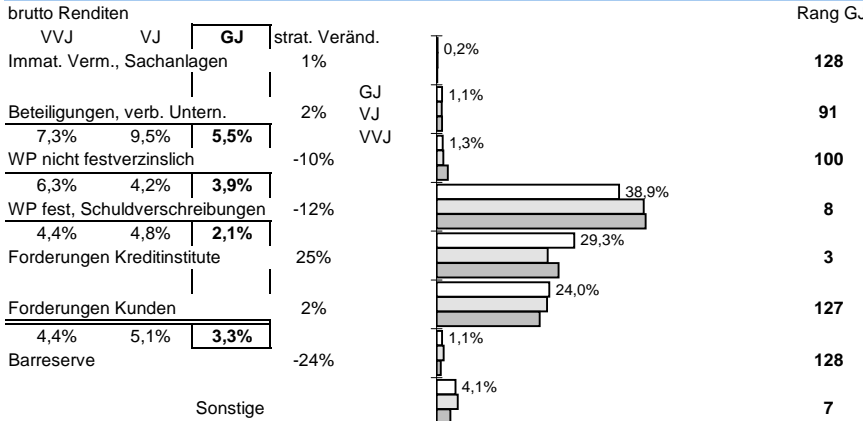


### Verbindlichkeiten:

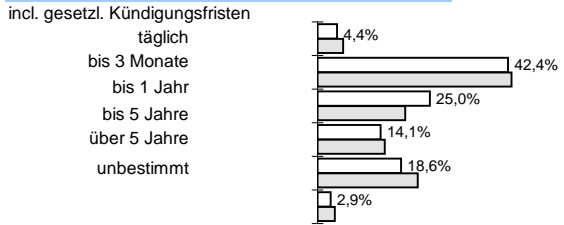
- Kreditinstitute
- Kunden
- verbrieft
- Treuhand
- Nachrang, Genuss

### Eigenkapital Sonstige

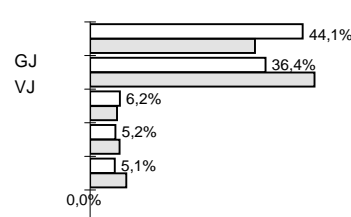
## Struktur der Aktiva



## Bestand nach Restlaufzeiten:

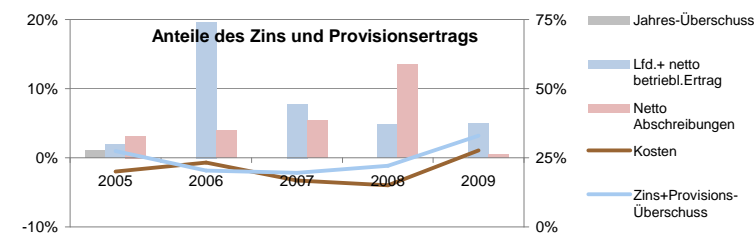


## Kundeneinlagen



## Anteile der Bilanzsumme:

57% << dargestellt: >> 25%  
bilanziell: 25%



## Sicherheit:

Eigenkapitalquote	EK ähnlich	Bankfond
5,0%   119	2,7%   27	0,0%   80
-2%   -8%	-17%   -35%	0%   0%

Die Rangangaben beziehen sich auf aktuell ca 125 von 145 erfassten regionalen Sparkassen sowie Volks- und Raiffeisenbanken

[www.rankingweb.de/Banken.html](http://www.rankingweb.de/Banken.html)

