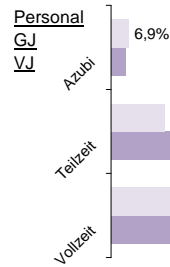
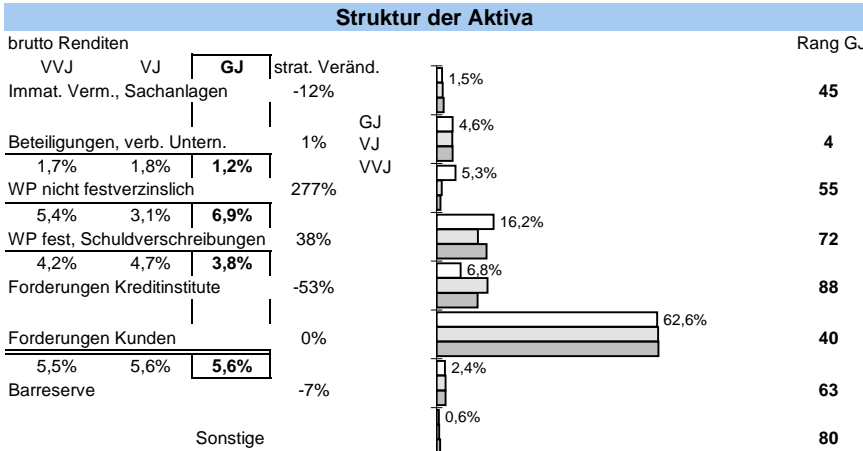
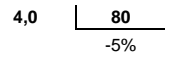


# Volksbank Bochum Witten eG

| Status 2010                          | Wert    | Trend  | Veränd | Rang |
|--------------------------------------|---------|--------|--------|------|
| Kundeneinlagen und Verbriefte in T€: | 627.943 | -1,2%  | -3,5%  | 98   |
| Spareinlagen in T€:                  | 268.157 | -0,8%  | 17,9%  | 92   |
| Bilanzsumme in T€:                   | 867.375 | 0,9%   | 0,6%   | 98   |
| Eigenkapital in T€:                  | 77.442  | 0,1%   | 0,1%   | 82   |
| davon Gewinnrücklagen                | 78,0%   | 1,4%   | 0,3%   | 71   |
| Quote des normalen Ergebnis:         | 0,35%   | -12,6% | 236,1% | 102  |
| sonstiges Ergebnis:                  | 0,12%   | -18,2% | -47,3% | 43   |
| Ergebnis nach Steuern:               | 0,19%   | -25,3% | 3,0%   | 93   |
| ROE:                                 | 1,5%    | -26,0% | -0,7%  | 117  |



Bilanzsumme pro Mitarbeiter in Mio. €



Zuschreibungen

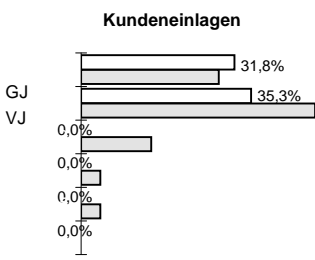
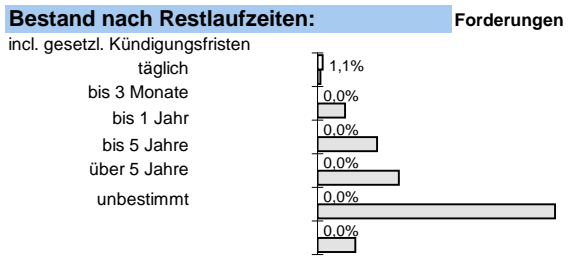
Abschreibungen

Immat., Sachanlagen

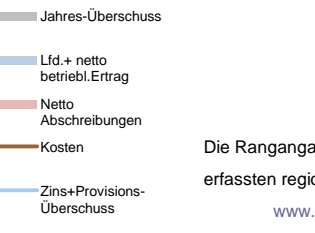
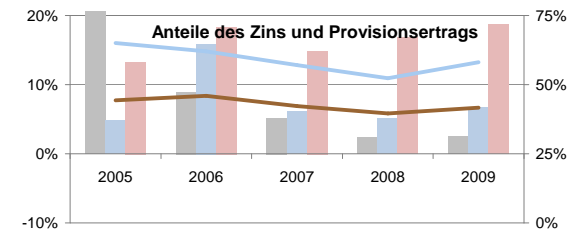
Beteiligungen und WP wie Anlagevermögen

Forderungen und bestimmte WP

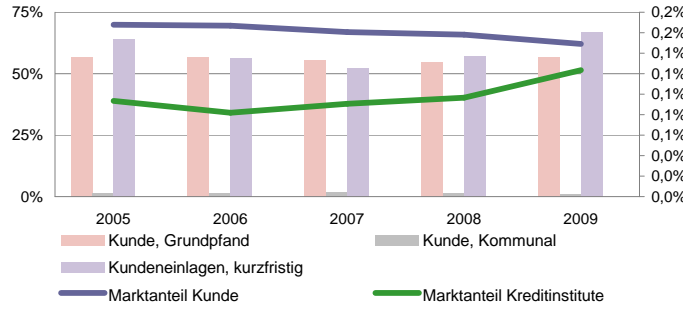
Zinsaufwand



Anteile der Bilanzsumme: 1% << dargestellt: >> 45% bilanziell: 67%



Die Rangangaben beziehen sich auf aktuell ca 125 von 145 erfassten regionalen Sparkassen sowie Volks- und Raiffeisenbanken  
[www.rankingweb.de/Banken.html](http://www.rankingweb.de/Banken.html)



### Effizienz:

| Kostenquote | Provisionsquote | Personalkostenquote | Sozialkostenquote |
|-------------|-----------------|---------------------|-------------------|
| 3,3%        | 0,05%           | 2,1%                | 0,4%              |
| 2%          | -1%             | 6%                  | 4%                |
| 33          | 99              | 31                  | 77                |
| 6%          | -20%            | 9%                  | 5%                |

### Ertragsstärke:

| Nettorendite | Zinsüberschuss | netto Wertberichtigungen | netto Provisionsertrag |
|--------------|----------------|--------------------------|------------------------|
| 1,6%         | 2,3%           | -1,0%                    | 0,91%                  |
| -2%          | 1%             | -13%                     | 1%                     |
| 94           | 41             | 124                      | 25                     |
| 19%          | 8%             | -8%                      | 6%                     |

Struktur der Passiva

