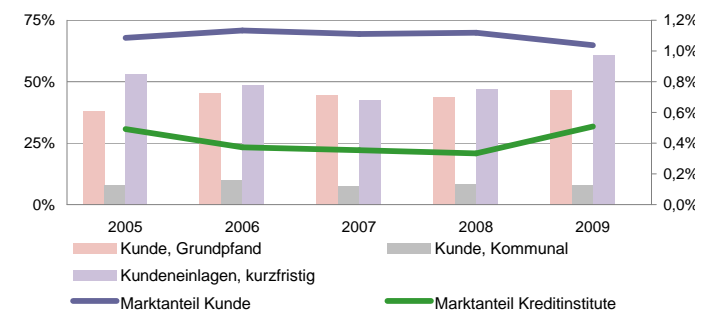
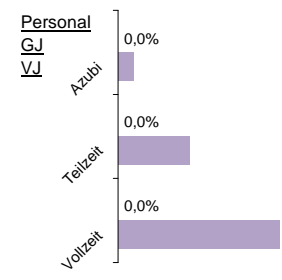


Sparkasse Bochum

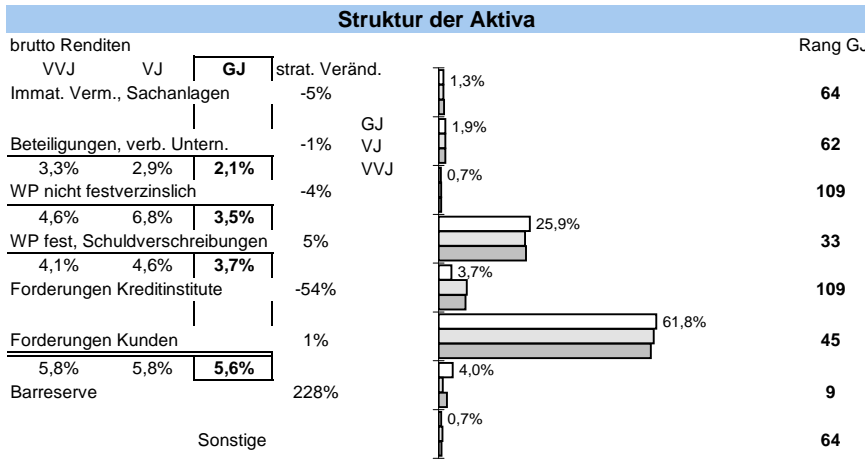
Status 2010	Wert	Trend	Veränd	Rang
Kundeneinlagen und Verbriefte in T€:	4.372.338	-0,9%	-5,1%	25
Spareinlagen in T€:	2.050.305	9,7%	20,8%	19
Bilanzsumme in T€:	5.563.557	1,2%	0,0%	29
Eigenkapital in T€:	379.766	1,9%	2,3%	21
davon Gewinnrücklagen	96,0%	-0,6%	-1,3%	38
Quote des normalen Ergebnis:	1,19%	34,4%	240,2%	4
sonstiges Ergebnis:	0,02%	-38,0%	-37,1%	95
Ergebnis nach Steuern:	0,34%	-9,4%	58,8%	41
ROE:	4,0%	-11,5%	47,3%	58



Bilanzsumme pro Mitarbeiter in Mio. €

- | -

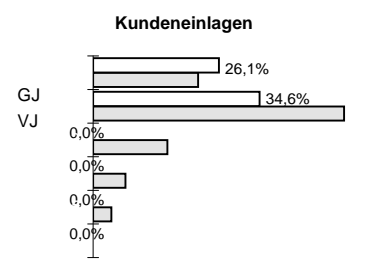
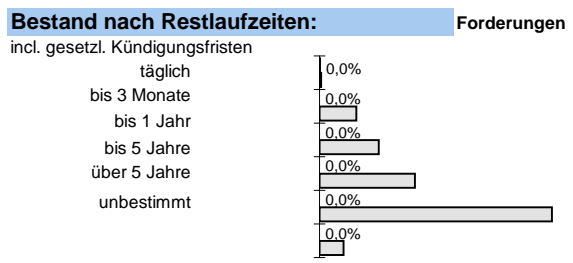
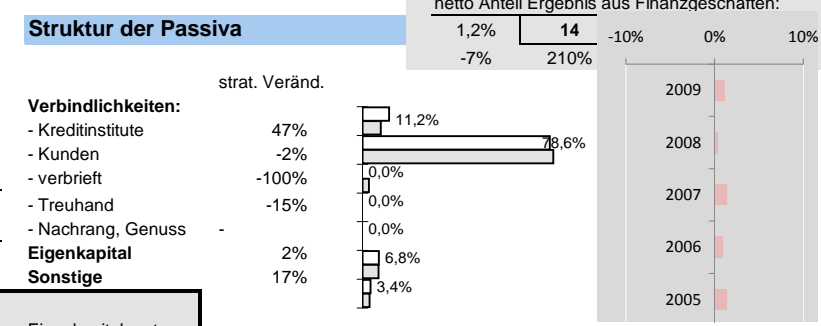
Kostenquote	Provisionsquote	Personalkostenquote	Sozialkostenquote
2,0%	0,07%	1,3%	0,3%
-5%	6%	5%	5%
123	81	116	111



Zuschreibungen	Abschreibungen
0,00%	0,00%
52	85
Immat., Sachanlagen	0,00%
85	
Beteiligungen und WP wie Anlagevermögen	0,03%
35	
Forderungen und bestimmte WP	0,13%
110	
Zinsaufwand	2,4%
46	
	-12%
	-28%

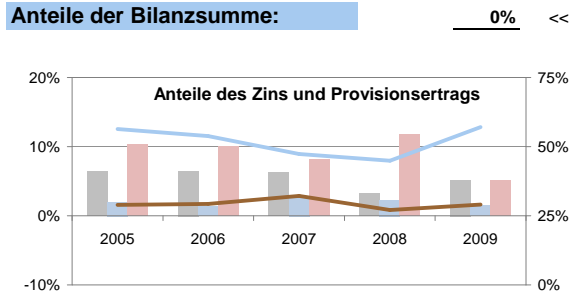
Ertragsstärke:

Nettorendite	Zinsüberschuss	netto Wertberichtigungen	netto Provisionsertrag
2,3%	2,5%	-0,3%	0,47%
15%	9%	21%	-6%
15	31	19	119



Sicherheit:

Eigenkapitalquote	EK ähnlich
8,7%	2,3%
28	13
2%	8%
Bankfond	23%
98	13
0%	0%
0%	31%



Die Rangangaben beziehen sich auf aktuell ca 125 von 145 erfassten regionalen Sparkassen sowie Volks- und Raiffeisenbanken

www.rankingweb.de/Banken.html

