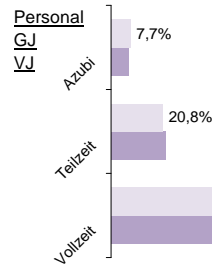
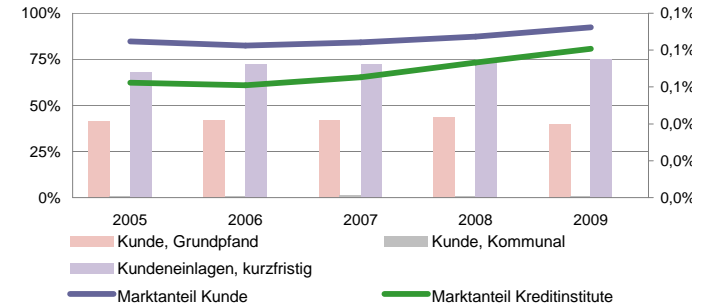
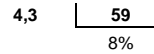


Volksbank Kirchhellen eG Bottrop

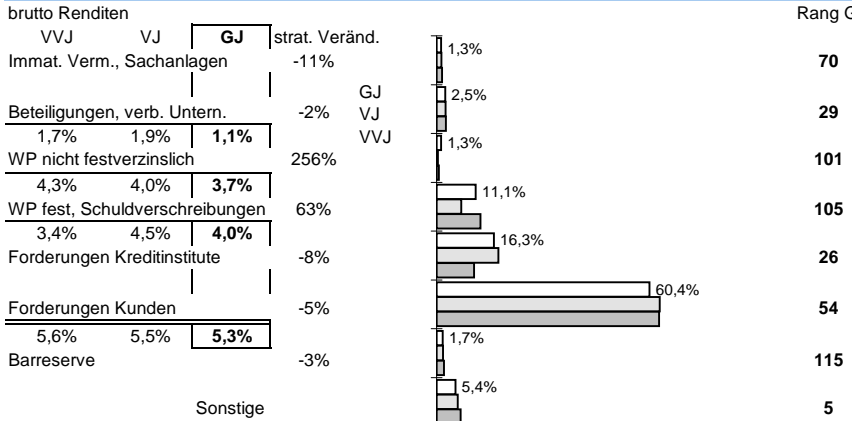
Status 2010	Wert	Trend	Veränd	Rang
Kundeneinlagen und Verbriefte in T€:	388.755	7,6%	8,1%	117
Spareinlagen in T€:	136.772	-0,4%	6,8%	112
Bilanzsumme in T€:	558.626	6,1%	6,5%	115
Eigenkapital in T€:	34.179	4,9%	5,8%	109
davon Gewinnrücklagen	81,6%	0,9%	1,2%	62
Quote des normalen Ergebnis:	0,95%	42,0%	46,7%	16
sonstiges Ergebnis:	0,20%	64,0%	21,2%	13
Ergebnis nach Steuern:	0,57%	42,0%	38,6%	11
ROE:	6,5%	46,6%	41,5%	14



Bilanzsumme pro Mitarbeiter in Mio. €



Struktur der Aktiva



Zuschreibungen: 0,00% (52)

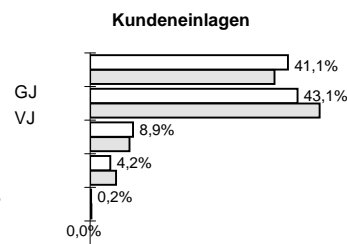
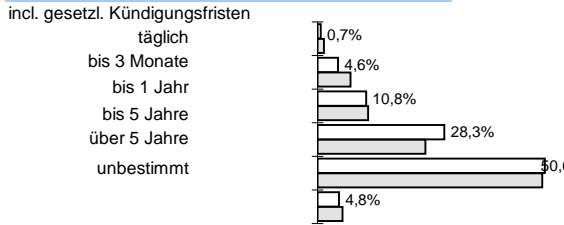
Abschreibungen: 0,00% (49)

Beteiligungen und WP wie Anlagevermögen: 0,00% (61)

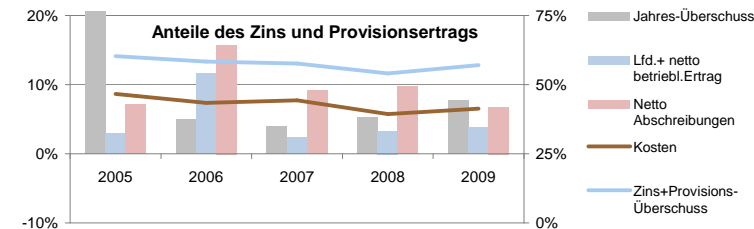
Forderungen und bestimmte WP: 0,22% (100)

Zinsaufwand: 2,5% (31) / -2% (-11%)

Bestand nach Restlaufzeiten: Forderungen



Anteile der Bilanzsumme: 77% << dargestellt: >> 61%



Sicherheit:	Eigenkapitalquote
EK ähnlich	8,8% (27)
Bankfond	-4% (-2%)
	0,8% (70)
	-24% (-31%)
	0,3% (63)
	-7% (-7%)

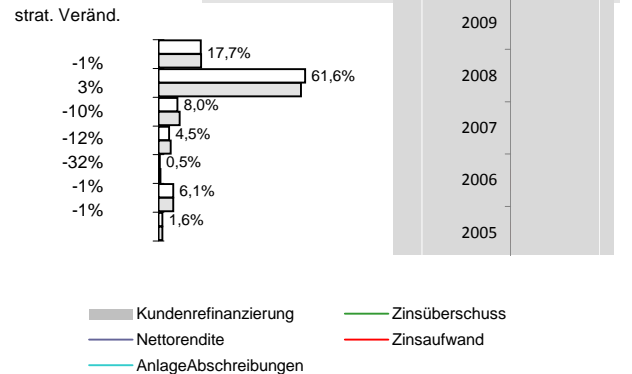
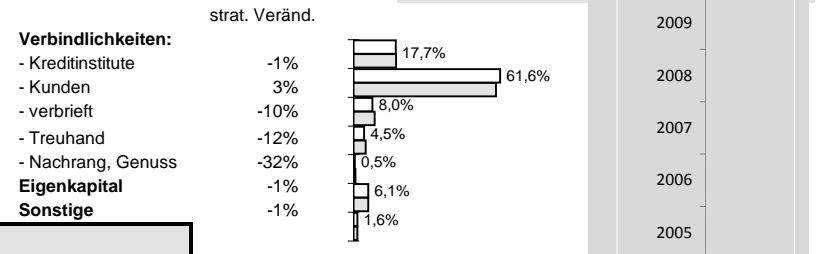
Effizienz:

Kostenquote	Provisionsquote	Personal-kostenquote	Sozialkostenquote
3,2%	0,12%	2,0%	0,5%
-7%	-2%	-3%	14%
37	30	36	18
-2%	-10%	-2%	14%

Ertragsstärke:

Nettorendite	Zinsüberschuss	netto Wertberichtigungen	netto Provisionsertrag
2,0%	2,3%	-0,4%	0,73%
3%	-1%	14%	-6%
38	46	29	55
14%	4%	34%	-5%

Struktur der Passiva



Die Rangangaben beziehen sich auf aktuell ca 125 von 145 erfassten regionalen Sparkassen sowie Volks- und Raiffeisenbanken