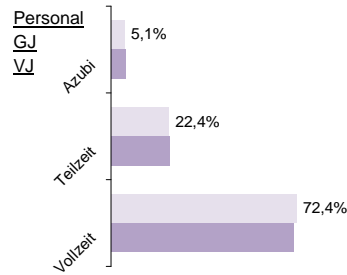


Sparkasse Bottrop

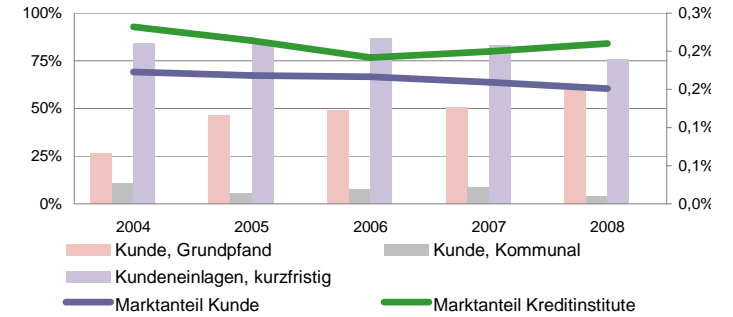
Status 2009	Wert	Trend	Veränd	Rang
Kundeneinlagen und Verbriefte in T€:	665.855	-1,5%	-2,2%	105
Spareinlagen in T€:	346.072	-10,6%	-14,1%	81
Bilanzsumme in T€:	1.051.523	0,6%	-0,4%	99
Eigenkapital in T€:	62.452	2,1%	1,5%	95
davon Gewinnrücklagen	98,5%	-0,2%	-0,5%	26
Quote des normalen Ergebnis:	0,87%	5,0%	34,2%	8
sonstiges Ergebnis:	0,14%	91,4%	250,9%	52
Ergebnis nach Steuern:	0,14%	-21,9%	-39,9%	89
ROE:	1,5%	-23,8%	-42,1%	105



Bilanzsumme pro Mitarbeiter in Mio. €

3,6 | 104

2%



Effizienz:

Kostenquote	Provisionsquote	Personalkostenquote	Sozialkostenquote
3,5% 16	0,09% 58	2,3% 13	0,5% 13
1% -10%	1% -3%	0% 7%	3% 9%

Ertragsstärke:

Nettorendite	Zinsüberschuss	netto Wertberichtigungen	netto Provisionsertrag
2,3% 5	1,9% 79	-0,5% 31	0,72% 78
-2% -6%	-8% -9%	13% -7%	1% -2%

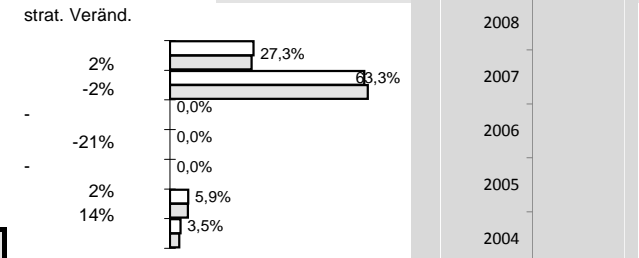
Struktur der Passiva

Verbindlichkeiten:

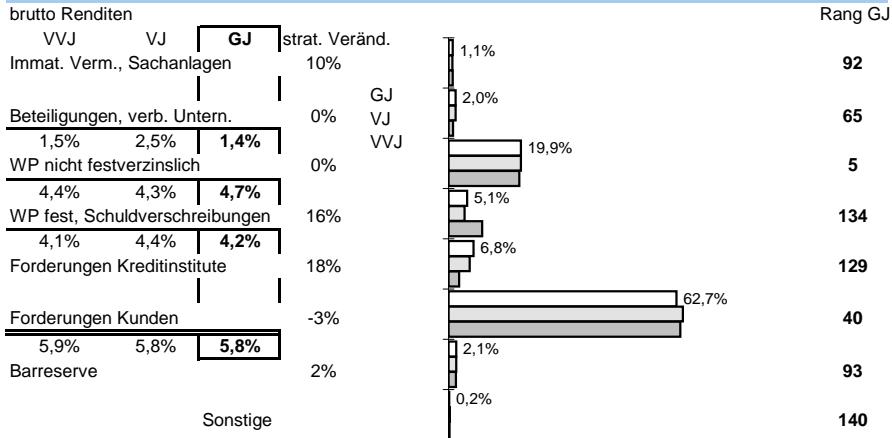
- Kreditinstitute
- Kunden
- verbrieft
- Treuhand
- Nachrang, Genuss

Eigenkapital

Sonstige



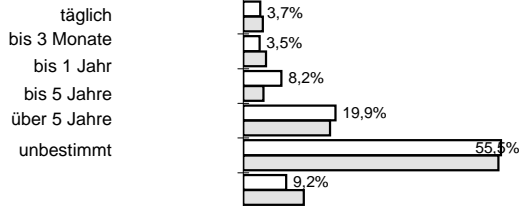
Struktur der Aktiva



stille Lasten / BZS GJ in %: -

Bestand nach Restlaufzeiten:

incl. gesetzl. Kündigungsfristen



Anteile der Bilanzsumme:

70% << dargestellt: >> 63%

bilanziell: 63%

Zuschreibungen

0,00% | 44

Abschreibungen

Immat., Sachanlagen

0,00% | 83

Beteiligungen und WP wie Anlagevermögen

0,00% | 78

Forderungen und bestimmte WP

0,36% | 98

Sicherheit:

Eigenkapitalquote	Bankfond
9,4% 16	2,6% 10
2% 4%	
0,0% 105	2,6% 10
100% 100%	45% 37%