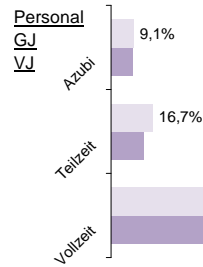
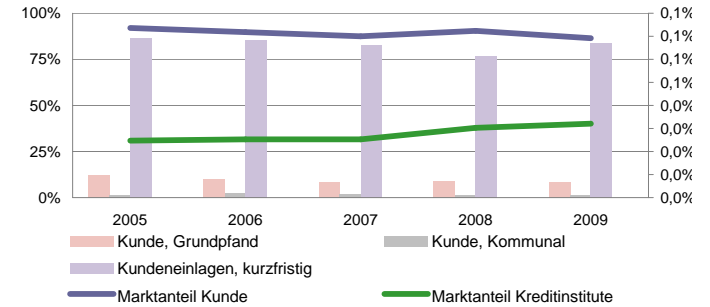
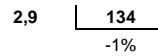


# Brandenburger Bank Volksbank-Raiffeisenbank eG

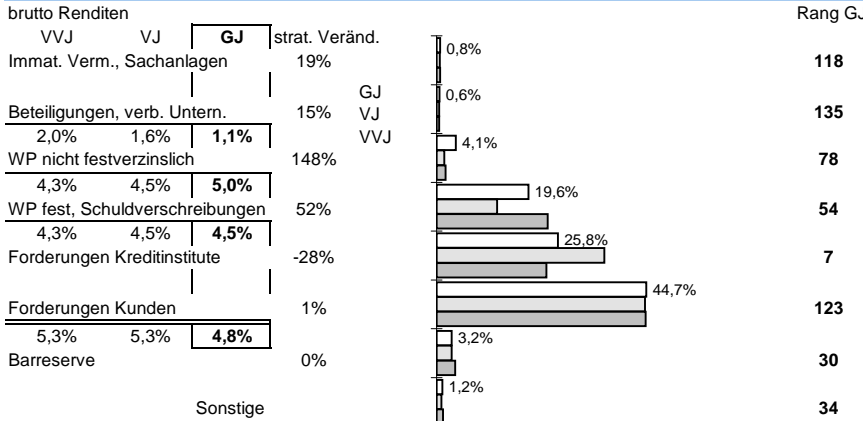
Status 2010	Wert	Trend	Veränd	Rang
Ein in den Rängen nachgetragenes Unternehmen				
Kundeneinlagen und Verbriefte in T€:	311.460	2,1%	-1,9%	<b>138</b>
Spareinlagen in T€:	147.391	2,7%	16,0%	<b>122</b>
Bilanzsumme in T€:	379.466	2,9%	-0,7%	<b>138</b>
Eigenkapital in T€:	19.123	1,5%	1,7%	<b>137</b>
davon Gewinnrücklagen	67,8%	0,4%	0,2%	<b>111</b>
Quote des normalen Ergebnis:	0,55%	84,5%	200,0%	<b>76</b>
sonstiges Ergebnis:	0,10%	11,8%	46,2%	<b>60</b>
Ergebnis nach Steuern:	0,16%	-1,5%	2,1%	<b>108</b>
ROE:	2,6%	-0,9%	-1,5%	<b>100</b>



Bilanzsumme pro Mitarbeiter in Mio. €



## Struktur der Aktiva



Zuschreibungen

Abschreibungen

Immat., Sachanlagen

Beteiligungen und WP wie Anlagevermögen

Forderungen und bestimmte WP

Zinsaufwand

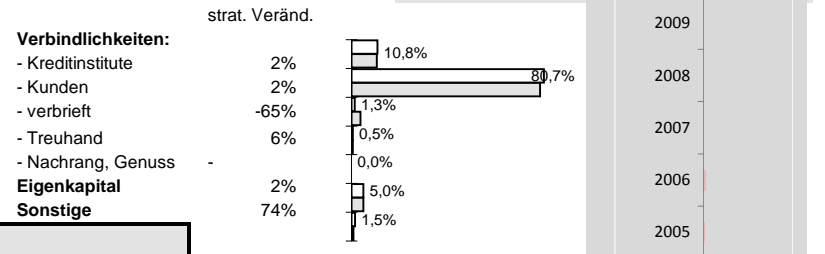
## Effizienz:

Kostenquote	Provisionsquote	Personal-kostenquote	Sozialkostenquote
3,6%	0,15%	2,1%	0,4%
1%	8%	-1%	2%
<b>18</b>	<b>22</b>	<b>29</b>	<b>82</b>
1%	7%	2%	10%

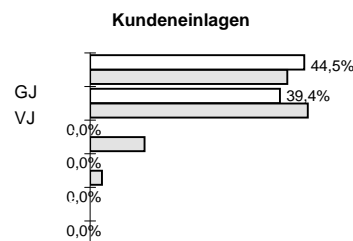
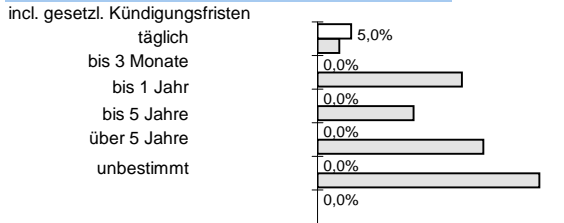
## Ertragsstärke:

Nettorendite	Zinsüberschuss	netto Wertberichtigungen	netto Provisionsertrag
2,1%	2,8%	-0,8%	1,03%
10%	7%	12%	-5%
<b>29</b>	<b>14</b>	<b>122</b>	<b>15</b>
18%	2%	21%	0%

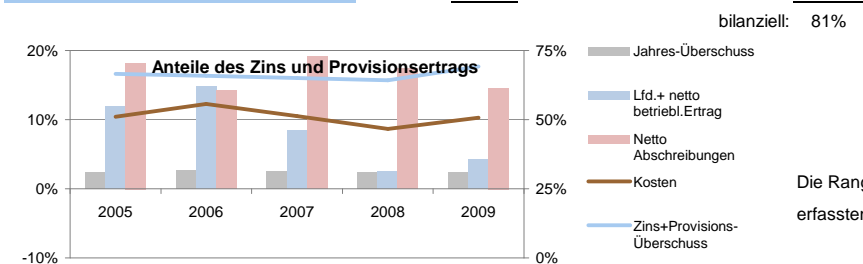
## Struktur der Passiva



## Bestand nach Restlaufzeiten:



## Anteile der Bilanzsumme:



Sicherheit:	Eigenkapitalquote
	6,1%
	-1%
	4%
EK ähnlich	Bankfond
0,0%	109
0%	0%
0%	90
0%	0%

Die Rangangaben beziehen sich auf aktuell ca 125 von 145 erfassten regionalen Sparkassen sowie Volks- und Raiffeisenbanken

