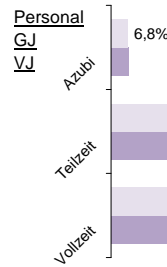


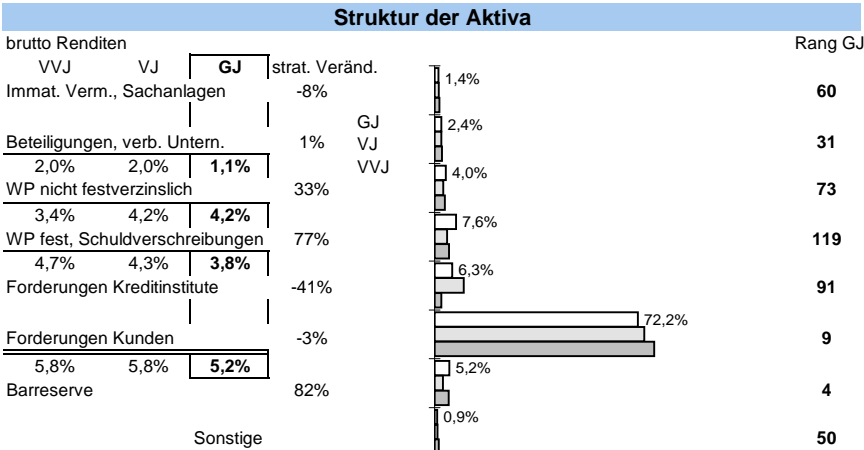
# Volksbank Braunschweig Wolfsburg eG

Status 2010	Wert	Trend	Veränd	Rang
Kundeneinlagen und Verbriefte in T€:	1.340.751	7,2%	5,5%	74
Spareinlagen in T€:	303.143	-7,8%	0,2%	83
Bilanzsumme in T€:	1.810.076	8,5%	5,2%	72
Eigenkapital in T€:	152.699	4,6%	4,4%	52
davon Gewinnrücklagen	85,0%	1,1%	1,1%	57
Quote des normalen Ergebnis:	1,11%	8,1%	13,0%	8
sonstiges Ergebnis:	0,12%	-23,1%	-59,4%	45
Ergebnis nach Steuern:	0,63%	-1,5%	-2,7%	8
ROE:	5,5%	0,9%	-1,7%	28



Bilanzsumme pro Mitarbeiter in Mio. €

3,6 | 97  
7%



Zuschreibungen  
0,00% | 47

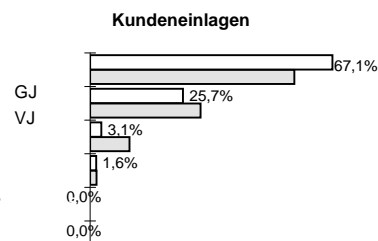
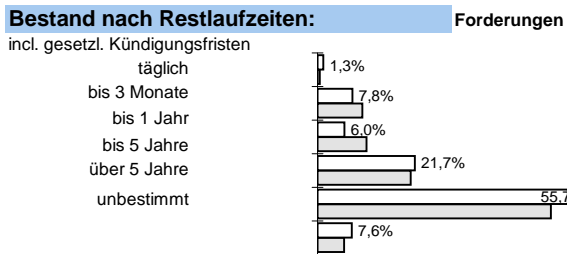
Abschreibungen  
0,00% | 9

Immat., Sachanlagen  
0,00% | 61

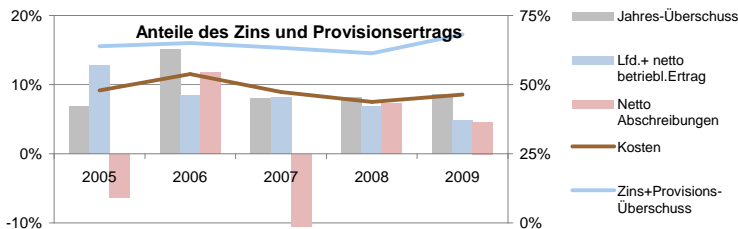
Beteiligungen und WP wie Anlagevermögen  
0,00% | 120

Forderungen und bestimmte WP  
0,03% | 120

Zinsaufwand  
0,1% | 129  
-48% | -96%



Anteile der Bilanzsumme: 78% << dargestellt: >> 74%  
bilanziell: 74%

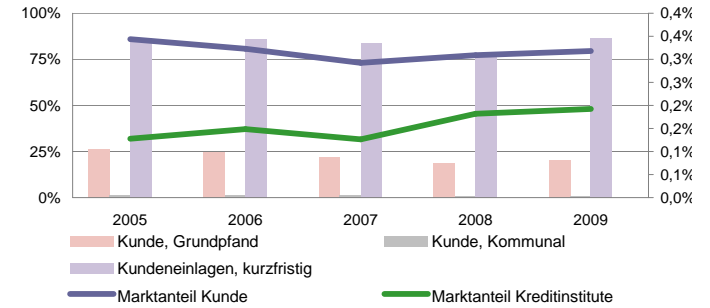


### Sicherheit:

Eigenkapitalquote	Rang
11,4%	4
-4%	-1%
0,0%	98
0%	0%
3,5%	6
9%	11%

Die Rangangaben beziehen sich auf aktuell ca 125 von 145 erfassten regionalen Sparkassen sowie Volks- und Raiffeisenbanken

[www.rankingweb.de/Banken.html](http://www.rankingweb.de/Banken.html)



## Effizienz:

Kostenquote	Provisionsquote	Personalkostenquote	Sozialkostenquote
5,6%	2,22%	2,1%	0,5%
22%	1263%	-6%	-2%
1	1	27	37
58%	2347%	-5%	3%

## Ertragsstärke:

Nettorendite	Zinsüberschuss	netto Wertberichtigungen	netto Provisionsertrag
4,3%	4,4%	-0,3%	-0,59%
10%	36%	-68%	-74%
1	1	18	148
80%	66%	43%	-152%

## Struktur der Passiva

