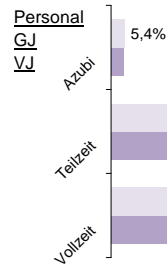
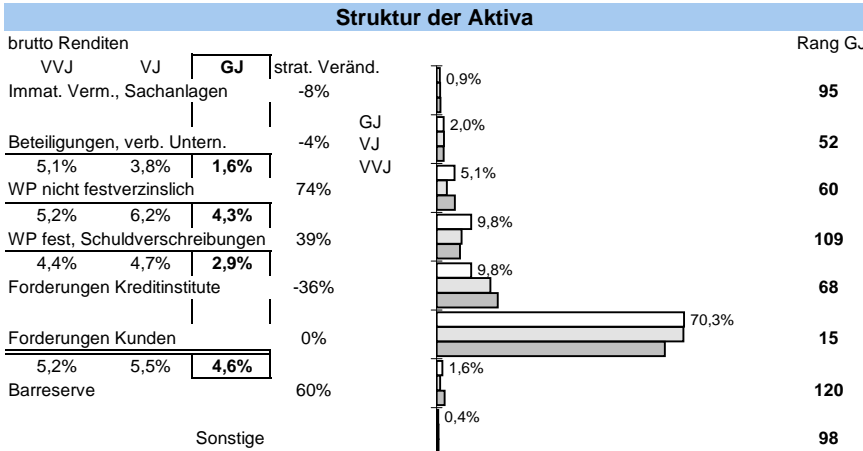
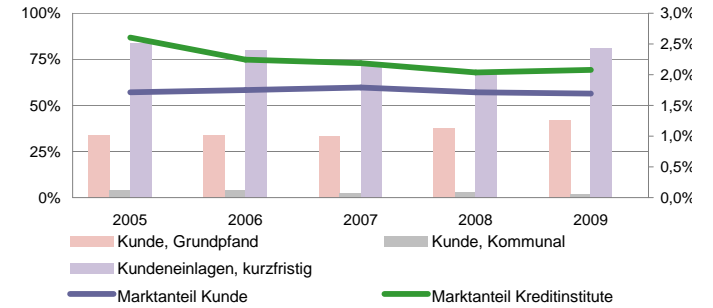
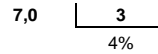


# Sparkasse Bremen

Status 2010	Wert	Trend	Veränd	Rang
Kundeneinlagen und Verbriefte in T€:	7.118.037	-0,5%	1,0%	14
Spareinlagen in T€:	3.139.820	-7,3%	-5,3%	9
Bilanzsumme in T€:	10.850.002	-1,9%	0,3%	10
Eigenkapital in T€:	539.461	1,4%	2,4%	11
davon Gewinnrücklagen	10,5%	12,1%	1,5%	128
Quote des normalen Ergebnis:	0,22%	20,2%	1971,1%	117
sonstiges Ergebnis:	0,15%	-20,1%	-39,8%	31
Ergebnis nach Steuern:	0,18%	11,3%	484,8%	94
ROE:	2,4%	9,0%	476,8%	96



Bilanzsumme pro Mitarbeiter in Mio. €



Zuschreibungen 0,00% 52

Abschreibungen 0,00% 94

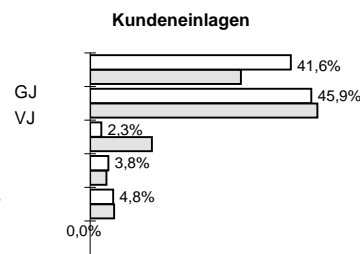
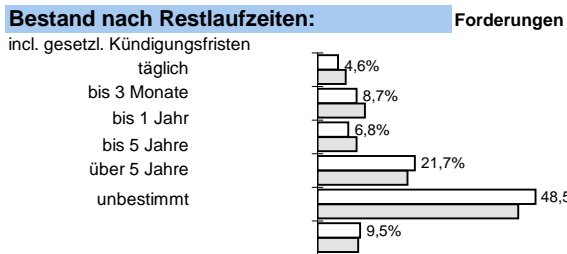
Immat., Sachanlagen 0,00% 94

Beteiligungen und WP wie Anlagevermögen 0,03% 29

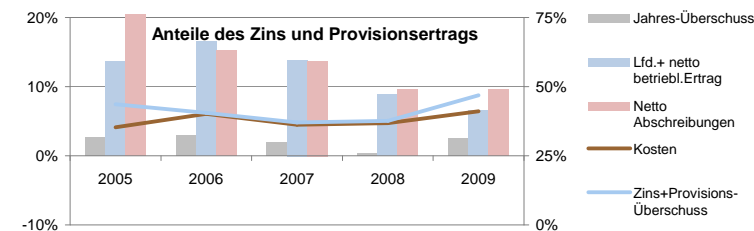
Forderungen und bestimmte WP 0,32% 84

Zinsaufwand 2,7% 17

-10% -28%



Anteile der Bilanzsumme: 80% << dargestellt: >> 63% bilanziell: 64%



### Sicherheit:

Eigenkapitalquote	Anteil
7,6%	54
2%	1%
EK ähnlich	
Bankfond	
4,2%	11
0,0%	80
1%	9%
0%	0%

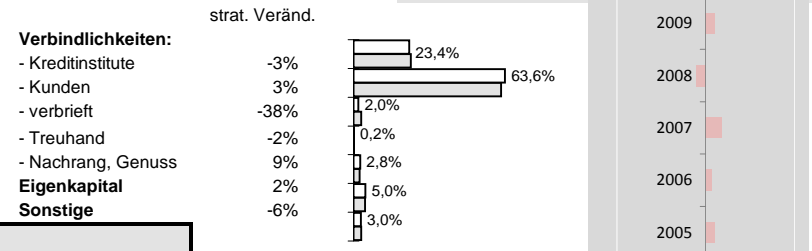
### Effizienz:

Kostenquote	Provisionsquote	Personalkostenquote	Sozialkostenquote
3,0%	0,09%	1,6%	0,5%
3%	-8%	4%	7%
44	61	87	28
	1%	-9%	-26%

### Ertragsstärke:

Nettorendite	Zinsüberschuss	netto Wertberichtigungen	netto Provisionsertrag
1,4%	1,7%	-0,4%	0,55%
9%	13%	17%	1%
108	109	47	102
6%	7%	17%	1%

### Struktur der Passiva

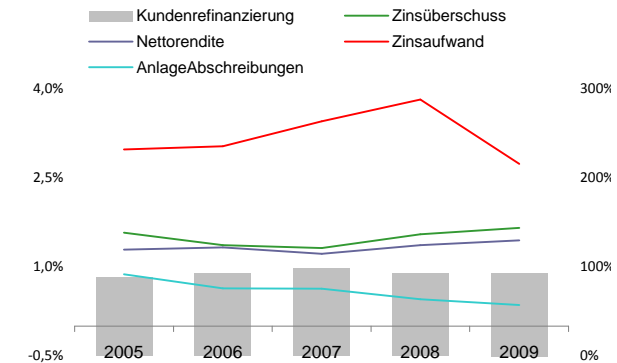
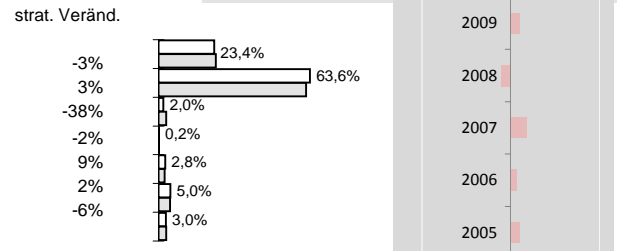


### Verbindlichkeiten:

- Kreditinstitute
- Kunden
- verbrieft
- Treuhand
- Nachrang, Genuss

### Eigenkapital Sonstige

netto Anteil Ergebnis aus Finanzgeschäften: 1,1% 17 -10% 0% 10%



Die Rangangaben beziehen sich auf aktuell ca 125 von 145 erfassten regionalen Sparkassen sowie Volks- und Raiffeisenbanken