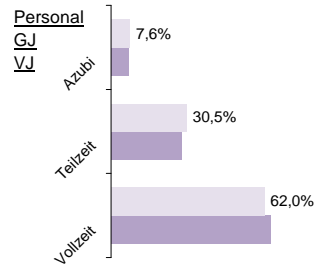


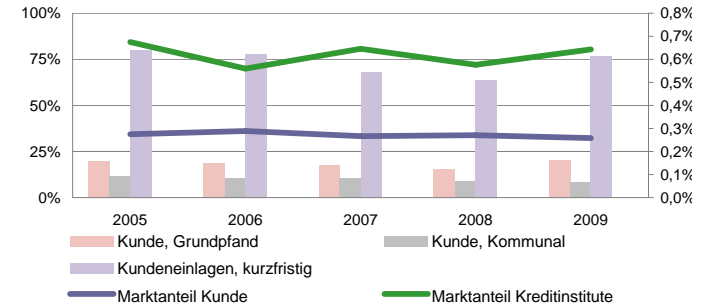
# Sparkasse Bremerhaven

Status 2010	Wert	Trend	Veränd	Rang
Kundeneinlagen und Verbriefte in T€:	1.086.824	0,8%	-2,6%	<b>80</b>
Spareinlagen in T€:	402.879	3,5%	29,4%	<b>74</b>
Bilanzsumme in T€:	2.011.949	-1,3%	1,4%	<b>68</b>
Eigenkapital in T€:	119.604	3,0%	5,6%	<b>64</b>
davon Gewinnrücklagen	86,3%	0,3%	-2,1%	<b>56</b>
Quote des normalen Ergebnis:	0,67%	-7,6%	864,9%	<b>48</b>
sonstiges Ergebnis:	0,11%	-7,9%	-11,6%	<b>48</b>
Ergebnis nach Steuern:	0,59%	13,4%	1638,6%	<b>10</b>
ROE:	5,3%	10,8%	1502,4%	<b>33</b>



Bilanzsumme pro Mitarbeiter in Mio. €

4,3	56
	1%



Struktur der Aktiva				Rang GJ	
brutto Renditen	VVJ	VJ	GJ	strat. Veränd.	
Immat. Verm., Sachanlagen				-9%	116
Beteiligungen, verb. Untern.				8%	84
1,6%	3,8%	2,3%			
WP nicht festverzinslich				0%	18
2,4%	5,2%	4,0%			
WP fest, Schuldverschreibungen				-33%	127
5,6%	6,1%	5,6%			
Forderungen Kreditinstitute				37%	86
Forderungen Kunden				-1%	7
5,4%	5,4%	4,9%			
Barreserve				1%	110
Sonstige				0,4%	105

Zuschreibungen

Abschreibungen

Immat., Sachanlagen

Beteiligungen und WP wie Anlagevermögen

Forderungen und bestimmte WP

Zinsaufwand

## Effizienz:

Kostenquote	Provisionsquote	Personalkostenquote	Sozialkostenquote
3,5%	0,09%	2,0%	0,5%
8%	-3%	9%	22%
24	53	33	34
18%	20%	18%	42%

## Ertragsstärke:

Nettorendite	Zinsüberschuss	netto Wertberichtigungen	netto Provisionsertrag
1,6%	1,4%	-0,4%	0,54%
14%	16%	-13%	-6%
90	122	34	104
65%	54%	54%	-7%

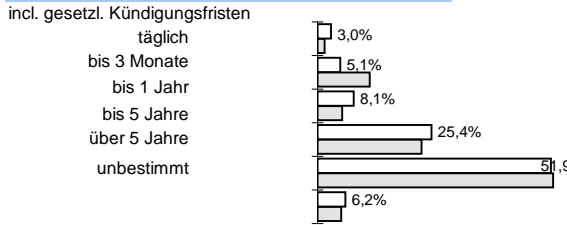
## Struktur der Passiva

netto Anteil Ergebnis aus Finanzgeschäften:	
1,0%	20
56%	-12%

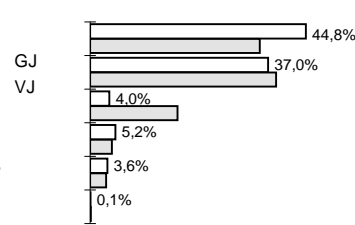
  

Verbindlichkeiten:	strat. Veränd.
- Kreditinstitute	5%
- Kunden	-2%
- verbrieft	-40%
- Treuhand	-9%
- Nachrang, Genuss	-
Eigenkapital	4%
Sonstige	2%

## Bestand nach Restlaufzeiten: Forderungen

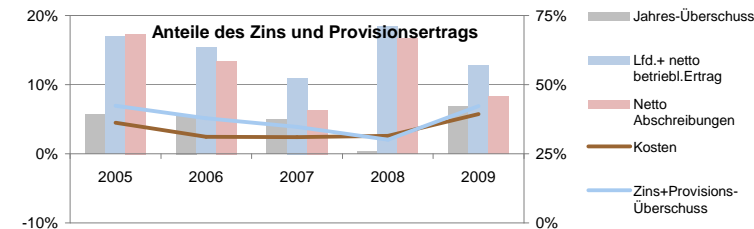


## Kundeneinlagen



## Anteile der Bilanzsumme:

80% << dargestellt: >> 53% bilanziell: 53%



## Sicherheit:

Eigenkapitalquote	
11,0%	6
2%	9%
EK ähnlich	
0,0%	98
0%	0%
0%	80
0%	0%

Die Rangangaben beziehen sich auf aktuell ca 125 von 145 erfassten regionalen Sparkassen sowie Volks- und Raiffeisenbanken

[www.rankingweb.de/Banken.html](http://www.rankingweb.de/Banken.html)

