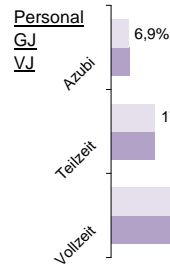


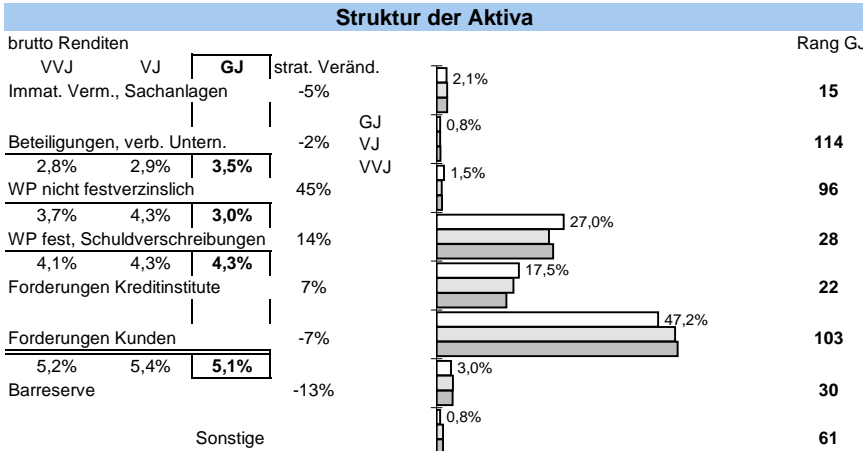
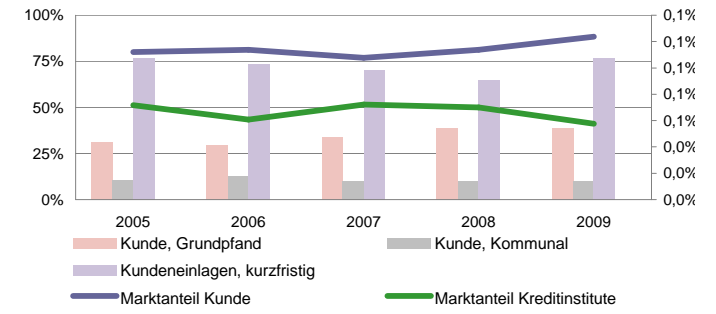
Volksbank Chemnitz eG

Status 2010	Wert	Trend	Veränd	Rang
Kundeneinlagen und Verbriefte in T€:	520.624	10,3%	11,2%	106
Spareinlagen in T€:	175.211	16,0%	48,2%	105
Bilanzsumme in T€:	638.675	5,8%	6,4%	110
Eigenkapital in T€:	27.490	1,0%	2,0%	114
davon Gewinnrücklagen	61,7%	0,1%	-0,9%	111
Quote des normalen Ergebnis:	0,78%	34,2%	76,0%	30
sonstiges Ergebnis:	0,07%	-28,5%	-50,1%	63
Ergebnis nach Steuern:	0,65%	232,1%	82,0%	4
ROE:	12,3%	283,7%	98,4%	1



Bilanzsumme pro Mitarbeiter in Mio. €

2,7	121
	5%



Zuschreibungen

0,00%	52
-------	----

Abschreibungen

0,00%	21
-------	----

Immat., Sachanlagen

0,01%	49
-------	----

Beteiligungen und WP wie Anlagevermögen

0,38%	71
-------	----

Forderungen und bestimmte WP

--	--

Zinsaufwand

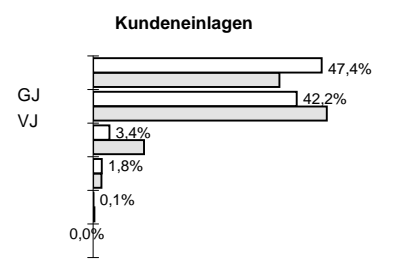
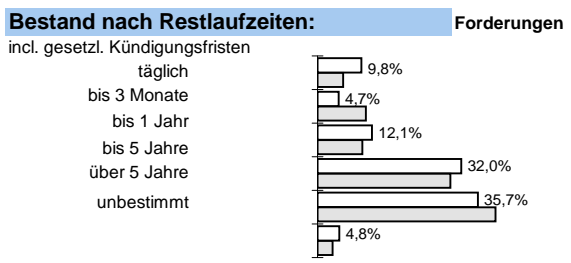
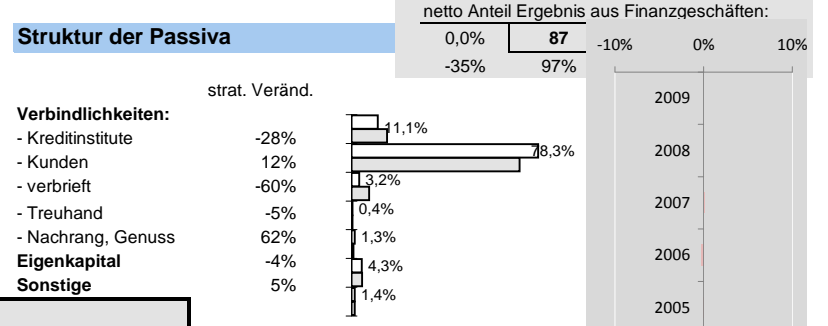
1,9%	107
-5%	-18%

Effizienz:

Kostenquote	Provisionsquote	Personal-kostenquote	Sozialkosten- quote
3,3%	0,10%	1,9%	0,4%
-4%	-12%	0%	4%
		1%	2%

Ertragsstärke:

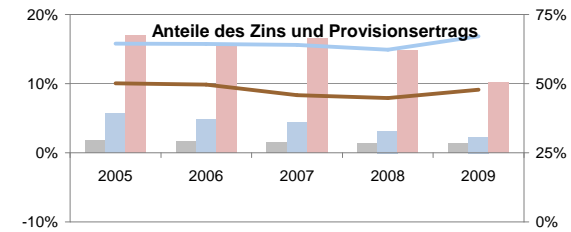
Nettorendite	Zinsüberschuss	netto Wert-berichtigungen	netto Provisionsertrag
2,1%	2,6%	-0,6%	1,20%
17%	4%	20%	-3%
	6%	35%	-6%



Sicherheit:

Eigenkapitalquote	EK ähnlich	Bankfond
5,3%	112	
-8%	-8%	
1,6%	46	0,0%
2%	51	0%
		80
		0%

Anteile der Bilanzsumme: 64% << dargestellt: >> 78%
bilanziell: 78%



Die Rangangaben beziehen sich auf aktuell ca 125 von 145 erfassten regionalen Sparkassen sowie Volks- und Raiffeisenbanken
www.rankingweb.de/Banken.html

