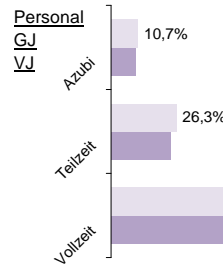


Sparkasse Chemnitz

Status 2010	Wert	Trend	Veränd	Rang
Kundeneinlagen und Verbriefte in T€:	2.836.353	0,7%	1,4%	44
Spareinlagen in T€:	1.735.967	-0,8%	2,7%	24
Bilanzsumme in T€:	3.610.462	2,3%	2,8%	44
Eigenkapital in T€:	137.783	-0,2%	2,0%	56
davon Gewinnrücklagen	98,1%	0,5%	-1,9%	17
Quote des normalen Ergebnis:	0,65%	11,0%	11,2%	54
sonstiges Ergebnis:	0,03%	-21,9%	252,6%	92
Ergebnis nach Steuern:	0,09%	-18,0%	100,0%	117
ROE:	1,9%	-17,4%	#####	108



Bilanzsumme pro Mitarbeiter in Mio. €

4,4	54
	5%

Zuschreibungen

Abschreibungen

Imm., Sachanlagen

Beteiligungen und WP wie Anlagevermögen

Forderungen und bestimmte WP

Zinsaufwand

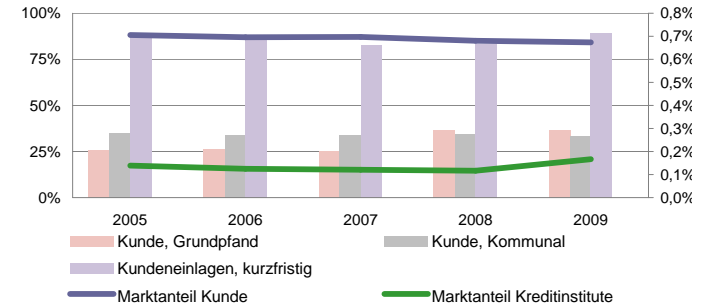
2,0% | 104
-11% | -32%

Sicherheit:

Eigenkapitalquote	
4,9%	122
0%	1%
Bankfond	
12,3%	2
2%	-5%
1,6%	21
100%	103%

Die Rangangaben beziehen sich auf aktuell ca 125 von 145 erfassten regionalen Sparkassen sowie Volks- und Raiffeisenbanken

www.rankingweb.de/Banken.html



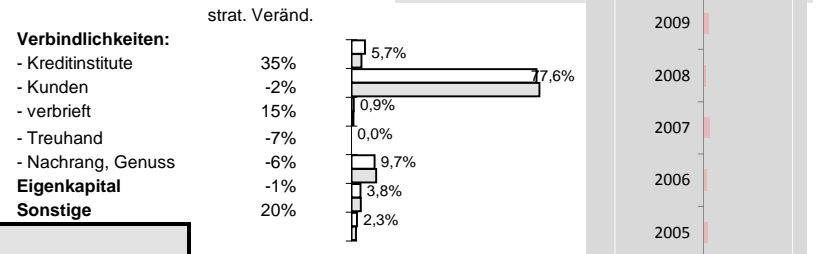
Effizienz:

Kostenquote	Provisionsquote	Personalkostenquote	Sozialkostenquote
2,3%	0,06%	1,3%	0,2%
5%	9%	5%	5%
104	92	120	123
0%	9%	-4%	-23%

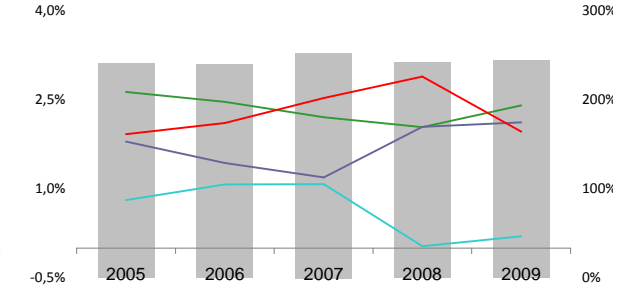
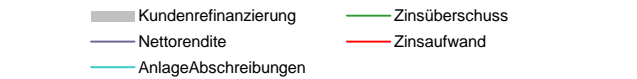
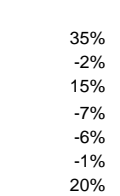
Ertragsstärke:

Nettorendite	Zinsüberschuss	netto Wertberichtigungen	netto Provisionsertrag
2,1%	2,4%	-0,4%	0,79%
39%	5%	31%	-4%
26	37	42	41
4%	18%	-216%	-8%

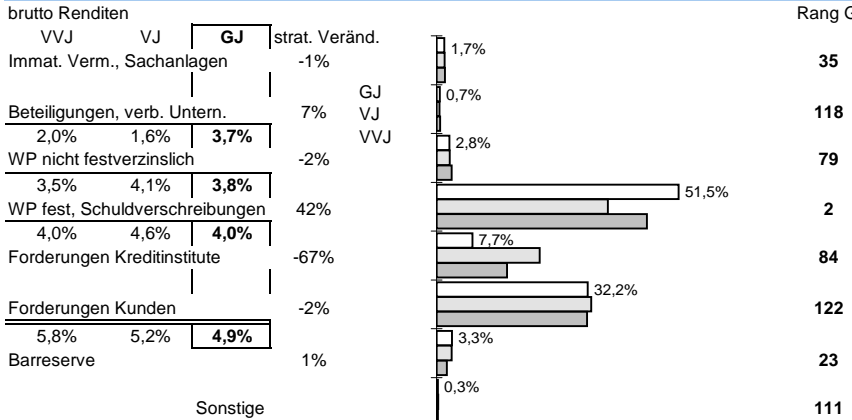
Struktur der Passiva



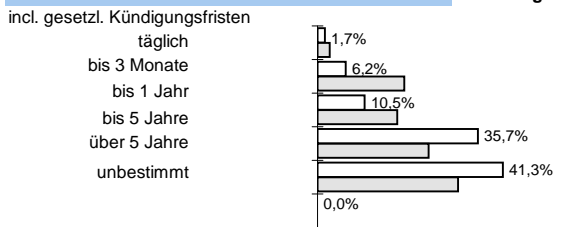
strat. Veränd.



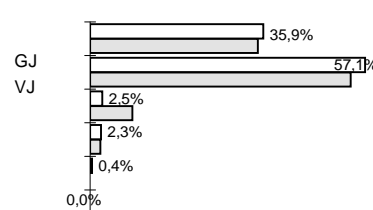
Struktur der Aktiva



Bestand nach Restlaufzeiten:



Kundeneinlagen



Anteile der Bilanzsumme:

