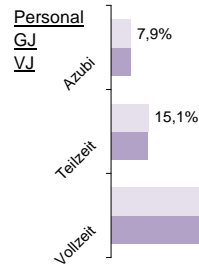
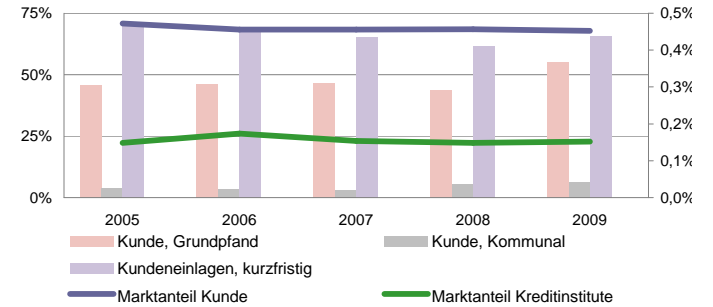


Sparkasse Spree-Neiße

Status 2010	Wert	Trend	Veränd	Rang
Kundeneinlagen und Verbriefte in T€:	1.906.013	2,2%	1,5%	56
Spareinlagen in T€:	1.104.269	0,6%	3,2%	39
Bilanzsumme in T€:	2.486.568	2,5%	2,1%	55
Eigenkapital in T€:	155.908	7,6%	7,1%	49
davon Gewinnrücklagen	98,1%	0,1%	0,1%	16
Quote des normalen Ergebnis:	1,27%	44,3%	-4,5%	3
sonstiges Ergebnis:	-0,08%	-257,7%	-127,4%	121
Ergebnis nach Steuern:	0,54%	44,4%	0,7%	12
ROE:	6,7%	35,6%	-4,6%	12



Bilanzsumme pro Mitarbeiter in Mio. €	5,6	13	8%
---------------------------------------	-----	----	----



Struktur der Aktiva				Rang GJ
brutto Renditen				
VVJ	VJ	GJ	strat. Veränd.	
Immat. Verm., Sachanlagen	-3%	1,6%		39
Beteiligungen, verb. Untern.	-1%	0,2%		126
1,3%	2,5%	1,4%		
WP nicht festverzinslich	-	0,0%		-
3,8%	0,1%	-		
WP fest, Schuldverschreibungen	6%	68,9%		1
4,8%	4,7%	4,7%		
Forderungen Kreditinstitute	-45%	4,8%		102
-	-	-		
Forderungen Kunden	2%	22,3%		128
6,4%	6,7%	5,7%		
Barreserve	8%	2,1%		93
Sonstige		0,1%		128

Zuschreibungen	0,00%	52
----------------	-------	----

Abschreibungen	0,00%	84
----------------	-------	----

Beteiligungen und WP wie Anlagevermögen	0,00%	61
---	-------	----

Forderungen und bestimmte WP	0,20%	102
------------------------------	-------	-----

Zinsaufwand	2,0%	98	-9%	-27%
-------------	------	----	-----	------

Effizienz:

Kostenquote	Provisionsquote	Personalkostenquote	Sozialkostenquote
2,0%	0,06%	1,2%	0,3%
-2%	-3%	-3%	5%
-1%	-9%	3%	17%

Ertragsstärke:

Nettorendite	Zinsüberschuss	netto Wertberichtigungen	netto Provisionsertrag
2,9%	3,1%	-0,3%	0,51%
47%	4%	40%	-7%
0%	14%	-409%	-6%

Struktur der Passiva

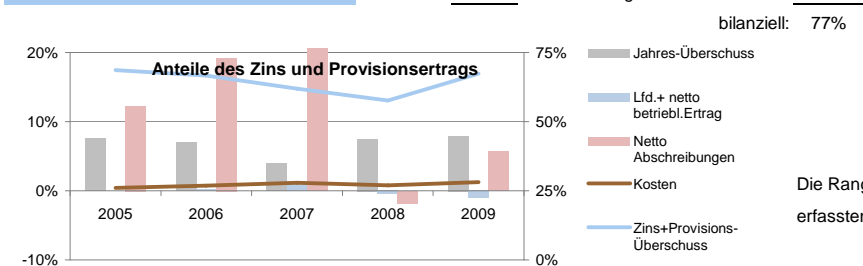
netto Anteil Ergebnis aus Finanzgeschäften:	
1,8%	11
82%	147%

Verbindlichkeiten:	
- Kreditinstitute	-4%
- Kunden	-1%
- verbrieft	0,0%
- Treuhand	0,0%
- Nachrang, Genuss	-3%
Eigenkapital	5%
Sonstige	27%

Bestand nach Restlaufzeiten:

Forderungen		Kundeneinlagen	
incl. gesetzl. Kündigungsfristen		GJ	
täglich	3,0%	VJ	
bis 3 Monate	16,7%		25,4%
bis 1 Jahr	4,0%		56,8%
bis 5 Jahre	16,7%		11,1%
über 5 Jahre	30,4%		9,6%
unbestimmt	0,0%		0,0%

Anteile der Bilanzsumme:



Sicherheit:		
Eigenkapitalquote	8,2%	40
	1%	6%
EK ähnlich	8,3%	3
	-4%	-2%
Bankfond	3,2%	8
	83%	47%

Die Rangangaben beziehen sich auf aktuell ca 125 von 145 erfassten regionalen Sparkassen sowie Volks- und Raiffeisenbanken

