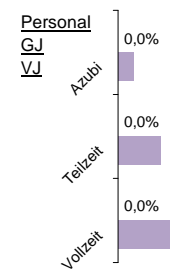


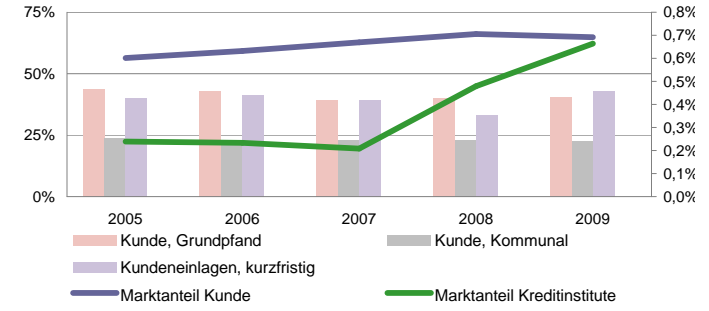
DKM Darlehenskasse Münster eG

Status 2010	Wert	Trend	Veränd	Rang
Kundeneinlagen und Verbriefte in T€:	2.914.804	4,3%	0,5%	62
Spareinlagen in T€:	344.602	7,0%	17,7%	92
Bilanzsumme in T€:	3.925.818	12,9%	6,5%	58
Eigenkapital in T€:	129.592	7,1%	11,1%	78
davon Gewinnrücklagen	93,4%	-0,1%	-0,8%	51
Quote des normalen Ergebnis:	0,95%	86,2%	433,7%	19
sonstiges Ergebnis:	0,02%	3,0%	-44,0%	110
Ergebnis nach Steuern:	0,46%	88,0%	288,7%	28
ROE:	10,3%	81,3%	251,4%	10

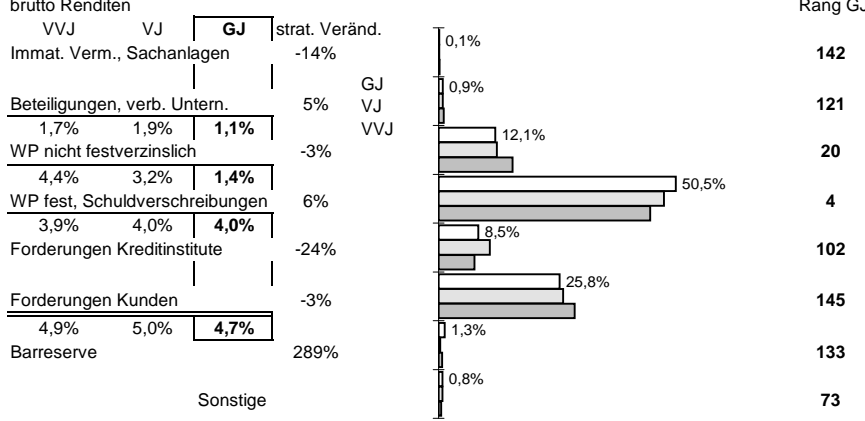


Bilanzsumme pro Mitarbeiter in Mio. €

-	-
-	-



Struktur der Aktiva



Zuschreibungen	Abschreibungen
0,00% 64	0,00% 145
Immat., Sachanlagen	0,00% 74
Beteiligungen und WP wie Anlagevermögen	0,00% 54
Forderungen und bestimmte WP	
Zinsaufwand	

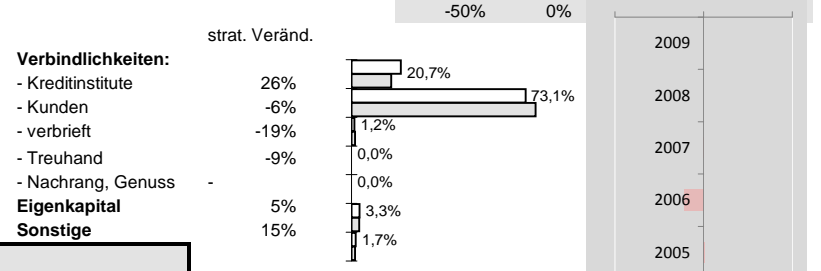
Effizienz:

Kostenquote	Provisionsquote	Personalkostenquote	Sozialkostenquote
0,5% 152	0,03% 148	0,3% 150	0,1% 146
7% 22%	-3% 12%	9% 21%	48% 100%

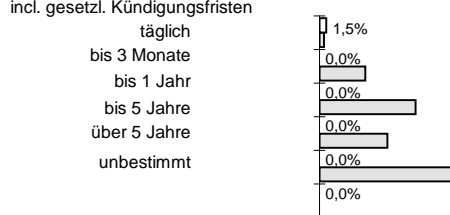
Ertragsstärke:

Nettorendite	Zinsüberschuss	netto Wertberichtigungen	netto Provisionsertrag
1,1% 133	1,4% 129	-0,5% 71	0,04% 150
43% 279%	288% 3268%	-23% -134%	-13% -13%

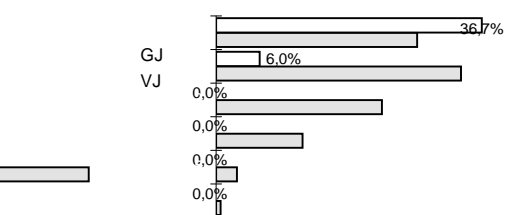
Struktur der Passiva



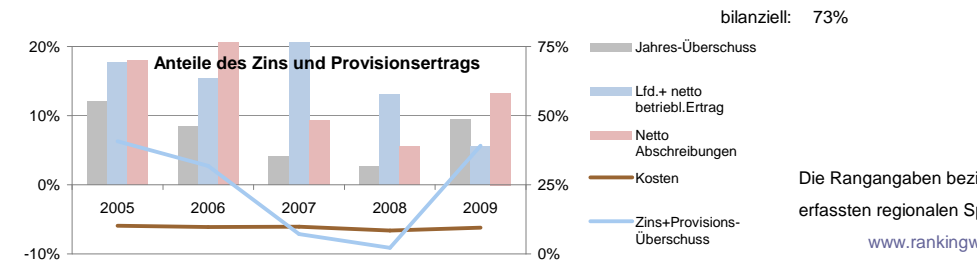
Bestand nach Restlaufzeiten: Forderungen



Kundeneinlagen



Anteile der Bilanzsumme:



Sicherheit:	Eigenkapitalquote
4,4% 141	1% 11%
EK ähnlich	Bankfond
0,0% 119	1,7% 22
0% 0%	12% 6%

Die Rangangaben beziehen sich auf aktuell ca 125 von 145 erfassten regionalen Sparkassen sowie Volks- und Raiffeisenbanken
www.rankingweb.de/Banken.html

