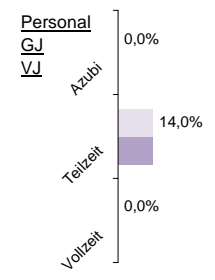
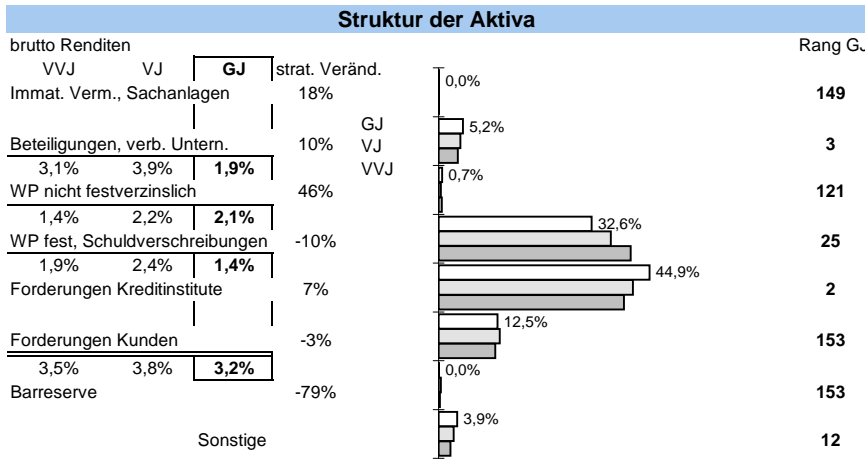


# DZ Bank AG

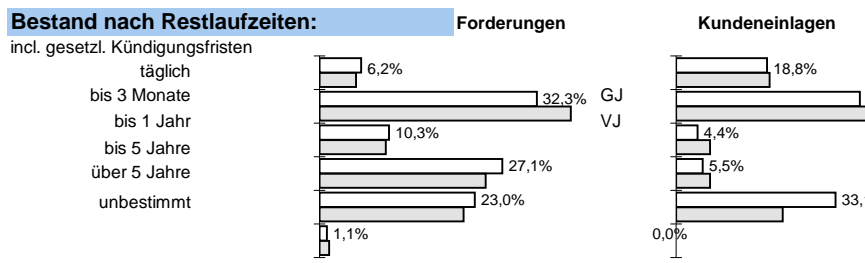
Status 2010	Wert	Trend	Veränd	Rang
Kundeneinlagen und Verbriefte in T€:	84.426.000	4,0%	-9,5%	9
Spareinlagen in T€:	-	-	-	-
Bilanzsumme in T€:	224.096.000	-7,9%	-13,5%	5
Eigenkapital in T€:	6.319.000	4,8%	11,3%	6
davon Gewinnrücklagen	26,3%	1,4%	0,9%	134
Quote des normalen Ergebnis:	0,52%	121,8%	288,6%	82
sonstiges Ergebnis:	-0,01%	-61,2%	-113,1%	126
Ergebnis nach Steuern:	0,60%	10,3%	97,5%	14
ROE:	8,0%	9,4%	60,5%	13



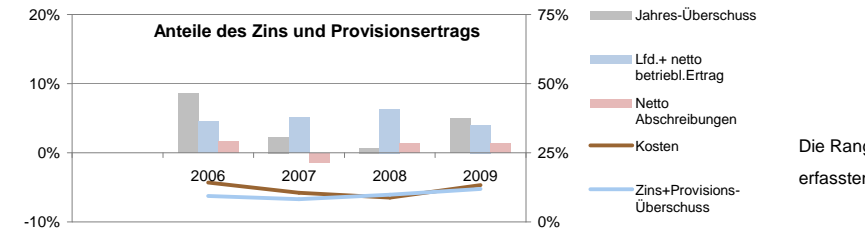
Bilanzsumme pro Mitarbeiter in Mio. €  
**54,8** | **3**  
 -14%



Zuschreibungen	Abschreibungen
Immat., Sachanlagen	0,00%   144
Beteiligungen und WP wie Anlagevermögen	0,10%   21
Forderungen und bestimmte WP	0,00%   146
Zinsaufwand	2,4%   74
	-6%   -22%



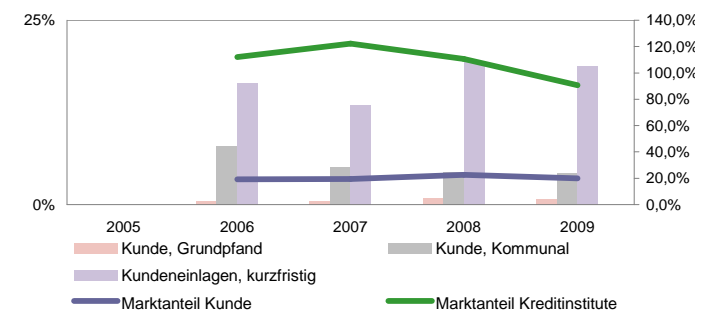
Anteile der Bilanzsumme: **57%** << dargestellt: >> **14%**  
 bilanziell: 14%



### Sicherheit:

Eigenkapitalquote	EK ähnlich
7,5%   <b>60</b>	6,9%   <b>4</b>
2%   23%	2,4%   <b>14</b>
	13%   20%
	2,4%   <b>14</b>
	7%   33%

Die Rangangaben beziehen sich auf aktuell ca 125 von 145 erfassten regionalen Sparkassen sowie Volks- und Raiffeisenbanken  
[www.rankingweb.de/Banken.html](http://www.rankingweb.de/Banken.html)



### Effizienz:

Kostenquote	Provisionsquote	Personalkostenquote	Sozialkostenquote
1,4%   <b>138</b>	0,41%   <b>9</b>	0,6%   <b>139</b>	0,1%   <b>142</b>
-4%   15%	-9%   1%	1%   30%	11%   123%

### Ertragsstärke:

Nettorendite	Zinsüberschuss	netto Wertberichtigungen	netto Provisionsertrag
0,6%   <b>142</b>	0,2%   <b>153</b>	0,0%   <b>8</b>	0,13%   <b>139</b>
99%   625%	11%   -22%	-95%   18%	23%   45%

