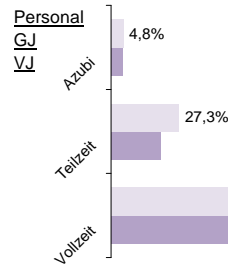
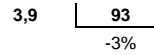


# Volksbank Darmstadt eG Kreis Bergstraße, fusioniert

Status 2010	Wert	Trend	Veränd	Rang
Ein in den Rängen nachgetragenes Unternehmen				
Kundeneinlagen und Verbriefte in T€:	1.751.542	60,1%	130,7%	<b>65</b>
Spareinlagen in T€:	280.333	62,8%	197,7%	<b>96</b>
Bilanzsumme in T€:	2.121.055	56,3%	106,1%	<b>73</b>
Eigenkapital in T€:	110.987	62,9%	122,9%	<b>72</b>
davon Gewinnrücklagen	65,5%	-3,6%	-6,8%	<b>116</b>
Quote des normalen Ergebnis:	0,40%	12,6%	71,7%	<b>107</b>
sonstiges Ergebnis:	0,17%	6,7%	-27,9%	<b>29</b>
Ergebnis nach Steuern:	0,15%	10,1%	-33,0%	<b>114</b>
ROE:	2,3%	8,6%	-30,7%	<b>110</b>



Bilanzsumme pro Mitarbeiter in Mio. €



Zuschreibungen

Abschreibungen

Imm., Sachanlagen

Beteiligungen und WP wie Anlagevermögen

Forderungen und bestimmte WP

Zinsaufwand

Eigenkapital

Sonstige

Sicherheit:

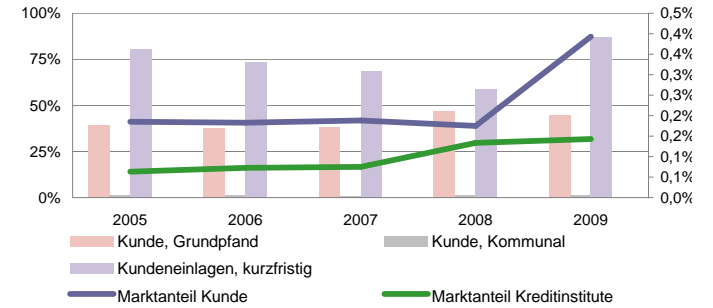
EK ähnlich

Bankfond

Bankfond

Bankfond

Bankfond



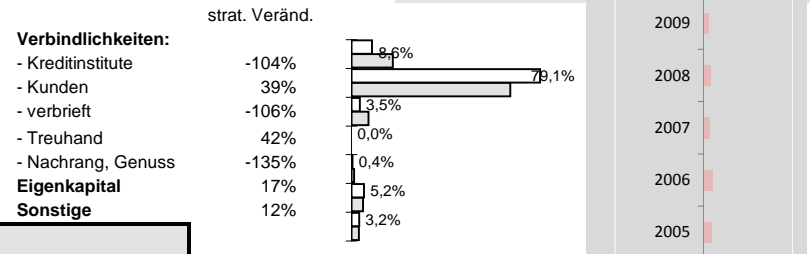
## Effizienz:

Kostenquote	Provisionsquote	Personalkostenquote	Sozialkostenquote
3,3%	0,11%	2,2%	0,8%
5%	-11%	7%	55%
<b>32</b>	<b>47</b>	<b>25</b>	<b>4</b>
			84%

## Ertragsstärke:

Nettorendite	Zinsüberschuss	netto Wertberichtigungen	netto Provisionsertrag
2,7%	3,2%	-0,6%	1,17%
23%	22%	-15%	12%
<b>5</b>	<b>4</b>	<b>88</b>	<b>6</b>
	47%	31%	31%

## Struktur der Passiva



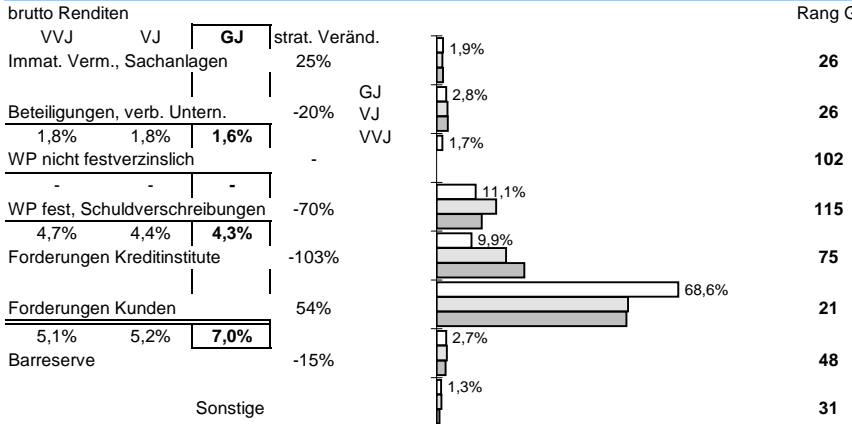
## Sicherheit:

Eigenkapitalquote	Bankfond
6,3%	1,1%
1%	-3%
<b>96</b>	<b>37</b>
	-33%

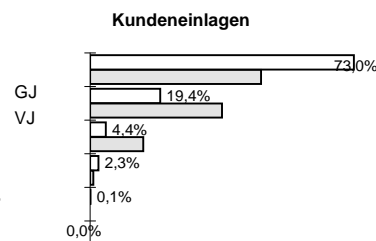
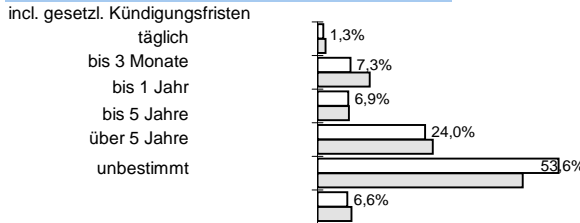
## EK ähnlich

Bankfond	Bankfond
0,5%	1,1%
-39%	-69%
<b>85</b>	<b>37</b>
	-33%

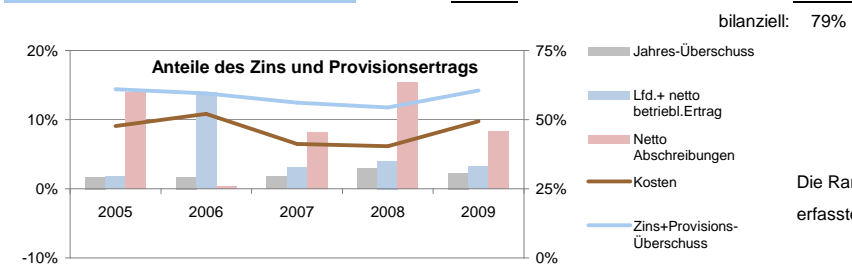
## Struktur der Aktiva



## Bestand nach Restlaufzeiten:



## Anteile der Bilanzsumme:



Die Rangangaben beziehen sich auf aktuell ca 125 von 145 erfassten regionalen Sparkassen sowie Volks- und Raiffeisenbanken

