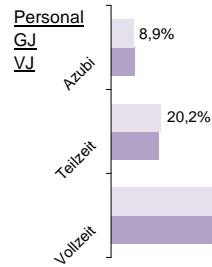


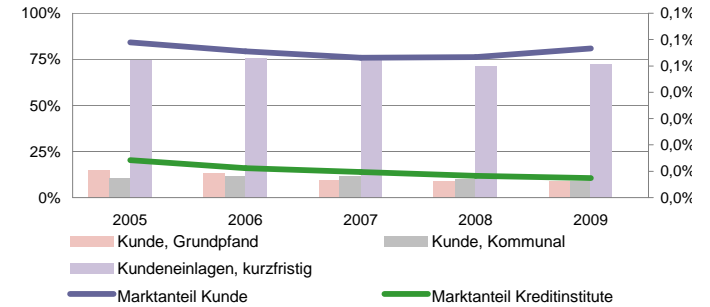
Volksbank Dessau-Anhalt eG

Status 2010	Wert	Trend	Veränd	Rang
Kundeneinlagen und Verbriefte in T€:	238.422	6,0%	8,7%	126
Spareinlagen in T€:	78.099	4,4%	15,5%	124
Bilanzsumme in T€:	266.130	4,6%	7,3%	126
Eigenkapital in T€:	12.913	2,6%	2,2%	128
davon Gewinnrücklagen	82,5%	0,8%	1,6%	60
Quote des normalen Ergebnis:	0,43%	-14,1%	-19,5%	89
sonstiges Ergebnis:	0,13%	-3,1%	-6,8%	40
Ergebnis nach Steuern:	0,21%	4,7%	-7,8%	85
ROE:	3,9%	8,2%	-1,9%	59



Bilanzsumme pro Mitarbeiter in Mio. €

2,1	124
	9%



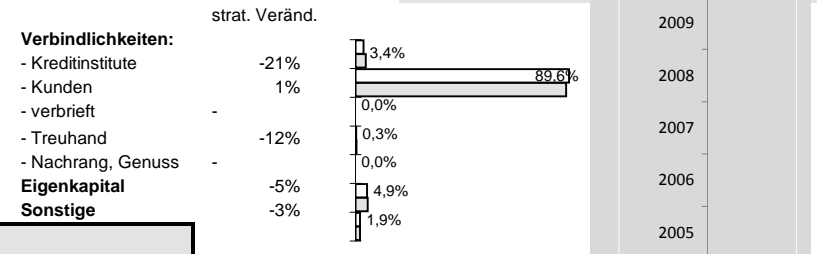
Effizienz:

Kostenquote	Provisionsquote	Personal-kostenquote	Sozialkostenquote
4,0%	0,09%	2,6%	0,5%
-5%	32%	-5%	-7%
8	57	6	31
-7%	4%	-5%	-6%

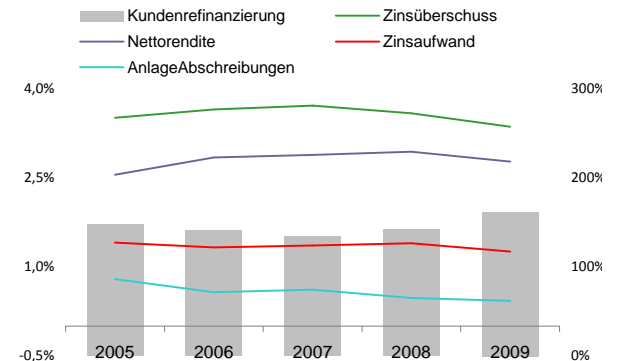
Ertragsstärke:

Nettorendite	Zinsüberschuss	netto Wertberichtigungen	netto Provisionsertrag
2,8%	3,4%	-0,6%	1,15%
-2%	-5%	15%	-7%
3	2	84	6
-6%	-6%	12%	-11%

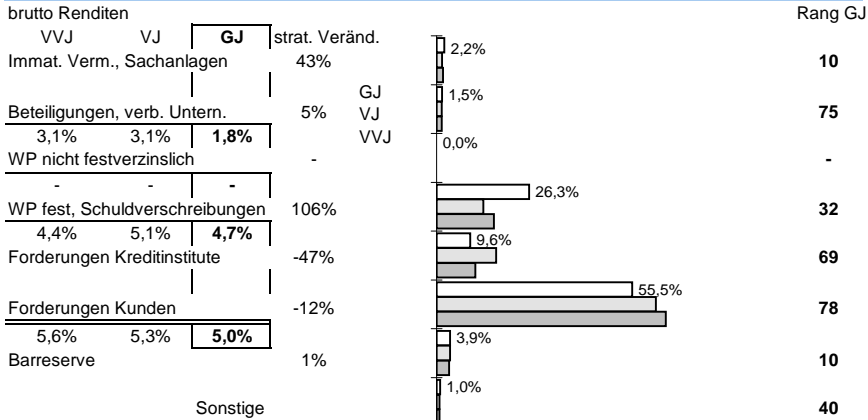
Struktur der Passiva



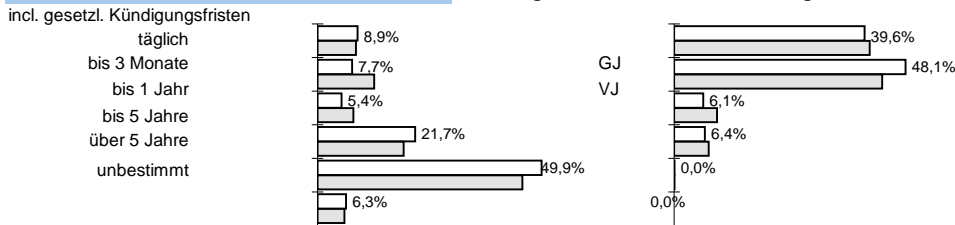
Sicherheit:	Eigenkapitalquote
EK ähnlich	5,4%
Bankfond	-4%
0,0%	98
0%	58
0%	17%
0%	-3%



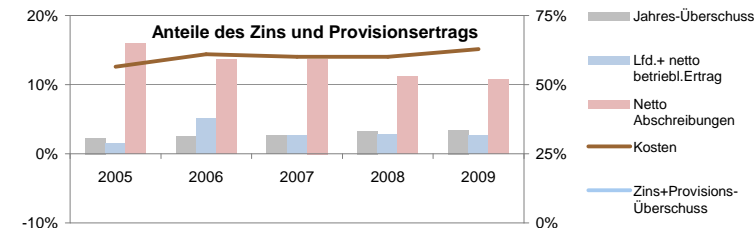
Struktur der Aktiva



Bestand nach Restlaufzeiten:



Anteile der Bilanzsumme:



Die Rangangaben beziehen sich auf aktuell ca 125 von 145 erfassten regionalen Sparkassen sowie Volks- und Raiffeisenbanken