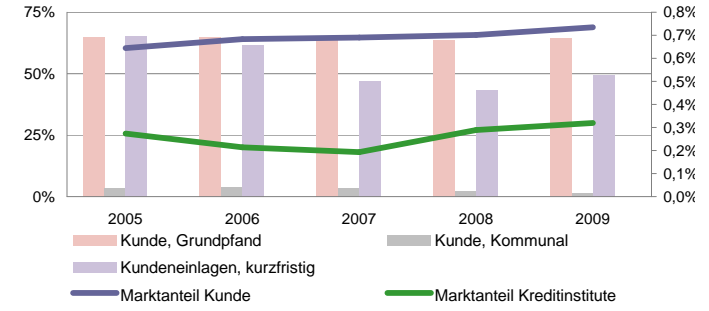
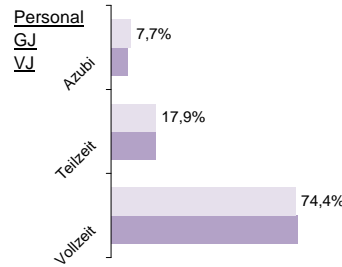


# Dortmunder Volksbank eG

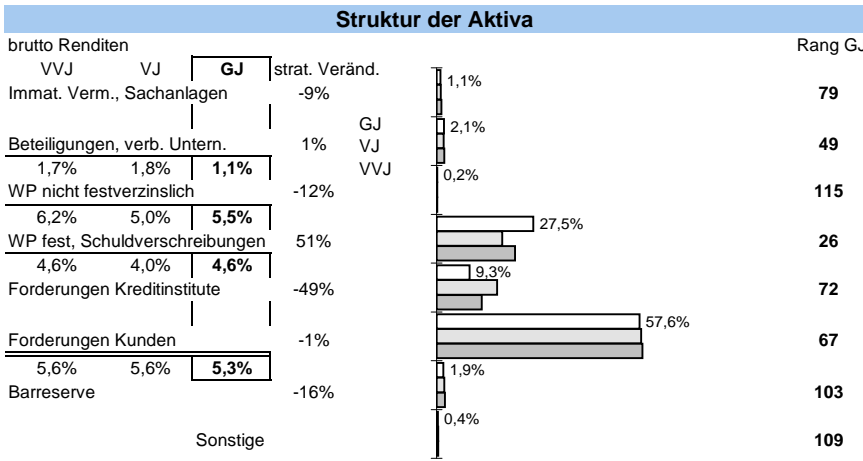
Status 2010	Wert	Trend	Veränd	Rang
Kundeneinlagen und Verbriefte in T€:	3.092.796	5,9%	7,3%	38
Spareinlagen in T€:	1.077.482	3,1%	21,1%	41
Bilanzsumme in T€:	3.766.000	7,4%	7,0%	41
Eigenkapital in T€:	210.362	3,5%	3,8%	42
davon Gewinnrücklagen	68,0%	1,0%	0,5%	99
Quote des normalen Ergebnis:	0,66%	4,9%	3,4%	52
sonstiges Ergebnis:	0,09%	-28,3%	-47,0%	58
Ergebnis nach Steuern:	0,30%	-5,2%	-6,9%	52
ROE:	4,4%	-3,2%	-3,9%	45



Bilanzsumme pro Mitarbeiter in Mio. €

5,8 | 10  
4%

Kostenquote	Provisionsquote	Personalkostenquote	Sozialkostenquote
1,8%	0,03%	1,2%	0,2%
-1%	4%	0%	1%
-2%	12%	-2%	-9%



### Zuschreibungen

0,00% | 52

### Abschreibungen

Immat., Sachanlagen

0,00% | 106

Beteiligungen und WP wie Anlagevermögen

0,00% | 61

Forderungen und bestimmte WP

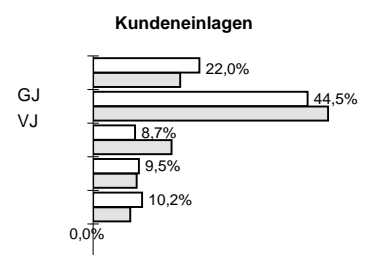
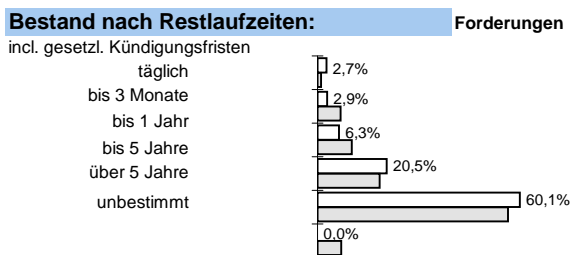
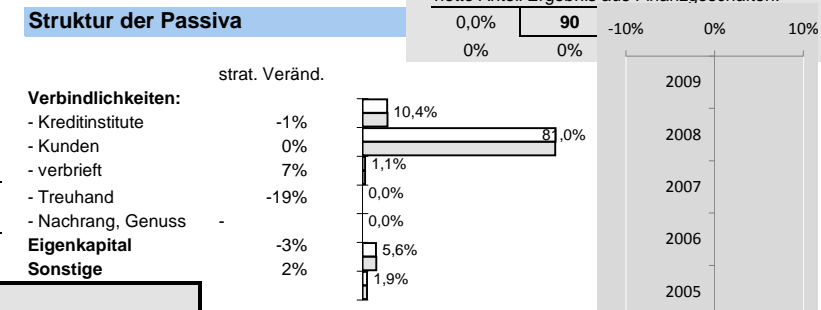
0,60% | 28

Zinsaufwand

2,7% | 20  
-8% -19%

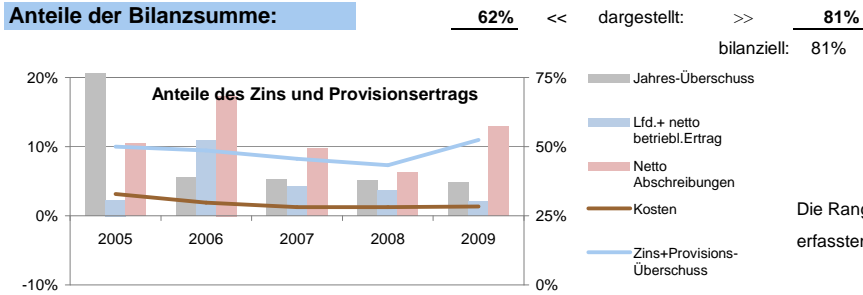
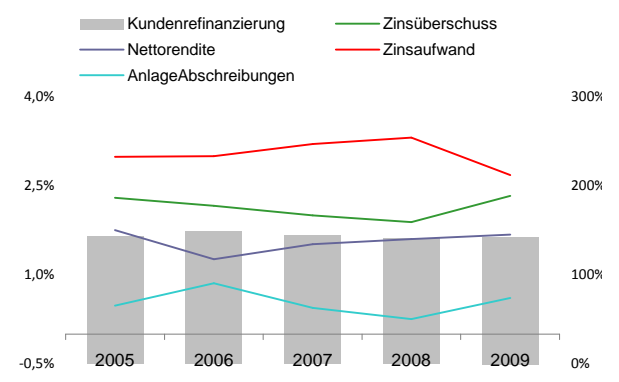
### Ertragsstärke:

Nettorendite	Zinsüberschuss	netto Wertberichtigungen	netto Provisionsertrag
1,7%	2,3%	-0,7%	0,43%
5%	8%	-14%	-7%
5%	23%	-102%	-7%



### Sicherheit:

Eigenkapitalquote	Bankfond
6,8%	1,1%
-4%	-3%
0,0%	0%
0%	14%
98	36



Die Rangangaben beziehen sich auf aktuell ca 125 von 145 erfassten regionalen Sparkassen sowie Volks- und Raiffeisenbanken

[www.rankingweb.de/Banken.html](http://www.rankingweb.de/Banken.html)