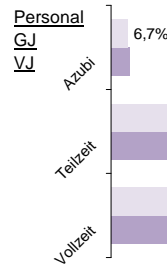
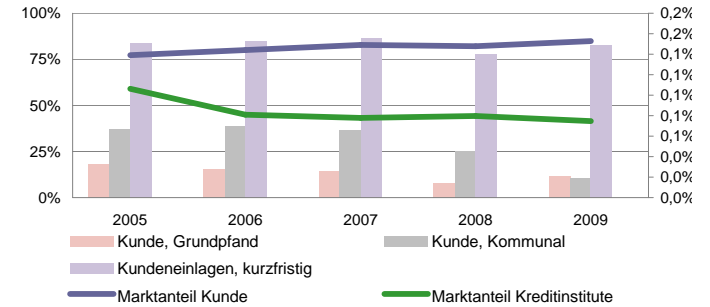
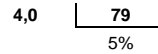


Dresdner Volksbank Raiffeisenbank eG

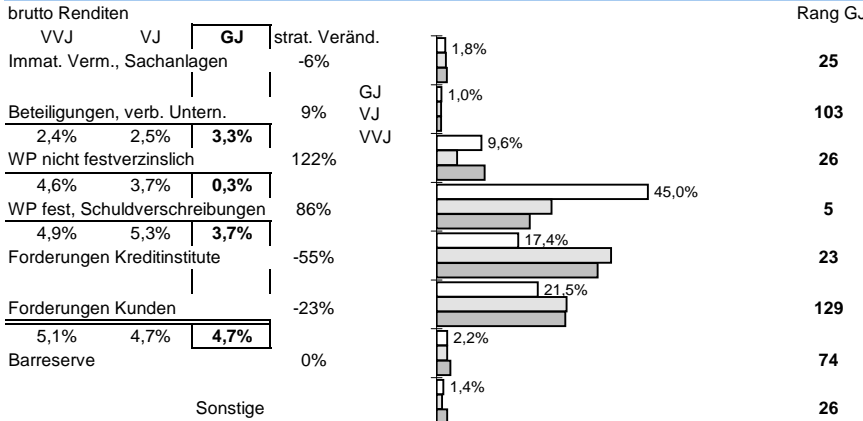
Status 2010	Wert	Trend	Veränd	Rang
Kundeneinlagen und Verbriefte in T€:	644.092	3,9%	5,9%	96
Spareinlagen in T€:	147.321	-7,5%	-4,7%	110
Bilanzsumme in T€:	781.482	1,9%	2,6%	103
Eigenkapital in T€:	26.048	-0,5%	-0,7%	116
davon Gewinnrücklagen	71,2%	1,0%	1,2%	84
Quote des normalen Ergebnis:	0,72%	1773,8%	170,1%	38
sonstiges Ergebnis:	0,07%	-15,2%	28,0%	67
Ergebnis nach Steuern:	0,44%	295,5%	111,1%	25
ROE:	10,8%	326,7%	125,2%	5



Bilanzsumme pro Mitarbeiter in Mio. €



Struktur der Aktiva



Zuschreibungen

0,00%	41
-------	----

Abschreibungen

0,00%	44
-------	----

Beteiligungen und WP wie Anlagevermögen

0,17%	8
-------	---

Forderungen und bestimmte WP

0,00%	125
-------	-----

Zinsaufwand

1,7%	120
-17%	-36%

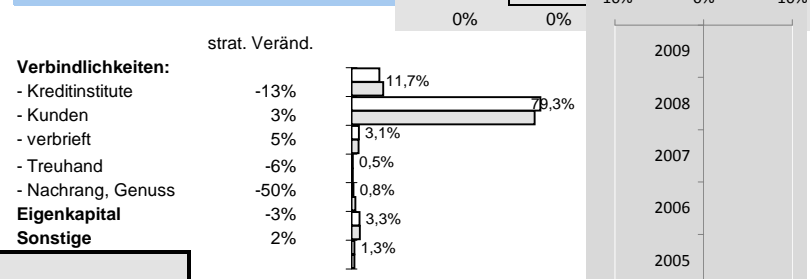
Effizienz:

Kostenquote	Provisionsquote	Personalkostenquote	Sozialkostenquote
2,8%	0,13%	1,5%	0,3%
-3%	30%	-3%	0%
64	29	98	118
-1%	61%	-2%	2%

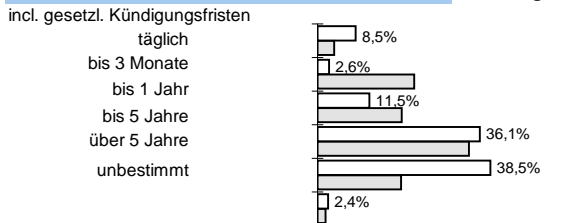
Ertragsstärke:

Nettorendite	Zinsüberschuss	netto Wertberichtigungen	netto Provisionsertrag
1,8%	2,1%	-0,3%	0,90%
22%	14%	33%	-4%
52	63	24	26
32%	35%	35%	-6%

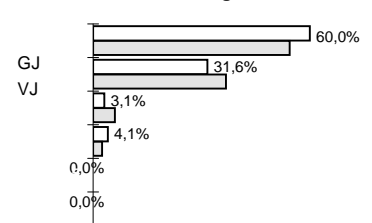
Struktur der Passiva



Bestand nach Restlaufzeiten: Forderungen

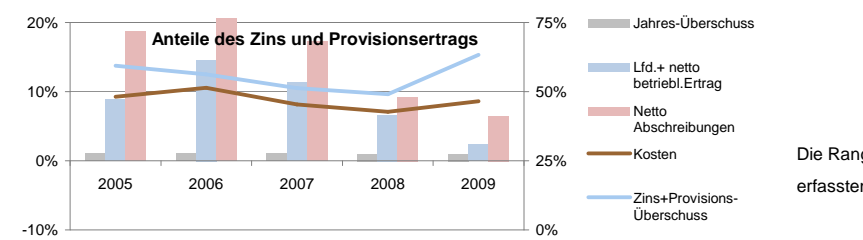


Kundeneinlagen



Anteile der Bilanzsumme:

39% << dargestellt: >> 79% bilanziell: 79%



Sicherheit:

Eigenkapitalquote	Bankfond
4,0%	126
-4%	-6%
EK ähnlich	
1,0%	64
-25%	-50%
0,0%	80
0%	0%

Die Rangangaben beziehen sich auf aktuell ca 125 von 145 erfassten regionalen Sparkassen sowie Volks- und Raiffeisenbanken
www.rankingweb.de/Banken.html

