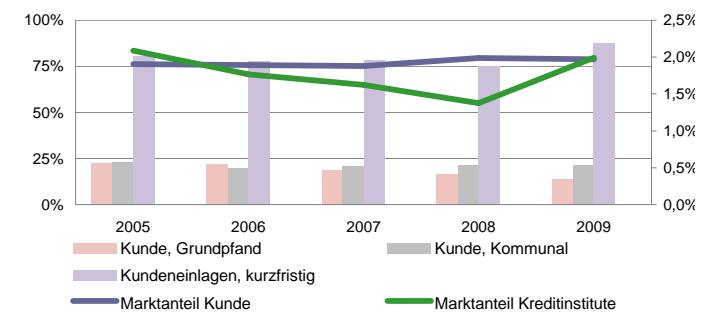
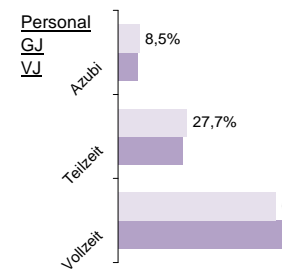


Ostsächsische Sparkasse Dresden

Status 2010	Wert	Trend	Veränd	Rang
Kundeneinlagen und Verbriefte in T€:	8.297.398	5,1%	1,4%	7
Spareinlagen in T€:	3.226.351	-3,5%	-7,6%	8
Bilanzsumme in T€:	11.382.435	5,3%	8,1%	9
Eigenkapital in T€:	301.673	3,3%	6,5%	27
davon Gewinnrücklagen	93,9%	-3,0%	-6,0%	49
Quote des normalen Ergebnis:	0,78%	45,0%	1268,1%	29
sonstiges Ergebnis:	0,04%	-32,7%	-39,6%	86
Ergebnis nach Steuern:	0,22%	1816,5%	6418,9%	79
ROE:	6,1%	1879,1%	6108,8%	18



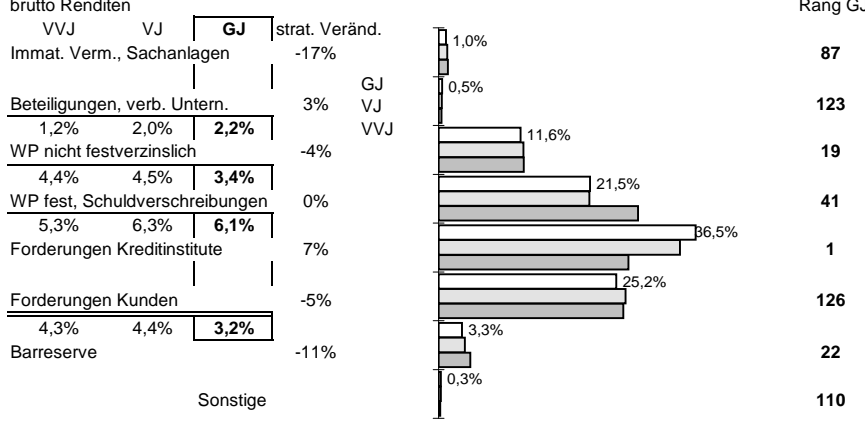
Bilanzsumme pro Mitarbeiter in Mio. €

6,9 | 5
13%

Effizienz:

Kostenquote	Provisionsquote	Personalkostenquote	Sozialkostenquote
2,1% -4%	0,09% 6%	1,0% -3%	0,2% -12%
119	51	127	127

Struktur der Aktiva



Zuschreibungen

0,00% | 43

Abschreibungen

Immat., Sachanlagen

0,00% | 90

Beteiligungen und WP wie Anlagevermögen

0,00% | 61

Forderungen und bestimmte WP

0,02% | 121

Zinsaufwand

2,1% | -9%

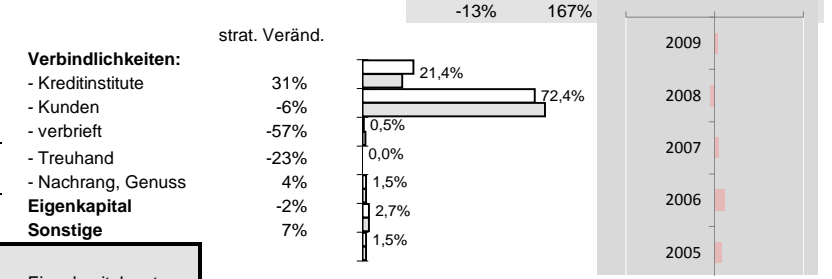
90

-26%

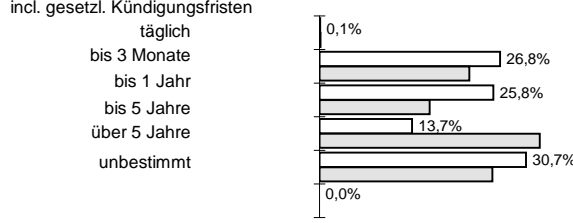
Ertragsstärke:

Nettorendite	Zinsüberschuss	netto Wertberichtigungen	netto Provisionsertrag
1,6% 15%	1,3% -5%	-0,1% 42%	0,66% -2%
83	126	7	73

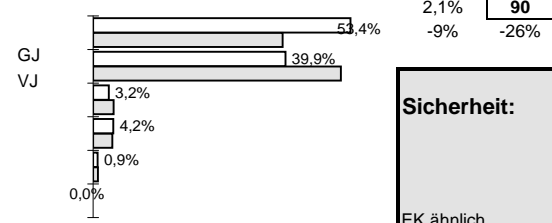
Struktur der Passiva



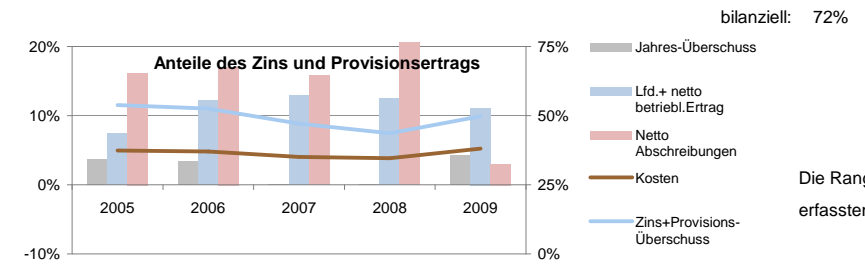
Bestand nach Restlaufzeiten: Forderungen



Kundeneinlagen

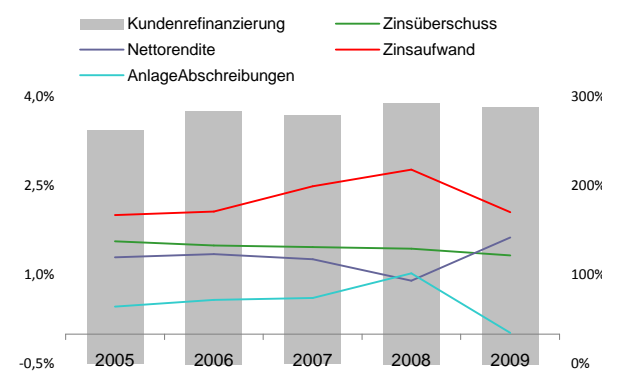


Anteile der Bilanzsumme:



Sicherheit:

Eigenkapitalquote	EK ähnlich	Bankfond
3,6% -2%	127	5%
2,0% 0%	36	10%
0,5% 41%	52	97%



Die Rangangaben beziehen sich auf aktuell ca 125 von 145 erfassten regionalen Sparkassen sowie Volks- und Raiffeisenbanken

www.rankingweb.de/Banken.html