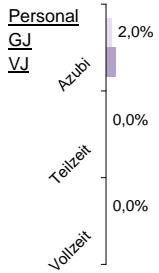
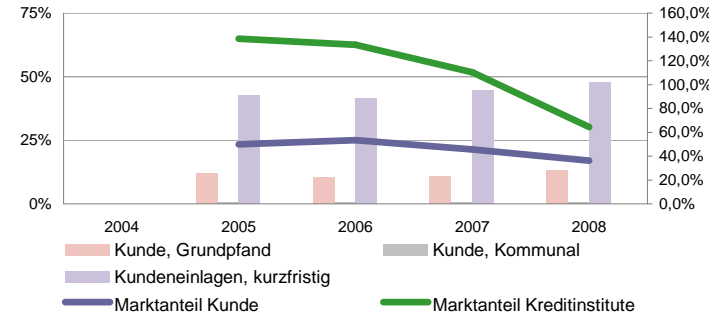


# Dresdner Bank

Status 2009	Wert	Trend	Veränd	Rang
Kundeneinlagen und Verbriefte in T€:	159.106.000	-14,0%	-18,4%	4
Spareinlagen in T€:	73.000	-14,9%	-15,1%	161
Bilanzsumme in T€:	330.183.000	-16,1%	-24,0%	4
Eigenkapital in T€:	2.970.000	-31,5%	-65,8%	10
davon Gewinnrücklagen	13,0%	16,6%	-34,9%	163
Quote des normalen Ergebnis:	-3,85%	-591,3%	-412,0%	172
sonstiges Ergebnis:	0,31%	1990,9%	51,0%	11
Ergebnis nach Steuern:	-3,85%	-683,8%	-438,4%	172
ROE:	-206,4%	-1284,0%	-906,3%	172



Bilanzsumme pro Mitarbeiter in Mio. €	15,2	20
		-21%



## Effizienz:

Kostenquote	Provisionsquote	Personal-kostenquote	Sozialkostenquote
2,6%	0,22%	1,1%	0,3%
13%	4%	11%	10%
88	8	143	136
15%	-16%	18%	25%

## Ertragsstärke:

Nettorendite	Zinsüberschuss	netto Wertberichtigungen	netto Provisionsertrag
-1,1%	0,7%	-0,5%	0,41%
-132%	34%	-927%	2%
170	158	54	150
-256%	70%	-330%	8%

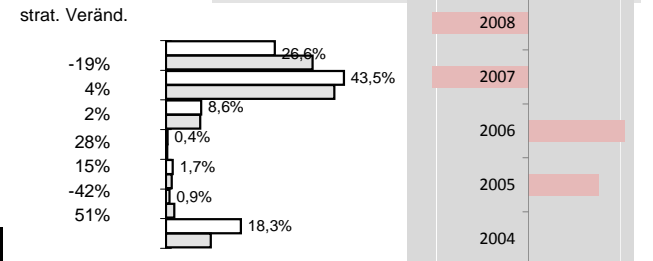
## Struktur der Passiva

### Verbindlichkeiten:

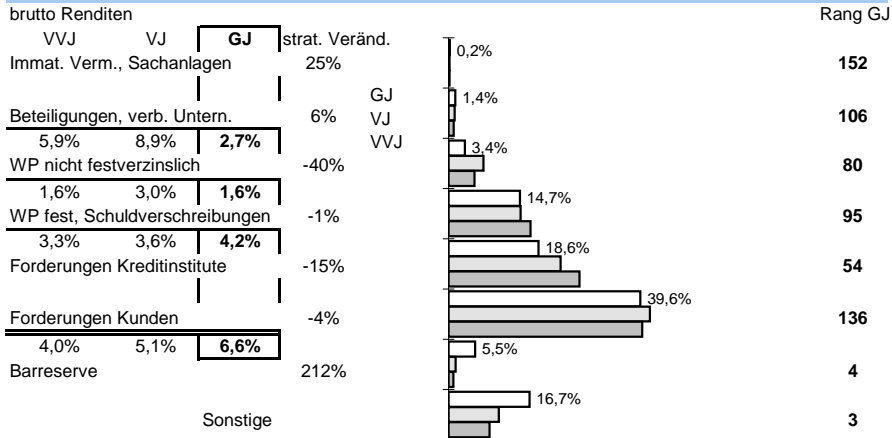
- Kreditinstitute
- Kunden
- verbrieft
- Treuhand
- Nachrang, Genuss

### Eigenkapital

### Sonstige



## Struktur der Aktiva



Zuschreibungen	0,11%	21
----------------	-------	----

### Abschreibungen

Immat., Sachanlagen	0,00%	149
---------------------	-------	-----

Beteiligungen und WP wie Anlagevermögen	0,00%	92
---	-------	----

Forderungen und bestimmte WP	0,59%	58
------------------------------	-------	----

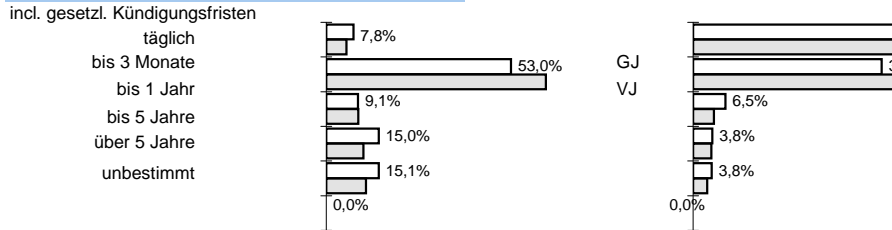
Zinsaufwand	5,2%	3
	26%	19%

## Sicherheit:

Eigenkapitalquote	1,9%	172
	-26%	-58%
EK ähnlich	3,5%	28
Bankfond	0,0%	98
	9%	11%
	-50%	-100%

stille Lasten / BZS GJ in %: 1,94

## Bestand nach Restlaufzeiten:



## Anteile der Bilanzsumme:

58%	<< dargestellt: >>	44%
	bilanziell:	44%

