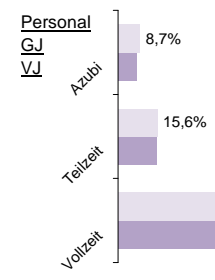
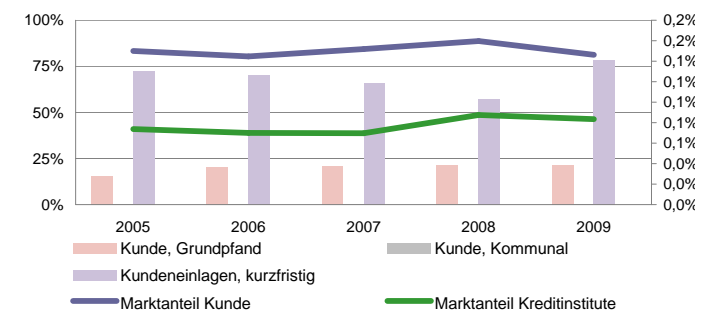


Volksbank Düsseldorf Neuss eG

Status 2010	Wert	Trend	Veränd	Rang
Kundeneinlagen und Verbriefte in T€:	615.594	0,6%	-6,3%	99
Spareinlagen in T€:	284.349	20,6%	64,9%	87
Bilanzsumme in T€:	1.221.508	-0,9%	-4,8%	84
Eigenkapital in T€:	60.547	1,3%	1,6%	89
davon Gewinnrücklagen	70,7%	2,0%	1,7%	87
Quote des normalen Ergebnis:	0,49%	7,1%	-2,2%	80
sonstiges Ergebnis:	0,14%	-17,6%	-20,0%	37
Ergebnis nach Steuern:	0,35%	20,2%	10,2%	39
ROE:	3,5%	19,2%	1,7%	70



Bilanzsumme pro Mitarbeiter in Mio. €
4,4 | **51**
 -5%



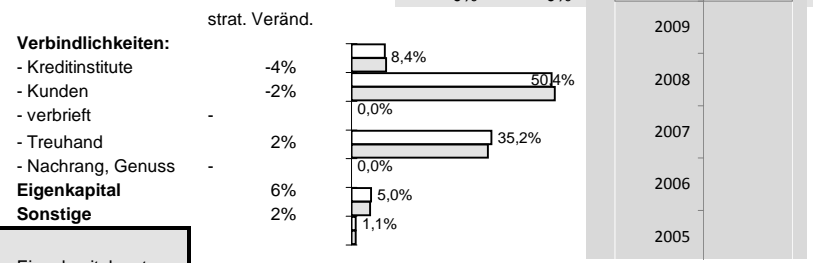
Effizienz:

Kostenquote	Provisionsquote	Personal-kostenquote	Sozialkostenquote
4,6%	0,46%	2,6%	0,5%
1%	7%	2%	2%
2	2	8	22
7%	14%	4%	11%

Ertragsstärke:

Nettorendite	Zinsüberschuss	netto Wertberichtigungen	netto Provisionsertrag
1,2%	1,3%	-0,4%	1,02%
3%	7%	3%	-1%
126	127	43	13
-7%	-12%	-38%	5%

Struktur der Passiva



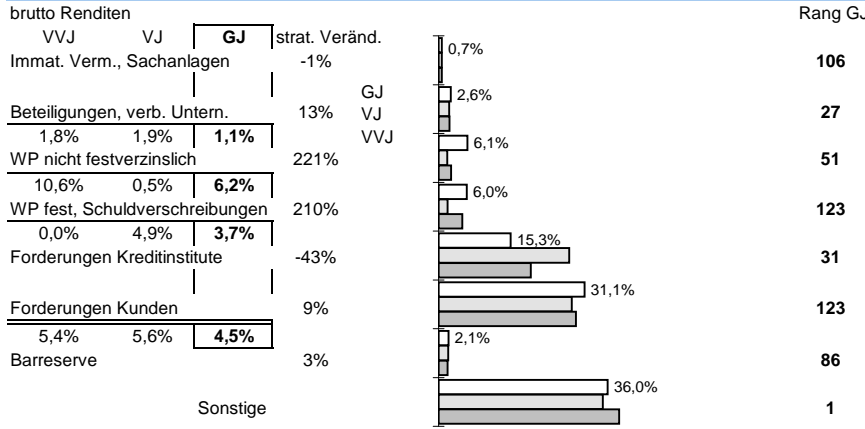
Verbindlichkeiten:

- Kreditinstitute
- Kunden
- verbrieft
- Treuhand
- Nachrang, Genuss

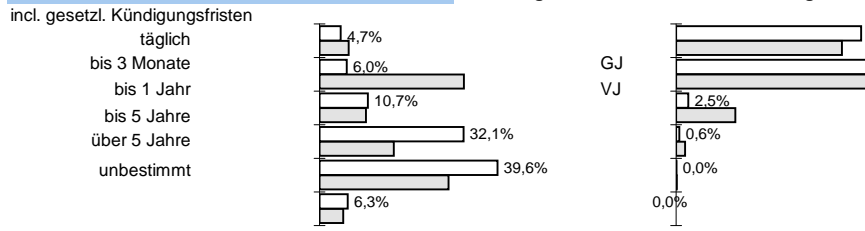
Eigenkapital Sonstige

Sicherheit:	Eigenkapitalquote
9,8%	14
0%	8%
EK ähnlich	Bankfond
0,0%	98
0%	0%
0%	0%
0%	0%

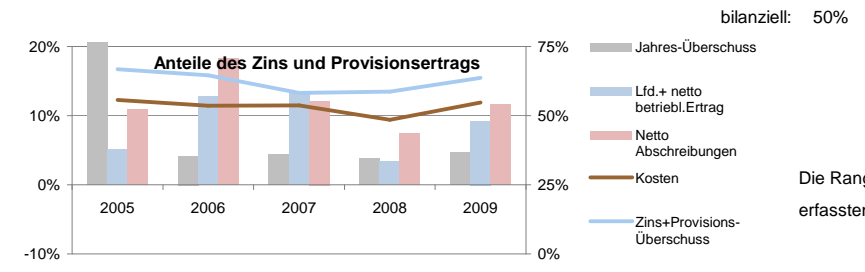
Struktur der Aktiva



Bestand nach Restlaufzeiten:



Anteile der Bilanzsumme:



Die Rangangaben beziehen sich auf aktuell ca 125 von 145 erfassten regionalen Sparkassen sowie Volks- und Raiffeisenbanken
www.rankingweb.de/Banken.html

