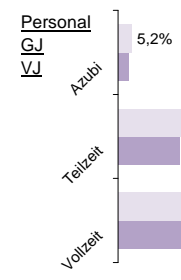
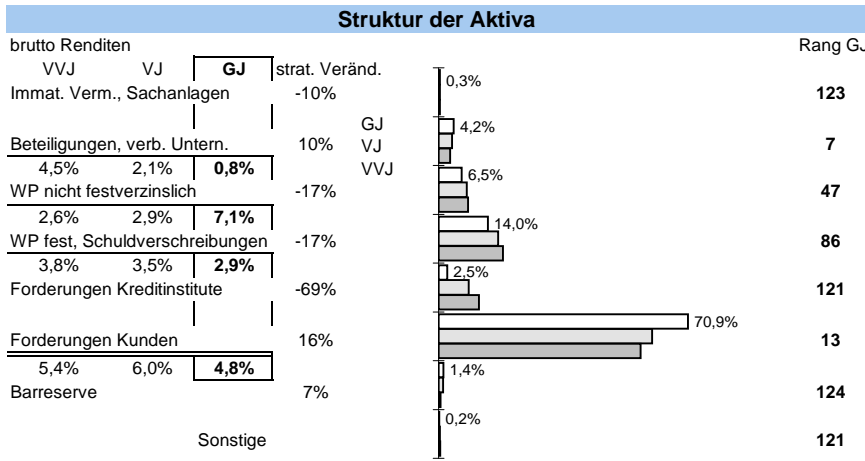
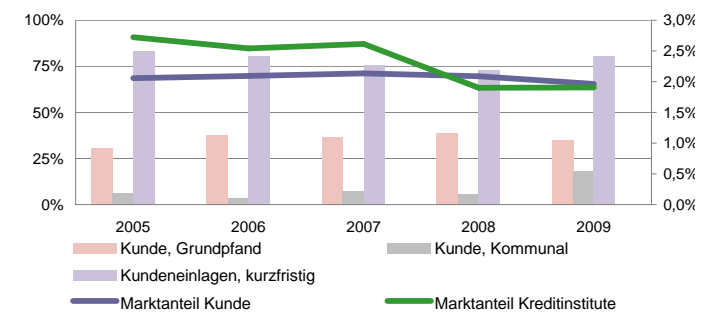


Stadtparkasse Düsseldorf

Status 2010	Wert	Trend	Veränd	Rang
Kundeneinlagen und Verbriefte in T€:	8.271.849	-1,6%	-3,9%	8
Spareinlagen in T€:	1.976.030	5,9%	11,6%	21
Bilanzsumme in T€:	11.707.656	-5,6%	-3,3%	8
Eigenkapital in T€:	712.872	-3,0%	1,3%	7
davon Gewinnrücklagen	98,7%	4,1%	-1,3%	9
Quote des normalen Ergebnis:	0,64%	-13,2%	229,2%	57
sonstiges Ergebnis:	-0,06%	-312,1%	-1038,5%	119
Ergebnis nach Steuern:	0,11%	-42,8%	121,3%	113
ROE:	1,3%	-42,6%	120,2%	119



Bilanzsumme pro Mitarbeiter in Mio. €
5,8 | **9**
 -4%



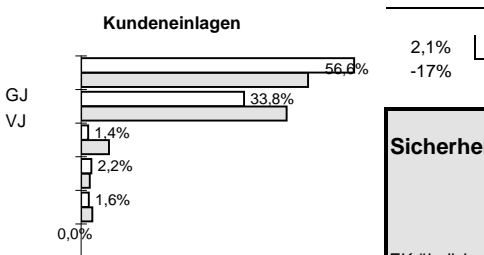
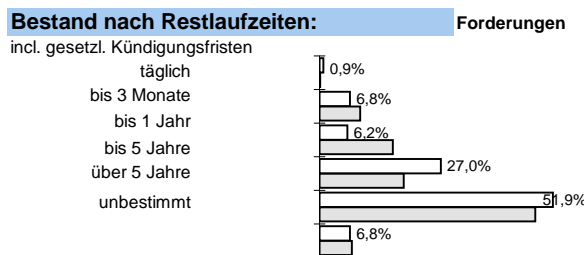
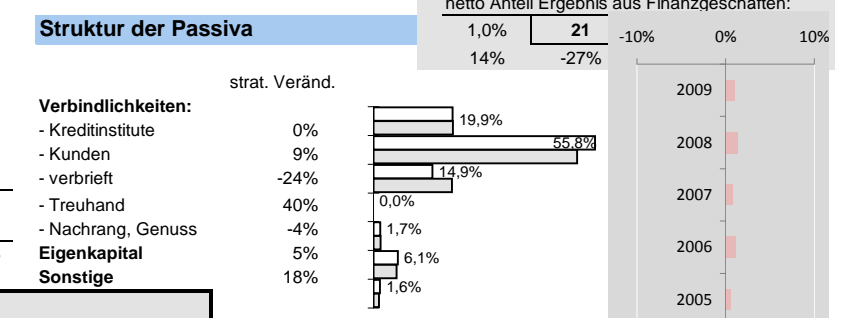
Zuschreibungen	Abschreibungen
Immat., Sachanlagen	0,00% 116
Beteiligungen und WP wie Anlagevermögen	0,08% 16
Forderungen und bestimmte WP	0,40% 65
Zinsaufwand	2,1% 82
	-17% -34%

Effizienz:

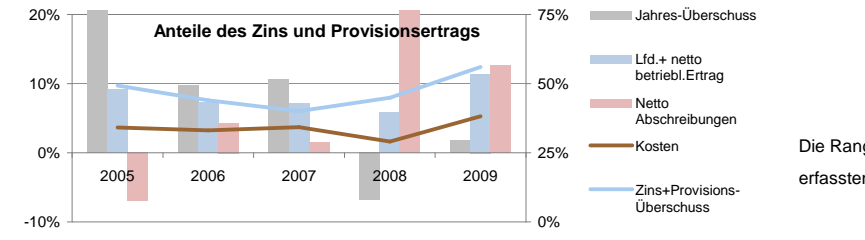
Kostenquote	Provisionsquote	Personalkostenquote	Sozialkostenquote
2,5%	0,07%	1,6%	0,3%
-1%	8%	10%	14%
85	86	91	99
	5%	15%	17%

Ertragsstärke:

Nettorendite	Zinsüberschuss	netto Wertberichtigungen	netto Provisionsertrag
2,0%	2,0%	-0,6%	0,51%
7%	17%	6%	3%
40	80	70	115
	186%	63%	-1%



Anteile der Bilanzsumme: **73%** << dargestellt: >> **56%**
 bilanziell: 56%



Sicherheit:

Indikator	Wert
Eigenkapitalquote	8,6% 29
EK ähnlich	2% 5%
Bankfond	2,4% 32
	-2% -4%
	0,1% 74
	100% 100%

Die Rangangaben beziehen sich auf aktuell ca 125 von 145 erfassten regionalen Sparkassen sowie Volks- und Raiffeisenbanken
www.rankingweb.de/Banken.html

