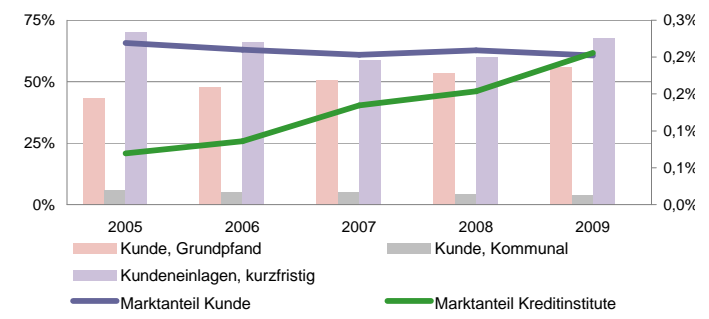
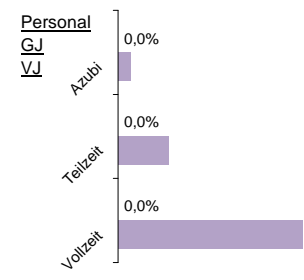


Volksbank Rhein-Ruhr eG

Status 2010	Wert	Trend	Veränd	Rang
Kundeneinlagen und Verbriefte in T€:	851.823	2,3%	-1,1%	88
Spareinlagen in T€:	276.453	-1,9%	12,4%	89
Bilanzsumme in T€:	1.212.874	4,9%	4,8%	86
Eigenkapital in T€:	57.283	1,6%	1,6%	90
davon Gewinnrücklagen	86,5%	0,6%	0,5%	55
Quote des normalen Ergebnis:	0,58%	100,1%	256,4%	63
sonstiges Ergebnis:	0,29%	59,6%	126,0%	4
Ergebnis nach Steuern:	0,16%	-5,8%	4,4%	98
ROE:	2,4%	-5,2%	1,6%	95

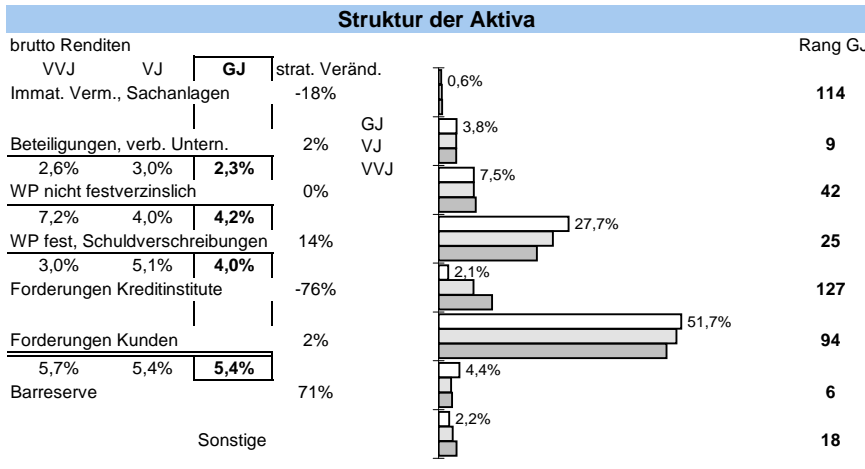


Bilanzsumme pro Mitarbeiter in Mio. €

- | -

- | -

Kostenquote	Provisionsquote	Personalkostenquote	Sozialkostenquote
3,5%	0,18%	2,2%	0,4%
1%	6%	1%	0%
19	10	20	61
13%	8%	6%	-16%



Zuschreibungen

0,30% | **2**

Abschreibungen

Immat., Sachanlagen: 0,00% | **20**

Beteiligungen und WP wie Anlagevermögen: 0,00% | **61**

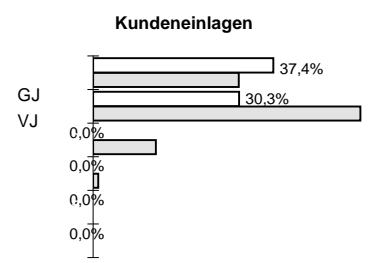
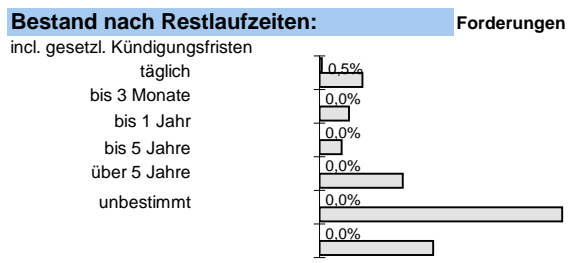
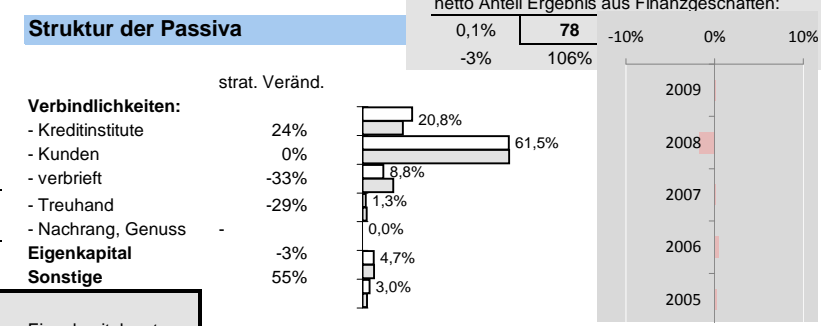
Forderungen und bestimmte WP: 0,02% | **122**

Zinsaufwand: 2,2% | **79**

-7% | -23%

Ertragsstärke:

Nettorendite	Zinsüberschuss	netto Wertberichtigungen	netto Provisionsertrag
2,6%	2,1%	0,1%	0,84%
37%	10%	56%	-9%
6	61	3	31
68%	18%	115%	-2%

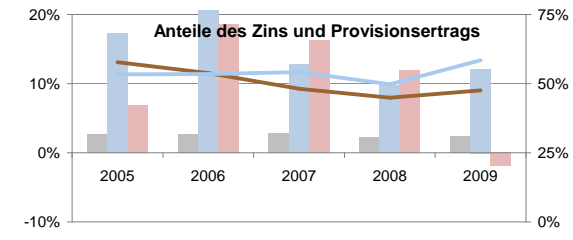


Sicherheit:

Eigenkapitalquote	EK ähnlich
6,7%	1,2%
77	33
-1%	100%
3%	100%
0,0%	0%
0%	0%

Anteile der Bilanzsumme: 0% << dargestellt: >> 42%

bilanziell: 61%



Die Rangangaben beziehen sich auf aktuell ca 125 von 145 erfassten regionalen Sparkassen sowie Volks- und Raiffeisenbanken

www.rankingweb.de/Banken.html

