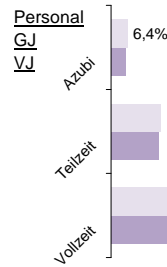
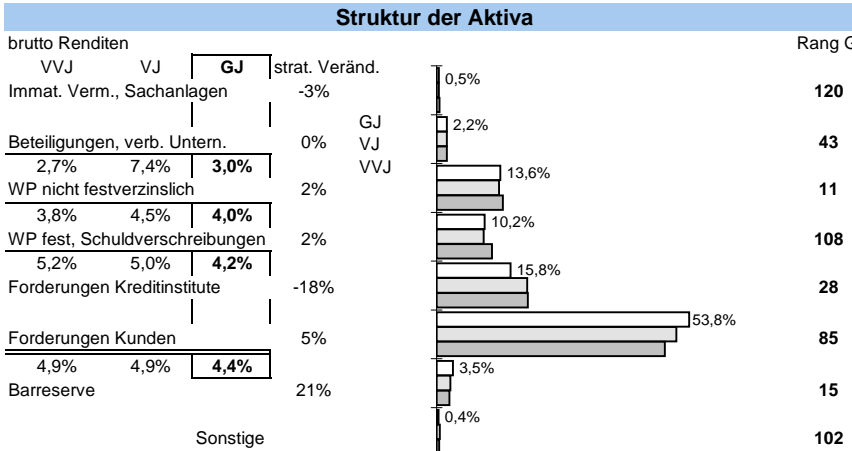
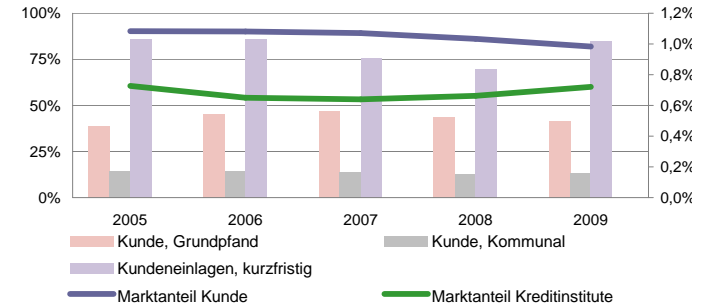
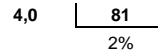


# Sparkasse Duisburg

Status 2010	Wert	Trend	Veränd	Rang
Kundeneinlagen und Verbriefte in T€:	4.139.594	-1,8%	-2,7%	<b>28</b>
Spareinlagen in T€:	1.797.099	-6,3%	2,7%	<b>23</b>
Bilanzsumme in T€:	5.489.618	-1,1%	-1,4%	<b>32</b>
Eigenkapital in T€:	304.107	1,9%	2,1%	<b>26</b>
davon Gewinnrücklagen	98,0%	-0,1%	-0,3%	<b>19</b>
Quote des normalen Ergebnis:	0,64%	87,6%	137,0%	<b>56</b>
sonstiges Ergebnis:	-0,09%	-56,6%	-33,9%	<b>122</b>
Ergebnis nach Steuern:	0,15%	8,6%	24,2%	<b>103</b>
ROE:	2,0%	4,4%	18,4%	<b>107</b>



Bilanzsumme pro Mitarbeiter in Mio. €



Zuschreibungen 0,00% 52

Abschreibungen 0,00% 62

Immat., Sachanlagen 0,00% 34

Beteiligungen und WP wie Anlagevermögen 0,03% 68

Forderungen und bestimmte WP 0,39% 117

Zinsaufwand 1,8% -11% -29%

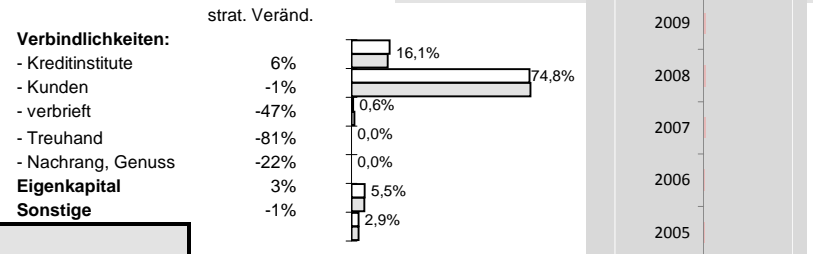
### Effizienz:

Kostenquote	Provisionsquote	Personalkostenquote	Sozialkostenquote
2,7%	0,10%	1,8%	0,4%
-2%	14%	3%	3%
69	46	55	50
2%	28%	1%	5%

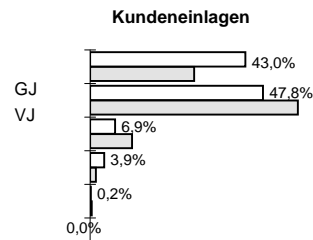
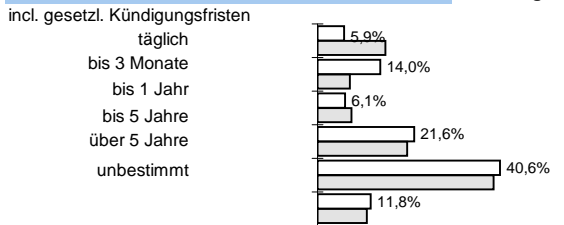
### Ertragsstärke:

Nettorendite	Zinsüberschuss	netto Wertberichtigungen	netto Provisionsertrag
1,9%	1,8%	-0,5%	0,66%
17%	-1%	24%	5%
47	95	64	72
25%	13%	39%	1%

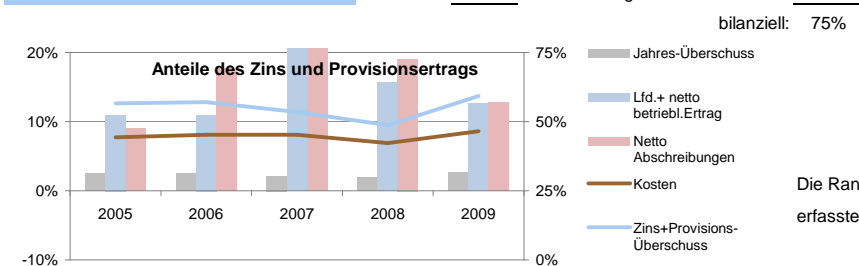
### Struktur der Passiva



### Bestand nach Restlaufzeiten:



### Anteile der Bilanzsumme:



### Sicherheit:

Eigenkapitalquote	Bankfond
7,3%	60
3%	5%
0,3%	80
-10%	-2%
	5%
	9%

Die Rangangaben beziehen sich auf aktuell ca 125 von 145 erfassten regionalen Sparkassen sowie Volks- und Raiffeisenbanken

[www.rankingweb.de/Banken.html](http://www.rankingweb.de/Banken.html)

