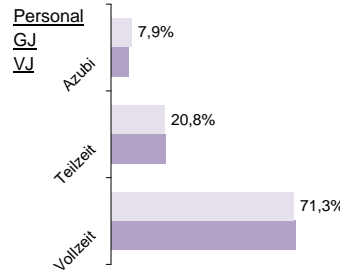
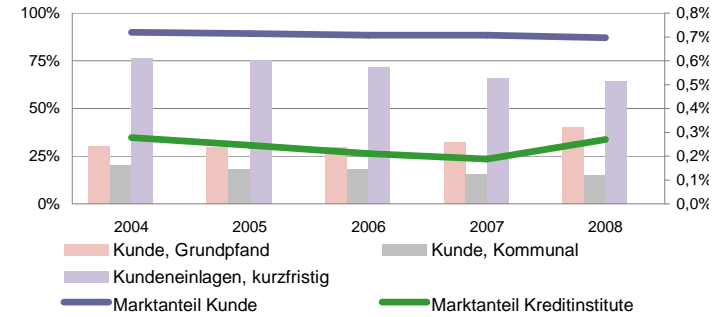


Sparkasse Mittelthüringen

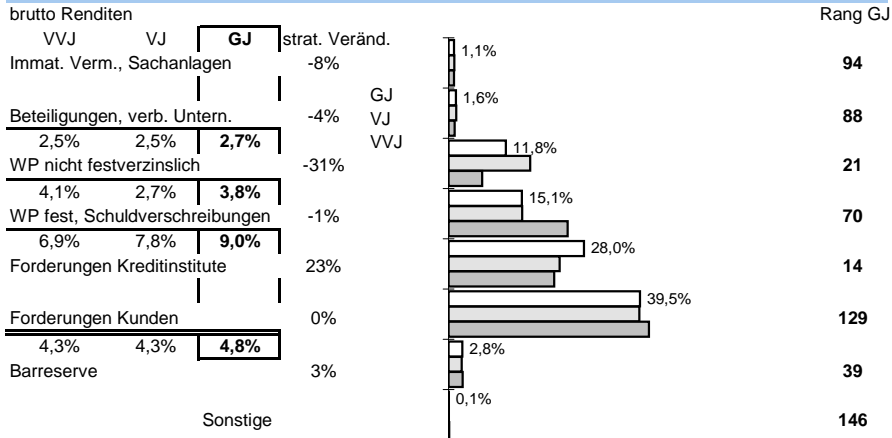
Status 2009	Wert	Trend	Veränd	Rang
Kundeneinlagen und Verbriefte in T€:	3.070.968	2,6%	1,9%	45
Spareinlagen in T€:	1.571.374	0,5%	-2,4%	26
Bilanzsumme in T€:	3.679.017	3,0%	4,3%	47
Eigenkapital in T€:	155.300	2,4%	2,4%	54
davon Gewinnrücklagen	97,7%	0,1%	0,1%	37
Quote des normalen Ergebnis:	0,26%	-30,0%	-34,7%	87
sonstiges Ergebnis:	0,03%	-13,5%	-54,4%	120
Ergebnis nach Steuern:	0,12%	-18,9%	-1,8%	102
ROE:	2,3%	-18,8%	-2,3%	80



Bilanzsumme pro Mitarbeiter in Mio. €	4,4	54
		6%



Struktur der Aktiva



Zuschreibungen	0,00%	44
----------------	-------	----

Abschreibungen		
----------------	--	--

Immat., Sachanlagen	0,00%	68
---------------------	-------	----

Beteiligungen und WP wie Anlagevermögen	0,02%	46
---	-------	----

Forderungen und bestimmte WP	0,73%	29
------------------------------	-------	----

Zinsaufwand	3,0%	71
	14%	12%

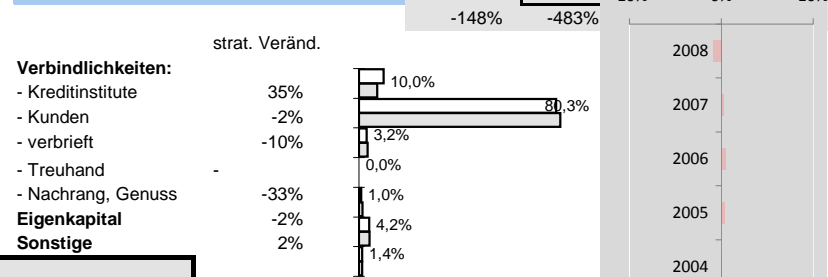
Effizienz:

Kostenquote	Provisionsquote	Personalkostenquote	Sozialkostenquote
2,1%	0,05%	1,2%	0,3%
-1%	11%	0%	1%
135	110	134	136
-1%	16%	4%	5%

Ertragsstärke:

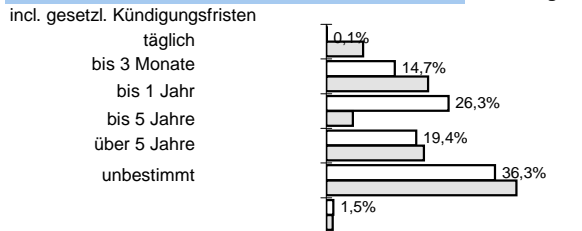
Nettorendite	Zinsüberschuss	netto Wertberichtigungen	netto Provisionsertrag
1,3%	1,7%	-0,9%	0,72%
-7%	-12%	3%	2%
99	105	111	79
-10%	-6%	-38%	2%

Struktur der Passiva

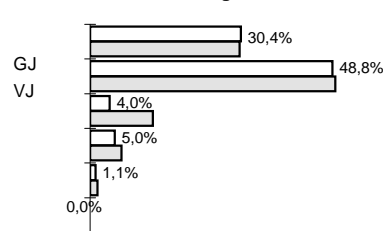


stille Lasten / BZS GJ in %: -

Bestand nach Restlaufzeiten: Forderungen



Kundeneinlagen



Anteile der Bilanzsumme:

66%	<< dargestellt: >>	80%
	bilanziell:	80%

Sicherheit:	Eigenkapitalquote
	5,1%
	132
	-1%
	1%
EK ähnlich	Bankfond
1,1%	69
-25%	-30%
0,7%	53
45%	31%

