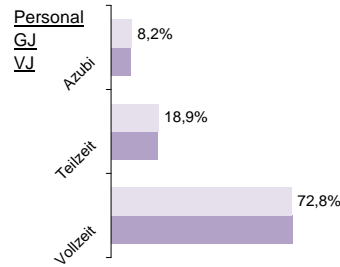
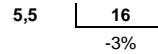


Sparkasse Essen

Status 2010	Wert	Trend	Veränd	Rang
Kundeneinlagen und Verbriefte in T€:	4.942.434	-2,9%	-6,0%	24
Spareinlagen in T€:	1.572.240	2,4%	17,5%	27
Bilanzsumme in T€:	7.887.906	-1,9%	-4,5%	19
Eigenkapital in T€:	388.231	1,6%	2,9%	19
davon Gewinnrücklagen	97,1%	-1,0%	-2,6%	28
Quote des normalen Ergebnis:	0,25%	108,4%	97,1%	114
sonstiges Ergebnis:	0,06%	33,0%	-72,5%	72
Ergebnis nach Steuern:	0,23%	137,7%	1190,1%	77
ROE:	2,9%	121,4%	1078,0%	89



Bilanzsumme pro Mitarbeiter in Mio. €



Zuschreibungen 0,00% 52

Abschreibungen 0,00% 73

Immaterielle Sachanlagen 0,01% 53

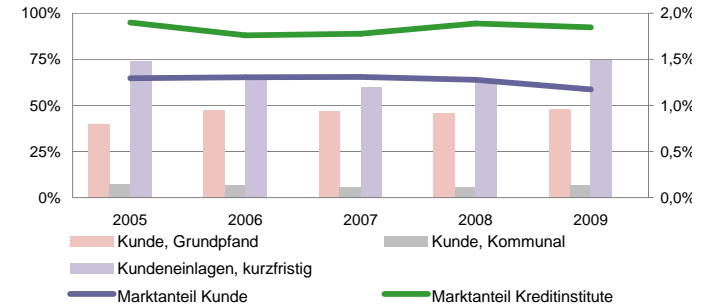
Beteiligungen und WP wie Anlagevermögen 0,01% 53

Forderungen und bestimmte WP 0,36% 74

Zinsaufwand 3,1% 6

Zinsaufwand -6% -15%

Sicherheit:	Eigenkapitalquote
7,9%	47
5%	10%
EK ähnlich	Bankfond
3,5%	14
42%	102%
0,2%	66
100%	100%



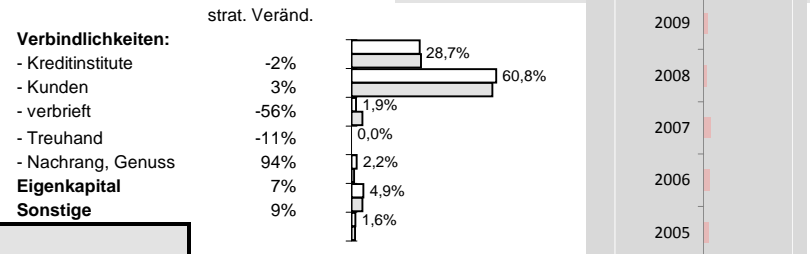
Effizienz:

Kostenquote	Provisionsquote	Personalkostenquote	Sozialkostenquote
2,8%	0,05%	1,8%	0,4%
-3%	10%	8%	11%
65	111	67	57
10%	15%	12%	20%

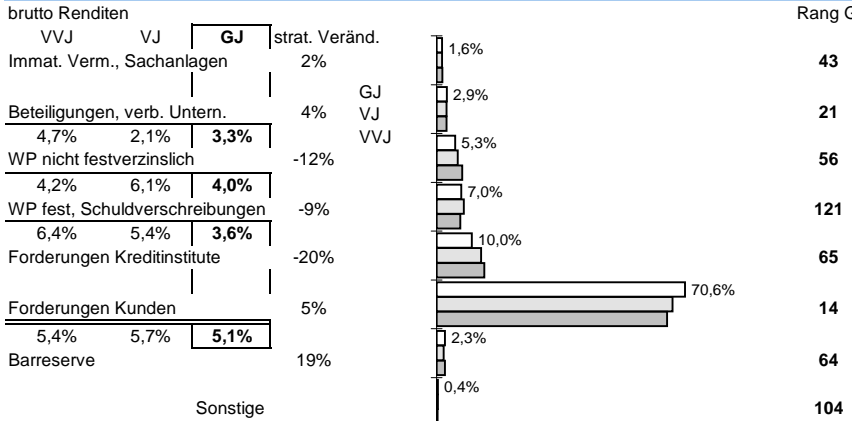
Ertragsstärke:

Nettorendite	Zinsüberschuss	netto Wertberichtigungen	netto Provisionsertrag
1,4%	1,6%	-0,5%	0,53%
0%	3%	6%	3%
115	116	51	105
37%	-1%	53%	8%

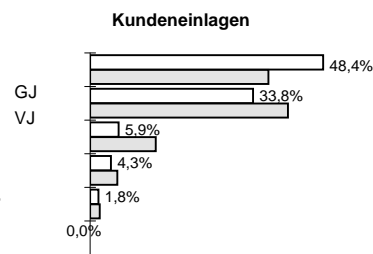
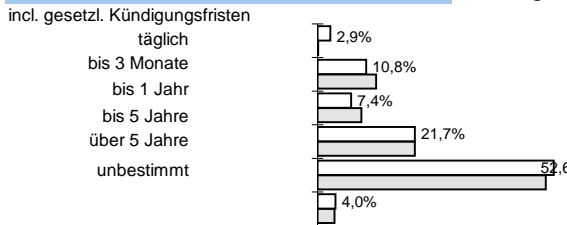
Struktur der Passiva



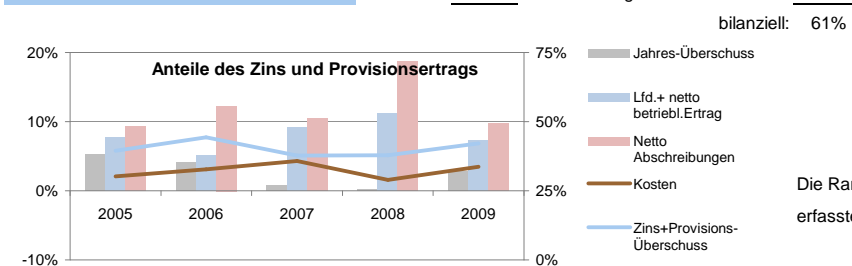
Struktur der Aktiva



Bestand nach Restlaufzeiten:



Anteile der Bilanzsumme:



Die Rangangaben beziehen sich auf aktuell ca 125 von 145 erfassten regionalen Sparkassen sowie Volks- und Raiffeisenbanken
www.rankingweb.de/Banken.html

