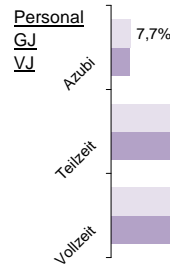
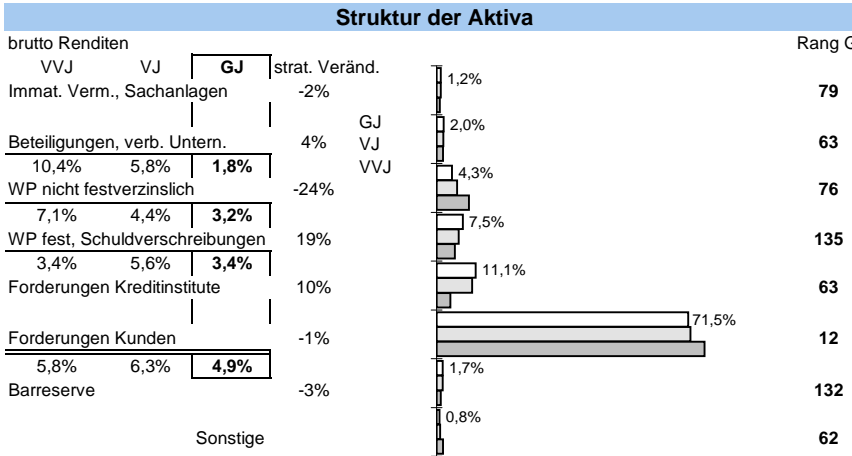
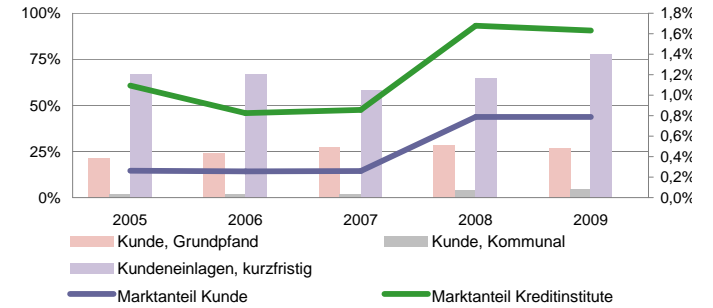
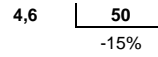


Nord-Ostsee-Sparkasse Flensburg (Flensburger Sparkasse)

Status 2010	Wert	Trend	Veränd	Rang
Ein in den Rängen nachgetragenes Unternehmen				
Kundeneinlagen und Verbriefte in T€:	3.565.855	110,4%	2,6%	38
Spareinlagen in T€:	1.462.973	202,4%	9,9%	34
Bilanzsumme in T€:	6.226.749	71,6%	-3,1%	26
Eigenkapital in T€:	156.882	34,9%	-37,7%	54
davon Gewinnrücklagen	80,9%	25,6%	-2,6%	72
Quote des normalen Ergebnis:	-2,26%	7,3%	-1709,7%	146
sonstiges Ergebnis:	-0,13%	-68,4%	-396,9%	141
Ergebnis nach Steuern:	-2,31%	7,1%	-2024,8%	146
ROE:	-52,4%	-31,1%	-3271,1%	146



Bilanzsumme pro Mitarbeiter in Mio. €



Zuschreibungen

Abschreibungen

Immat., Sachanlagen

Beteiligungen und WP wie Anlagevermögen

Forderungen und bestimmte WP

Zinsaufwand

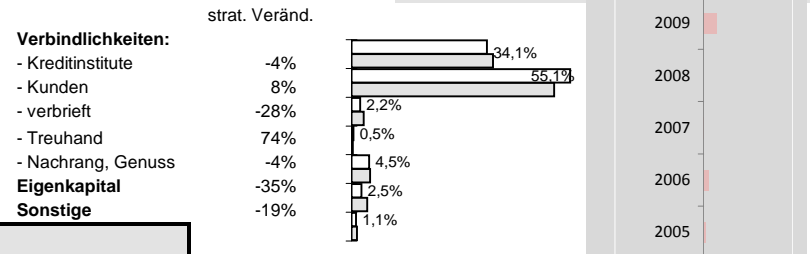
Effizienz:

Kostenquote	Provisionsquote	Personal-kostenquote	Sozialkostenquote
3,2%	0,04%	1,9%	0,5%
0%	21%	5%	17%
39	128	50	37
-15%	-25%	21%	30%

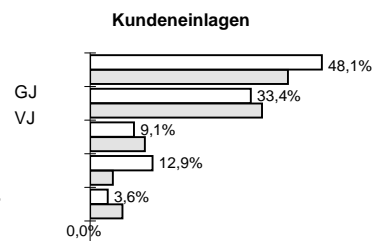
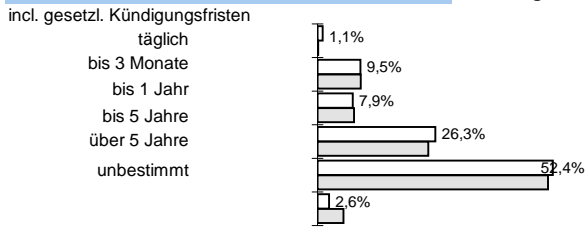
Ertragsstärke:

Nettorendite	Zinsüberschuss	netto Wertberichtigungen	netto Provisionsertrag
-0,4%	1,6%	-2,2%	0,57%
31%	23%	11%	-3%
146	127	146	108
-126%	-3%	-246%	-20%

Struktur der Passiva



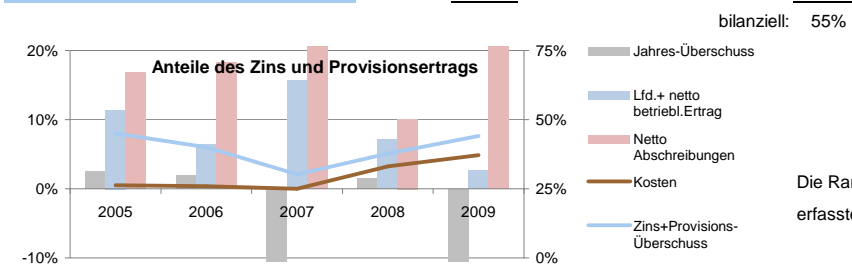
Bestand nach Restlaufzeiten:



Sicherheit:

Eigenkapitalquote	EK ähnlich	Bankfond
4,4%	7,8%	0,0%
-40%	-11%	0%
140	4	90
-39%	-10%	-100%

Anteile der Bilanzsumme:



Die Rangangaben beziehen sich auf aktuell ca 125 von 145 erfassten regionalen Sparkassen sowie Volks- und Raiffeisenbanken

