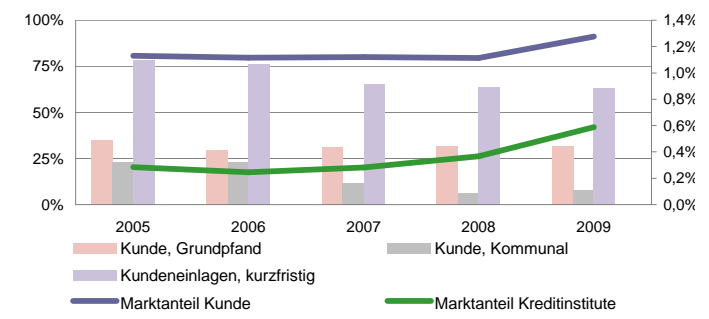
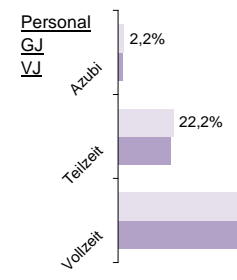


Frankfurter Volksbank eG fusioniert

Status 2010	Wert	Trend	Veränd	Rang
Kundeneinlagen und Verbriefte in T€:	5.374.504	9,9%	17,3%	21
Spareinlagen in T€:	1.601.079	3,3%	27,5%	26
Bilanzsumme in T€:	6.945.844	10,7%	18,8%	23
Eigenkapital in T€:	334.266	9,8%	17,0%	23
davon Gewinnrücklagen	74,6%	1,6%	2,1%	77
Quote des normalen Ergebnis:	0,63%	4,4%	67,3%	59
sonstiges Ergebnis:	0,06%	-31,1%	-90,6%	73
Ergebnis nach Steuern:	0,21%	-6,6%	-11,8%	89
ROE:	3,4%	-6,6%	-11,5%	75



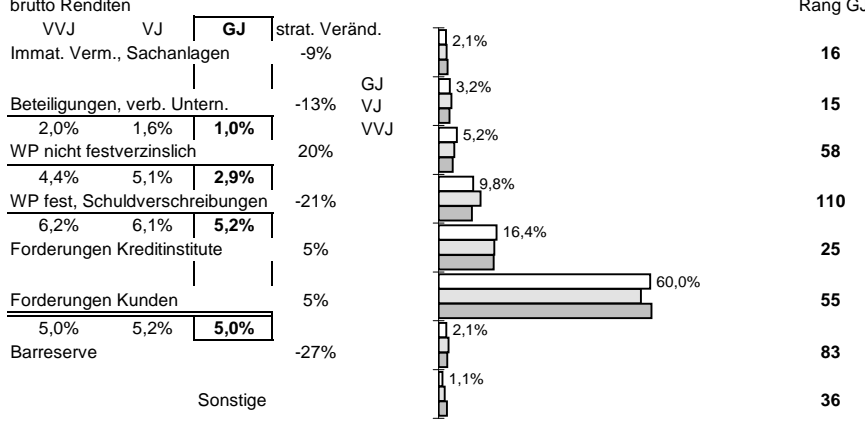
Bilanzsumme pro Mitarbeiter in Mio. €

5,2	22
0%	

Effizienz:

Kostenquote	Provisionsquote	Personal-kostenquote	Sozialkostenquote
2,5%	0,06%	1,7%	0,4%
0%	3%	2%	4%
91	95	81	78
0%	8%	3%	0%

Struktur der Aktiva



Zuschreibungen

0,00%	49
-------	----

Abschreibungen

0,00%	52
-------	----

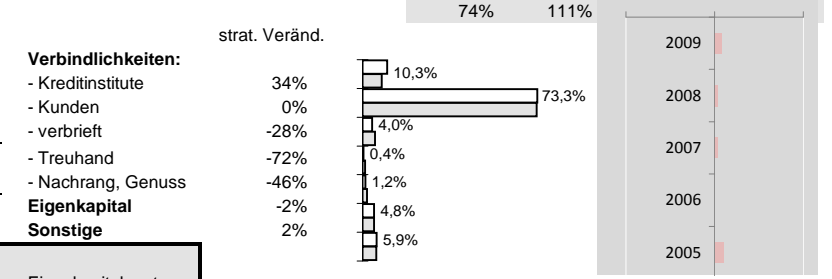
Forderungen und bestimmte WP

0,31%	85
-------	----

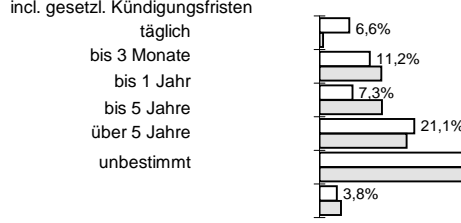
Ertragsstärke:

Nettorendite	Zinsüberschuss	netto Wertberichtigungen	netto Provisionsertrag
2,5%	2,7%	-0,4%	0,70%
3%	13%	-221%	-3%
9	16	45	60
58%	32%	43%	2%

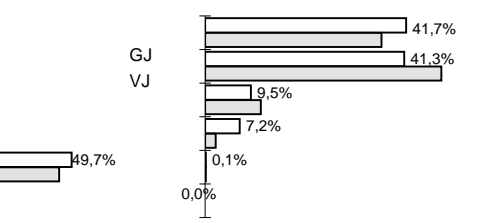
Struktur der Passiva



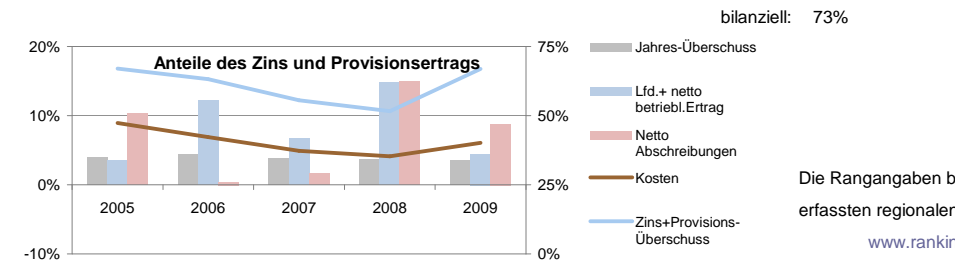
Bestand nach Restlaufzeiten: Forderungen



Kundeneinlagen



Anteile der Bilanzsumme:



Sicherheit:

Eigenkapitalquote	Bankfond
6,2%	95
-1%	0%
1,5%	50
-33%	-38%
4,9%	1
10%	2%

Die Rangangaben beziehen sich auf aktuell ca 125 von 145 erfassten regionalen Sparkassen sowie Volks- und Raiffeisenbanken
www.rankingweb.de/Banken.html

