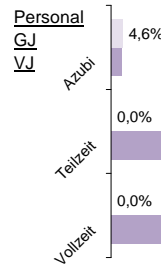
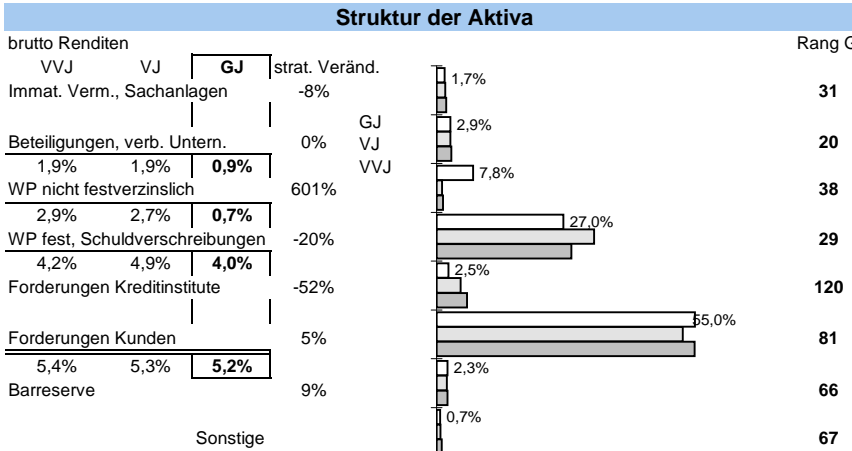
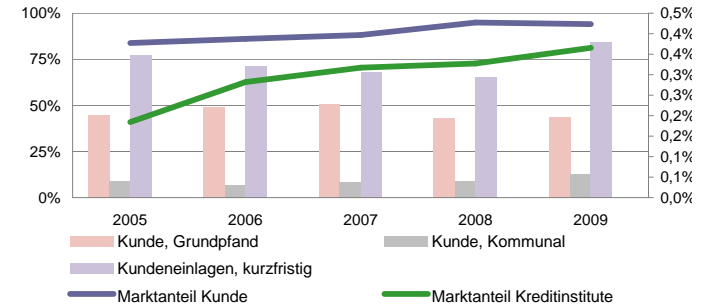


Volksbank Freiburg eG

Status 2010	Wert	Trend	Veränd	Rang
Kundeneinlagen und Verbriefte in T€:	1.784.789	6,1%	1,5%	58
Spareinlagen in T€:	564.779	19,0%	44,8%	65
Bilanzsumme in T€:	2.422.888	5,2%	2,4%	58
Eigenkapital in T€:	101.088	1,1%	2,2%	69
davon Gewinnrücklagen	75,9%	0,6%	0,5%	73
Quote des normalen Ergebnis:	0,43%	8,4%	777,0%	93
sonstiges Ergebnis:	0,17%	-2,7%	-13,7%	24
Ergebnis nach Steuern:	0,17%	42,3%	111,5%	95
ROE:	3,1%	51,5%	109,9%	82



Bilanzsumme pro Mitarbeiter in Mio. €	4,6	44
		8%



Zuschreibungen	0,00%	52
----------------	-------	----

Abschreibungen

Immat., Sachanlagen	0,00%	38
---------------------	-------	----

Beteiligungen und WP wie Anlagevermögen	0,33%	4
-----------------------------------------	-------	---

Forderungen und bestimmte WP	0,42%	61
------------------------------	-------	----

Zinsaufwand	2,3%	63
	-10%	-27%

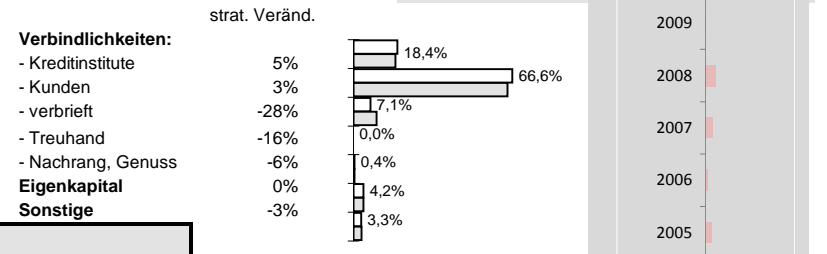
Effizienz:

Kostenquote	Provisionsquote	Personal-kostenquote	Sozialkosten- quote
2,9%	0,17%	1,9%	0,6%
-13%	-4%	-9%	-1%
55	13	50	13
		0%	-8%
			34%

Ertragsstärke:

Nettorendite	Zinsüberschuss	netto Wert-berichtigungen	netto Provisionsertrag
1,3%	2,1%	-0,9%	0,94%
-13%	6%	-107%	-10%
125	64	115	20
	16%	-5%	-6%

Struktur der Passiva

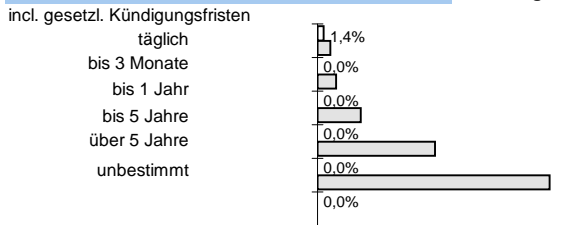


Verbindlichkeiten:

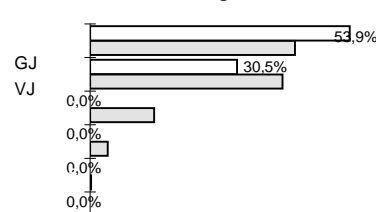
- Kreditinstitute
- Kunden
- verbrieft
- Treuhand
- Nachrang, Genuss

Eigenkapital Sonstige

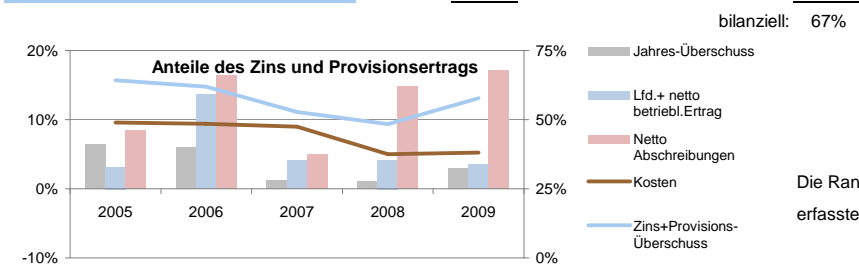
Bestand nach Restlaufzeiten:



Kundeneinlagen



Anteile der Bilanzsumme:



Sicherheit:

Eigenkapitalquote	Bankfond
5,7%	108
-4%	1%
0,6%	74
1,9%	14
1184%	-5%
	-1%

Die Rangangaben beziehen sich auf aktuell ca 125 von 145 erfassten regionalen Sparkassen sowie Volks- und Raiffeisenbanken

