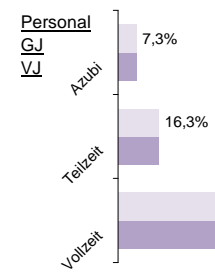
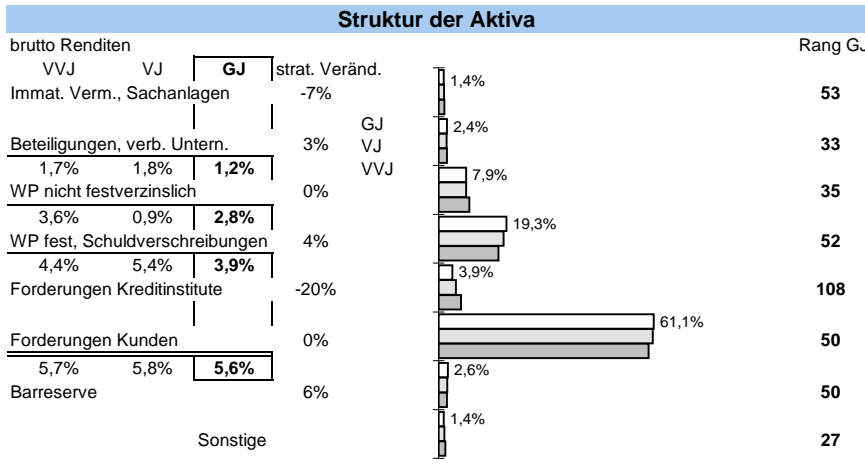


Volksbank Ruhr Mitte (Gelsenkirchen-Buer) eG

Status 2010	Wert	Trend	Veränd	Rang
Kundeneinlagen und Verbriefte in T€:	1.381.244	0,2%	-1,5%	70
Spareinlagen in T€:	454.799	-1,7%	23,2%	71
Bilanzsumme in T€:	1.795.486	0,5%	-0,5%	73
Eigenkapital in T€:	118.989	0,3%	1,4%	65
davon Gewinnrücklagen	75,5%	0,4%	-0,6%	75
Quote des normalen Ergebnis:	0,29%	-10,9%	2004,6%	110
sonstiges Ergebnis:	0,16%	8,5%	60,2%	28
Ergebnis nach Steuern:	0,23%	-11,7%	214,4%	76
ROE:	2,6%	-11,7%	205,5%	93



Bilanzsumme pro Mitarbeiter in Mio. €
3,8 | **89**
 0%



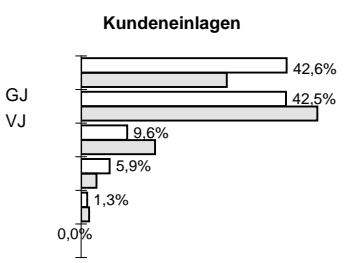
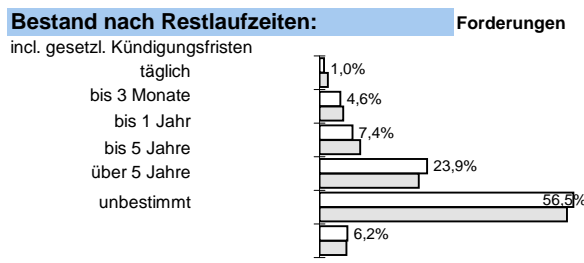
Zuschreibungen
0,19% | **9**

Abschreibungen
 Immat., Sachanlagen
0,00% | **33**

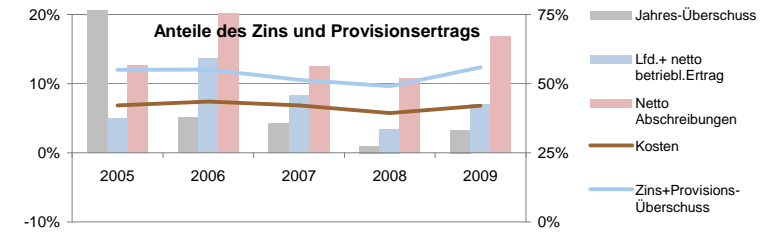
Beteiligungen und WP wie Anlagevermögen
0,00% | **61**

Forderungen und bestimmte WP
0,92% | **6**

Zinsaufwand
2,4% | **42**
 -6% | -22%



Anteile der Bilanzsumme: **65%** << dargestellt: >> **73%**
 bilanziell: 73%



Sicherheit:

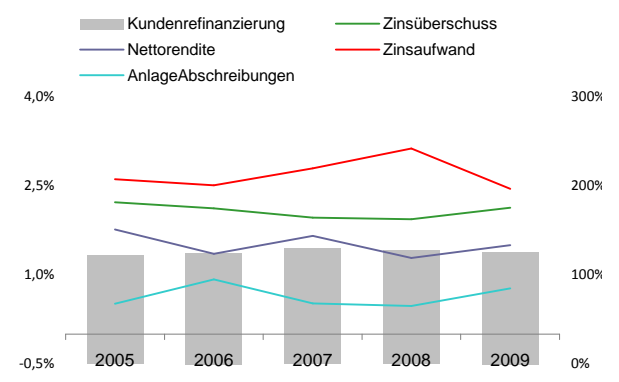
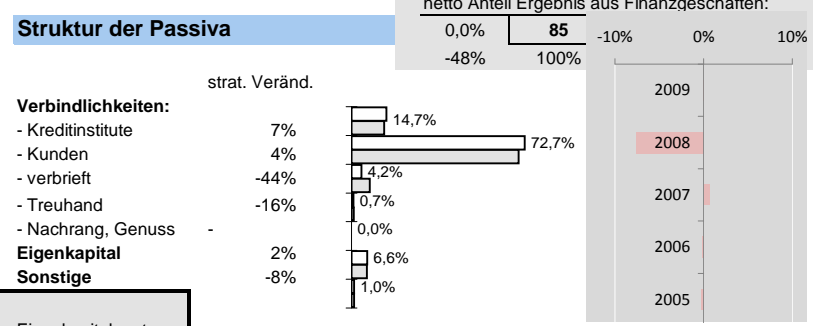
Eigenkapitalquote	Rang
8,6%	30
0%	3%
EK ähnlich	
0,0%	94
0%	2%
0,0%	80
0%	0%

Effizienz:

Kostenquote	Provisionsquote	Personalkostenquote	Sozialkostenquote
3,0%	0,10%	1,9%	0,4%
-1%	0%	1%	-3%
47	44	51	64
0%	10%	-3%	11%
15%	19%		

Ertragsstärke:

Nettorendite	Zinsüberschuss	netto Wertberichtigungen	netto Provisionsertrag
1,5%	2,1%	-0,9%	0,80%
-5%	4%	-16%	0%
101	60	113	39
17%	10%	-44%	-9%



Die Rangangaben beziehen sich auf aktuell ca 125 von 145 erfassten regionalen Sparkassen sowie Volks- und Raiffeisenbanken
www.rankingweb.de/Banken.html