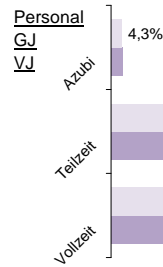
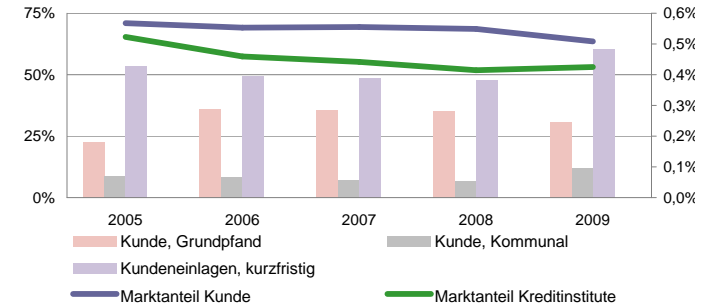
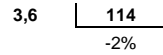


# Stadt-Sparkasse Gelsenkirchen

Status 2010	Wert	Trend	Veränd	Rang
Ein in den Rängen nachgetragenes Unternehmen				
Kundeneinlagen und Verbriefte in T€:	2.288.814	-1,7%	-4,9%	56
Spareinlagen in T€:	1.025.085	11,0%	31,6%	48
Bilanzsumme in T€:	3.123.605	-2,2%	-3,7%	54
Eigenkapital in T€:	208.142	1,0%	1,1%	47
davon Gewinnrücklagen	98,5%	-0,4%	-0,4%	10
Quote des normalen Ergebnis:	0,20%	-4,4%	124,8%	132
sonstiges Ergebnis:	0,28%	539,2%	1054,6%	6
Ergebnis nach Steuern:	0,13%	-4,5%	41,7%	119
ROE:	1,5%	-6,9%	33,2%	131



Bilanzsumme pro Mitarbeiter in Mio. €



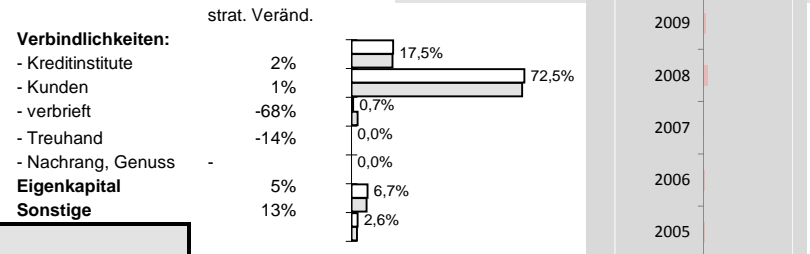
## Effizienz:

Kostenquote	Provisionsquote	Personalkostenquote	Sozialkostenquote
2,6%	0,06%	1,9%	0,5%
-5%	3%	4%	5%
80	108	56	34
3%	9%	5%	-1%

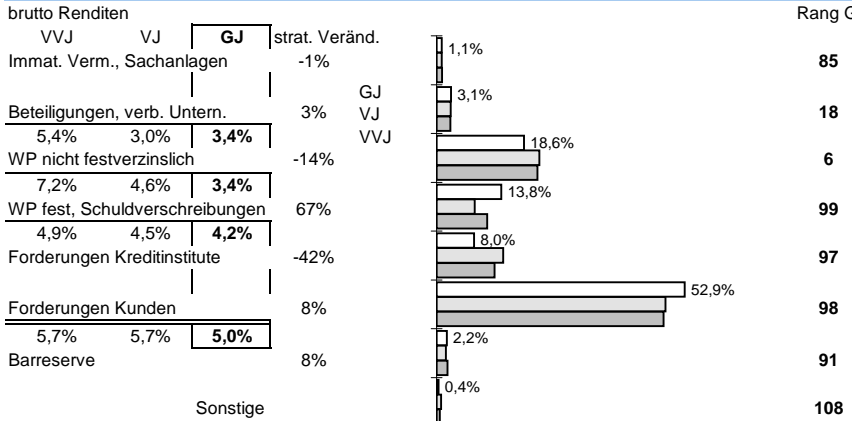
## Ertragsstärke:

Nettorendite	Zinsüberschuss	netto Wertberichtigungen	netto Provisionsertrag
1,5%	1,3%	-0,6%	0,53%
-8%	-6%	27%	1%
115	144	88	120
4%	26%	13%	4%

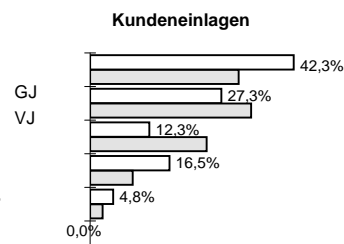
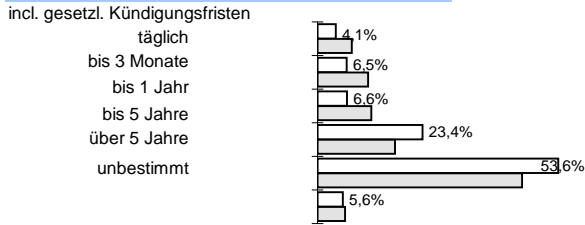
## Struktur der Passiva



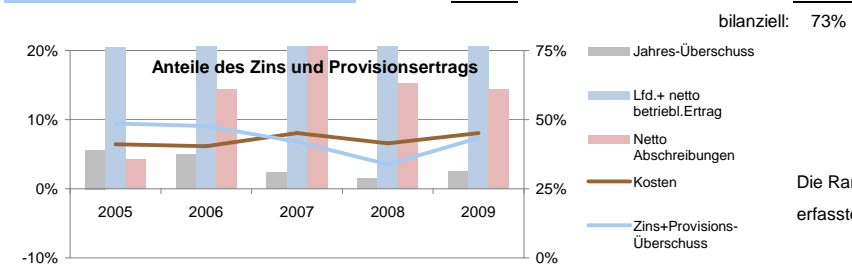
## Struktur der Aktiva



## Bestand nach Restlaufzeiten:



## Anteile der Bilanzsumme:



Sicherheit:	Eigenkapitalquote
	9,1%
	2%
EK ähnlich	6%
	21%
	44%
	1,1%
	38
	0,0%
	109
	-50%
	-100%
	21%
	44%

Die Rangangaben beziehen sich auf aktuell ca 125 von 145 erfassten regionalen Sparkassen sowie Volks- und Raiffeisenbanken

